

Roto Inside

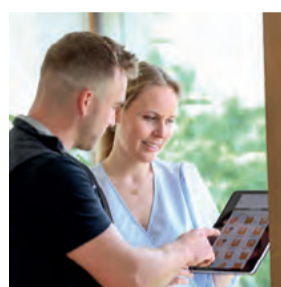
Ügyfél- és partnerinformációk | 57. szám | 2024/12

Interaktívan navigálhat a tartalomban



Roto Solid B hengeres pántok
alumínium bejárati ajtókhöz
**Egyedi dizájn – hatékony
betörés elleni védelem**

[↗ kattintson](#)



We go further.
Today. Tomorrow. Roto.

[↗ kattintson](#)



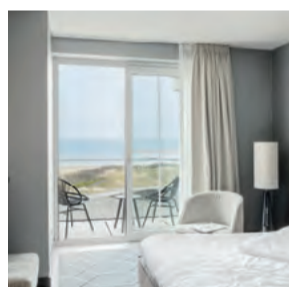
Megkérdeztük **Interjú a Roto
Frank Fenster- und Türtechno-
logie GmbH ügyvezető igazga-
tójával, Marcus Sanderrel**

[↗ kattintson](#)



Helytakarékos – növeli a teret –
védelmet nyújt
**A modern vasalatok hozzá-
adott értéke az építészethez**

[↗ kattintson](#)



Roto Patio Inowa
a hollandiai Cadzand-Badban
**Viharbiztos dizájn
és intelligens használat**

[↗ kattintson](#)



Üdvözöljük a Roto Cityben!
**Roto a BAU 2025
kiállításon**

[↗ kattintson](#)



A szakma fortélyai
Szakszerű ékelés

[↗ kattintson](#)



Berg System Kft., Magyarország
**Megerősödve
a jövő kihívásaihoz**

[↗ kattintson](#)



Roto Solid B ajtópántok
**Specifikációtól
a termékcsaládig**

[↗ kattintson](#)



Világszerte elérhető: bármikor
konfigurálható vasalatgarnitúrák
**Roto Con Orders 2.0
új funkciókkal**

[↗ kattintson](#)



Helytakarékos ablaknyitás
kifelé
**Biztonságos kezelés
az FRH Uni frikciós ollókkal**

[↗ kattintson](#)

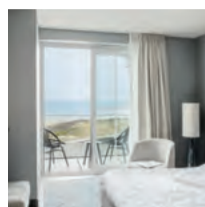


Minden 16 mm-es horonnyal
rendelkező profilrendszerhez
**Mindennapi segítőtárs:
Roto NX komfortablak**

[↗ kattintson](#)

Roto Inside

Ügyfél- és partnerinformációk | 57. szám | 2024/12



■ Sliding

Roto Patio Inowa

Viharbiztos dizájn és ötletes használat: lágyan csukódó óriások a határtalan lehetőségekért
3. oldal



■ Glas-Tec

Szakszerű ékelés

Fenntartható, tartós nyílászárókhoz bármilyen tokalapanyagból
4. oldal



■ Door

Roto Solid B ajtópántok

Specifikációtól a termékcsaládig: interjú a Roto szakértőivel
5. oldal



■ Modern vasalatok

a hozzáadott értékű építészet

Példák az épület architektúrájához és a helyiség funkciójához illeszkedő vasalatokra | BAU 2025
8. és 9. oldal

Roto Solid B hengeres pántok alumínium bejárati ajtókhöz

Egyedi dizájn – hatékony betörés elleni védelem



16 mm-es vasalathorronnyal ellátott alumíniumrendszerekhez: Roto Solid B hengeres pántok a P termékváltozatból. Ide tartoznak a 218 P és 222 P kétrészes, valamint a 318 P és 322 P háromrészes pántok. A Solid B terméksegmenst a kizárólag alumíniumajtókhoz tervezett 224 A és 324 A hengeres pántok teszik teljessé. Mindkét pánt szorítópozával vagy direkt csavarozással rögzíthető.

■ **Door Nem ritka, hogy azok az építések és megbízók, akik tartós, de ugyanakkor egyedi bejáratot szeretnének, kiváló minőségű alumíniumajtót választanak. A Roto Solid B program P termékváltozatának hengeres pántjai messzemenőkig kielégítik a harmonikus dizájnt kereső ügyfelek igényeit.**

Egy alumínium bejárati ajtó tervezési szabadságot nyújt, és lehetőséget ad az épület egyediségének kihangsúlyozására. Különleges színekkel és tudatosan megválasztott részletekkel ugyanis látványosan fel lehet dobni az épületek bejáratát.

Valamilyen extra szolgáltatást szeretne nyújtani az ügyfeleknek? Akkor mondja el nekik, hogy a bejárati ajtó belső oldalának esztétikus kialakítására is ügyeljenek. A 218 P, 318 P, 222 P és 322 P 16 mm-es vasalathorronnyal ellátott alumíniumprofilokhoz készült, karcsú hengeres pántok minden dizájnkonceptióhoz tökéletesen illeszkednek, a színüket pedig az ajtóbetétek és a tokprofilok felületkezelésének megfelelően lehet kiválasztani.

A választás szabadsága

A fa- és műanyag ajtókhöz hasonlóan a Roto már alumíniumajtókhoz is kínál hengeres

pántokat horonycsavarozott szereléshez (16 mm-es horonnyal ellátott profilok esetében), valamint peremcsavarozott szereléshez. A program két- és háromrészes ajtópántokat tartalmaz, amelyek két különböző átmérővel (18, illetve 22 mm) rendelkeznek: 218 P, illetve 222 P (kétrészes) és 318 P és 322 P (háromrészes).

A Solid B hengeres pántok számos színben és felülettel kaphatók. Már a standard változat nyolc különböző felülettel áll rendelkezésre. Igény esetén sok más RAL-színben vagy szükség esetén felületkezelés nélkül is rendelhet ajtópántokat ügyfelei számára.

Kontúreltolódás nélkül

Legyen szó két- vagy háromrészes, 18 vagy 22 mm átmérőjű hengeres pántról – a P termékváltozatnak műszaki és esztétikai jellemzői minden esetben hozzáadott értéket képviselnek. Így az ajtó beállításakor nincs rés a szárny- és a tokpánt között, mert az állító szerkezet a hengeres pántba van integrálva, amivel elkerülhető a kontúreltolódás. A hengeres pántok karcsú megjelenése ugyanolyan időtálló, mint a bejárati ajtó nagyfokú működésbiztonsága. A termékprogramot egy opcionális, hosszú szárákkal ellátott

takaró egészíti ki, amely a pántoldalon fix oldalrészrel rendelkező ajtókhöz kapható. A takaró teljesen elrejtja a mechanizmust, és optimálisan illeszkedik az ajtó dizájnhoz.

Beállítás az ajtó lekasztása nélkül

A lineáris, fokozatmentes 3D-s beállítás és a nagy állítási tartományok szerelés során megkönnyítik a tűréshatárok kiegyenlítését, amihez még az ajtót sem kell lekasztani, az eredmény pedig azonnal szemmel ellenőrizhető. A fokozatmentes oldalirányú állítás +/-3 mm-es tartományban, a magasságállítás pedig -2 mm és +4 mm között lehetséges. A szorítónyomás +/- 1,5 mm-es tartományban módosítható. Minden beállítás egyszerűen elvégezhető egy SW4 imbuszkulcs segítségével. A jól beállított alumíniumajtók évekig hibátlanul működnek, és kevés karbantartást igényelnek.

Nagyobb biztonság

Az RC 2 és SKG** ellenállási osztályba tartozó bejárati ajtókat 222 P és 322 P hengeres pántokkal és megfelelő pántbiztosító rendszerrel kombinálva ajánlott megvalósítani. A modern Roto többpontos ajtózárral kiegészülve a pántok nagyfokú biztonságot és lenyűgözően kényelmes használatot kínálnak az ügyfelek egyéni igényeinek megfelelően.

A DIN EN 1935 és DIN EN 1191 szabvány szerint végzett 200.000 nyitási ciklus is igazolja a hengeres pántok tartósan megbízható működését. A korrózióvédelem megfelel a DIN EN 1670 szerinti legmagasabb, 5. osztály követelményeinek.

Szeretne bővebb információt a Roto Solid B termékprogramról, amelyet bármilyen tokalapanyagú bejárati ajtóhoz kínálunk? Akkor keresse fel a Rotót a BAU 2025 kiállításon a C4-es csarnok 303-as standján.



➔ **Információk az összes Solid B ajtópantról**

ftt.roto-frank.com/hu/solid-b

Megkérdeztük



Interjú a Roto Frank Fenster- und Türtechnologie GmbH ügyvezető igazgatójával, Marcus Sanderrel

Roto Inside: Sander úr, a Roto Inside legutóbbi számában arról számolt be, hogy a Roto Fenster- und Türtechnologie üzletági összességében pozitívan zárták az első félévet. Az év vége felé is hasonló eredményről tud beszámolni?

Marcus Sander: Az ágazatunk világszerte gazdasági kihívásokkal teli évet élt át. Ezért még inkább örülök annak, hogy folytatódott a termépaletta bővítése, illetve a vállalat fejlődése, és összességében pozitívan tekinthetünk vissza az évre.

Termékeinknek, például a teljesen rejtett Roto NX | C bukó-nyíló pántoldalnak, valamint a folyamatosan magas színvonalú szállítási teljesítményünknek köszönhetően idén is bővíteni tudtuk ügyfélkörünket. Ügyfeinktől és partnereinktől továbbra is azt a visszajelzést kapjuk, hogy globális jelenlétünk döntő tényező az együttműködés szempontjából. Nagyra értékelik, hogy a közelükben vagyunk, kiváló termékteljesítményt nyújtunk, és hogy segítséget adunk a komplex regionális kihívások megoldásához. Ez a visszajelzés és ügyfeleink bizalma is igazolja, hogy valódi értéket teremtünk számukra.

Roto Inside: Novemberben került sor a 19. Roto Szaksajtó napra, melyre a világ több országából érkeztek a szakma újságírói. Kérem, foglalja össze a rendezvény főbb témáit olvasóink számára.

Marcus Sander: Az építészeti és a lakókörnyezet területén dinamikus fejlődést és változást tapasztalunk. A termékinnovációknak köszönhetően folyamatosan javult a nyílászárók és

az épületek dizájnya és minősége, így ma sokan jóval kényelmesebben és biztonságosabban élnek, mint 30 évvel ezelőtt.

A Roto Frank Holding AG által szervezett szaksajtónapon a Roto Csoport három üzletága is lehetőséget kapott olyan termékek és szolgáltatások bemutatására, amelyekkel gazdaságossá tehető az ablak- és ajtógyártás. A rendezvényen az építés és a lakhatás fenntartható jövőjéhez való közös hozzájárulásunk kapta a fő hangsúlyt.

A Roto Fenster- und Türtechnologie három kiemelt témát mutatott be: Szebbé és biztonságosabbá tesszük az épületeket. Megbízhatóak és hatékonyak vagyunk. Vállaljuk a felelősséget.

Roto Inside: Kérem, mondjon konkrét példákat a Roto Fenster- und Türtechnologie előbb említett területeire.

Marcus Sander: Az első területet a „rejtett”, „sokféle formátumú” és „személyre szabott” jelzőkkel illehetjük. Sokan egyszerűen vonzóbbnak találják az ablakokat és ajtókat, ha például a pántok nem láthatók. Minden termékcsoportunkban kínálunk rejtett vasalattmegoldásokat. Az új, teljesen rejtett Roto NX | C bukó-nyíló pántoldalunk ráadásul még ennél is többet nyújt az ablak felületbe süllyesztésének lehetőségével. A Roto NX és a Roto Patio Inowa | Max tolóvasalatunk jól példázza a formátumok sokféleségét. Világszerte minden nyitásmódhoz kínálunk megoldást, bármilyen tokalapanyagról is legyen szó, a tömítőprofilokra specializálódott Deventernek és Ultrafabnak köszönhetően pedig a vasalattokat és a tömítéseket optimálisan hozzá tudjuk igazítani ügyfeleink ablak- és ajtórendszereihez. Így joggal beszélhetünk személyre szabott megoldásokról.

Megbízhatóságunkat többek között folyamatosan magas színvonalú szállítási teljesítményünknek és termékeink bizonyítottan kiváló minőségének és tartósságának köszönhetjük. És hatékonyak is vagyunk, mert az ellátás gördülékenységét nyersanyagokkal és megújuló energiákkal biztosítjuk,

így folyamatosan tudunk szállítani ügyfeleinknek. Emellett rendszeresen digitalizáljuk és automatizáljuk folyamatainkat – a vállalaton belül és ügyfeleink vonatkozásában egyaránt. Kezdetől fogva ügyelünk vasalattmegoldásaink felhasználóbarát szerelésére, hogy növeljük ügyfeleink szerelési folyamatainak hatékonyságát.

Az ügyfélközelség és a folyamatosság számunkra magától értetődő dolog, és a globális napi üzletmenetünk része. Ez azt jelenti, hogy felelősséget vállalunk ügyfeleink vállalati sikeréért. Az, hogy vállaljuk ezt a felelősséget, és közel vagyunk az ügyfeleinkhez, mindenképp munkatársainknak köszönhető. Ezért a munkatársainkért is vállaljuk a felelősséget, és ehhez szakmai fejlődést és személyes támogatást biztosítunk számukra. A kulcsszó a megbecsülés.

Roto Inside: A sajtóban már bejelentette, hogy a Roto is részt vesz a BAU 2025 kiállításon. A látogatók mire számíthatnak a müncheni vásáron a Roto standjánál?

Marcus Sander: Ismét be fogjuk bizonyítani, hogy bármilyen igény szerinti ablak- és ajtófunkcióhoz, tokalapanyaghoz és formátumhoz megfelelő vasalattmegoldást kínálunk. Mindezt maximálisan gazdaságos ablak- és ajtógyártás mellett. A BAU kiállításon való részvételünkkel kapcsolatban kérem, a mostani szám 9. oldalán található cikket is olvassák el. Már nagyon várjuk a nemzetközi ügyfelekkel és vendégekkel folytatott szakmai megbeszéléseket. Ezúton is jó utat kívánunk mindannyiuknak.

Mielőtt azonban újra találkozni Münchenben, azt kívánom Önöknek – ügyfeleinknek és partnereinknek –, valamint munkatársainknak, hogy boldogan teljen az év hátralévő része családjuk és barátai körében. Együtt ismét sikerre vittük az idei évet. Szeretném megköszönni a vállalatunkba vetett bizalmat, és mindenkinek jó egészséget és sok sikert kívánok 2025-re!

Visszatekintés a GlassBuild 2024 kiállításra

Észak-Amerika: a fekete az új trend

■ **Vállalat A szeptember végén a texasi Dallasban megrendezett GlassBuild America kiállításon a Roto és az Ultrafab észak-amerikai piacra szánt, fekete nyílászárókhöz tervezett alkatrészei és tömítései nagy elismerést váltottak ki a látogatók körében.**



Észak-amerikai trend: A Roto North America bemutatta a karcsú, fekete „X-DRIVE Onyx Casement System”-et.



Az Ultrafab csapata bemutatta hosszú élettartamú ablak- és ajtó-tömítései átfogó kínálatát.

2023 után ez volt a két vállalat második közös vásári részvétele, ami jól példázza a két termék- és technológiai szakértő közötti szoros együttműködést.

„X-DRIVE Onyx Casement System”

A fekete tokprofilok egyre népszerűbbek Észak-Amerikában. A Roto e regionális trendhez illeszkedve mutatta be a kifelé nyíló ablakok új rendszerét: „X-DRIVE Onyx Casement System”. Ezeknél a nyílászáróknál minden látható alkatrész fekete színű felületkezelést kap, egy színben összehangolt rendszert alkotva. Az új, fekete színű alkatrészek között találjuk például a HG06 Casement frikciós ollót és az LB08 zárólcet, amelyek harmonikusan kiegészítik a fekete LH19 ablakilincsel és az OP08 Roto X-Drive hajtóművel ellátott bukó- és kifelé nyíló ablakot. Az OP08 és annak karjai is fekete felületű bevonatot kaptak.

A regionális piac másik különlegessége az észak-amerikai stílusú tolóajtó-vasalat, amelyet a vásáron a hagyományos dizájnu 9200-as kilincsel kiegészítve egy fekete műanyag profilban lehetett megtekinteni. A kiállított tolószerkezet automatikus mozgatójáról az észak-amerikai piacon kapható Autoslide Multidrive tolóajtó-hajtómű gondoskodott.

www.rotonorthamerica.com

Door-megoldások

A Door szegmensben több ajtózárr-megoldást is megcsodálhattak a látogatók: a Roto Safe H | H650 mechanikus többpontos zárrendszert, a Roto Safe A | Tandeo mechanikus-automatikus többpontos ajtózárat, a Roto Safe E | Eneo CC elektromechanikus többpontos zárrendszert és a csak Észak-Amerikában kapható HPD1 | 304 SST többpontos ajtózárat.



A Roto és az Ultrafab munkatársainak második közös vásári szereplése a GlassBuild 2024 vásáron Dallasban (Texas).

Nagy teljesítményű tömítések

Az Ultrafab többek között az újrahajtható ULTRA CELL® mikrocellás habtömítéseit mutatta be a vásáron. Ezek nemcsak hatékony hangszigetelők, hanem a huzat, a szennyeződések és az esővíz ellen is megbízható védelmet nyújtanak. A vásár másik fénypontját a tolószerkezetekhez szánt TRI-FIN® keféstömítés jelentette, amely a három beépített rugalmas középső lamellának köszönhetően hatékonyan megakadályozza a levegő és a víz behatolását. A szilárd polipropilén hátlapnak köszönhetően a tömítés könnyen behelyezhető a profilba, így időt takarít meg a kivitelezők számára. Fekete fényezésüknek köszönhetően

a tömítések tökéletes kiegészítői a fekete tokprofilú nyílászáróknak. www.ultrafab.com

„Perfect Match”

A közös vásári szereplés ismét rávilágított arra, hogy az ablak- és ajtógyártók számára milyen előnyökkel jár az alkatrészek kombinálása és a két termékportfólió ügyféligenyek szerinti testre szabása. Az átfogó termékválasztékkal a Roto és az Ultrafab új mércét állítanak fel, folyamatosan növelik az ügyfelek számára nyújtott előnyöket, és immáron az észak-amerikai ablakgyártó ágazat megkerülhetetlen szereplőinek számítanak.

Roto Patio Inowa a hollandiai Cadzand-Badban

Viharbiztos dizájn és intelligens használat

■ **Sliding** A tengerparti szállodákban a vendégek szívesen gyönyörködnek a tengerre nyíló kilátásban, ugyanakkor a szobájukban rendelkezésre álló helyet is szeretnék teljes mértékben kihasználni. A tolóajtók és ablakok mindkét igényre megfelelő megoldást kínálnak. A Roto Patio Inowa lehetővé teszi a nyílászárók biztonságos működtetését, és csak annyira engedi be a külső hatásokat, amennyire azt a vendég igényli.

Hollandiában az északi-tengeri partvidék az év minden napján nagyon népszerű a nyaralók körében, akik szeretnek a friss levegőn tartózkodni és élvezni az olykor zord éghajlat jótékony hatásait. A modernebbnél modernebb apartmanok, mint amelyeket a Hotel de Schelde kínál, minden igényt kielégítő szolgáltatásokkal várják a vendégeket egy szabadban eltöltött szép nap után. A vendégszobák még tomboló szélben és a morajló tenger zúgása közepette is tökéletes helyet kínálnak a kikapcsolódásra. A kiváló tömítettségű tolóajtók optimális védelmet nyújtanak a zaj és az időjárás viszontagságai ellen.

Helytakarékosan eltolható ajtók

A Roto Patio Inowa vasalatokkal ellátott párhuzamosan toló rendszerek megfelelő tömítettséget és kényelmes használatot biztosítanak a Vanderbruggen Architecten en Heykon által tervezett szállodában, ahol 40 darab, Gealan-Smoovio® rendszeren alapuló nyílászárót szereltek be. A körkörös tömítés és az egyenletes szorítónyomás, ami a Patio Inowa vasalat esetében az innovatív, tokprofilra merőleges záródási mozgásnak és az aktívan vezérelt zárási pontoknak köszönhető, huzat nélkül biztosítja az otthonosság érzését.

A tolószárnyak használata éppoly egyszerű, mint amennyire biztonságos. A kilincset még egy gyerek is könnyen el tudja forgatni, és az ajtó mozgatása is gyerekjáték, a szárnyat ugyanis nem kell megemelni a tolószárny kinyitásához. A Patio Inowa egy masszív vasalat, amelynek a fejlesztése során a kényelmes használat volt a legfontosabb szempont.

Legmagasabb, 5. osztályú korrózióvédelem

A sós tengeri levegő különösen nagy igénybevételt jelent az ablakok és ajtók vasalataikatrészeinek. A korrózió a működőképességüket veszélyezteti. Ezért az elmúlt években a szállodaipar és az építészek egyre nagyobb igényeket támasztanak különösen a nyílászárókkal és vasalatokkal szemben. A legmagasabb, 5. osztályú korrózióvédelemmel rendelkező vasalatok, például a Patio Inowa és a kiváló tömítettségű ablakszerkezetek iránt különösen nagy a kereslet a tengerparti ingatlanok tulajdonosai körében.

Amikor az Északi-tenger partján süvít a szél, és a tenger illata száll a levegőben, a fürdővendégek kiadós sétára indulnak, utána pedig várja őket a Hotel de Schelde nyugalma és melegsége.



Kis helyen is nagy teljesítmény: padlótól a mennyezetig érő tolóajtók Patio Inowa vasalattal az otthonosságáért.

Képek: Daniel Vieser, építészeti fényképezés, Hildesheim/Karlsruhe



➤ **Roto Patio Inowa: Információk a kiváló tömítettségű tolórendszerek ötletes vasalatáról**

www.rot-frank.com/hu/patio-inowa

Szelíd óriások

A nagyméretű, például egy szálloda éttermében, bárjában vagy wellness-részlegében használt tolóajtók esetében ideális választás a Roto Patio Inowa | Max párhuzamosan toló vasalat, amellyel akár 3000 mm széles és 3600 mm magas szárny szélességű nyílászárók is gyárthatók.

A szárny majdnem 400 kg? A Patio Inowa | Max számára ez sem probléma. A kényelmes használatról egy golyóscsapágyazott, állítható magasságú és beépített kefékkel ellátott futómű, valamint egy szintén golyóscsapágyazott komfort zárócsap gondoskodik, amelyek együttesen gondoskodnak arról, hogy a szárny mozgása során minimális gördülési súrlódás keletkezzen.

A nyílászáró nyitott állapota esetén semmi nem zavarja a vizuális összhangot. A vasalataikatrészek, például a dekoratív záródarabok és a középső tokosztóban lévő, takarókkal ellátott záródarabok, viszafogott eleganciát képviselnek. Egyetlen alkatrész sem nyúlik be az átjáró nyílásába. Ilyen az, amikor a technológia eleganciával párosul.

Határtalan lehetőségek

A Roto Patio Inowa könnyedén beépíthető az összes szokványos profilanyagba – legyen az alumínium, fa-alumínium, fa vagy műanyag, mint a Hotel de Schelde esetében. A vasalattal számos formátum (1:1, 2:1, 3:1) és beépítési változat valósítható meg. A Roto Patio Inowa kívül és belül futó kivitelben valósítható meg – függetlenül attól, hogy a tolószárnyakat balra, jobbra, mindkét oldalra vagy középre mozgó változatban szeretnék megvalósítani.

Gondolkodjon új dimenziókban! Széleskörű alkalmazási tartományának köszönhetően a Patio Inowa | Max új lehetőségeket kínál Önnek.

Ez az innovatív vasalat bármilyen formátumú tolóablakok és ajtók esetében kiváló tömítettséget biztosít. Az ablakok és erkélyajtók esztétikus és egyúttal helytakarékos alternatívájaként minden éghajlati övezetben ideális választás – mégpedig a teljes homlokzaton.

A szakma fortélyai

Szakszerű ékelés

■ **Tartozékok** Egy ablak tartósan megbízható működéséhez az üveg szakszerű beépítése szükséges – valamint az, hogy tartós, bevizsgált minőségű termékeket használjanak az üveg és a tok között. A Roto Glas-Tec termékprogram minden felhasználáshoz tartós üvegezőeket kínál.

A szakszerű ékelés biztonságos, megfelelő és stabil helyzetben tartja az üvegezést a tokban. Ezenkívül fontos feladata, hogy lehetővé tegye a horonytér szellőztetését és a párányomás kiegyenlítését. A kiváló minőségű ékek védik az üvegszéleket és a peremkötést.

Nem éppen semmiség

A nem szakszerű ékelés súlyos következményekkel jár: az üvegrepedés, az üvegtörés, az átláthatatlan vagy elszíneződött üveg, a rétegek leválása, valamint a nem megfelelő tömítettségű vagy korlátozott működésű nyílászárók bosszúságot okoznak a vásárlóknak, és veszélyeztetik az ablakgyártó jó hírnevét. De hogyan lehet biztosan elkerülni a bosszúságot és a károkat?

A megfelelő ékváltozat kiválasztása

A nagy teljesítményű beszállítók, például a Roto, széles választékban kínálja az üvegezőeket a különböző követelményeknek megfelelően. A Roto Inside 56. számában már bemutattuk bevizsgált megoldásainkat:

- GL-NM – alapék
- GL-SV – szellőztetőcsatornával ellátott ék
- GL-B – fékezőmembrános ék függőleges ékpozícióhoz
- GL-IB – háromrétegű üvegezéshez való ék
- GL-UK – kiváló minőségű hőszigetelő üvegekhez, például lövedékálló üveghez, ragasztott biztonsági üveghez, hanggátló és napvédő üveghez való ék
- GL-UKS – homlokzatokhoz és eltoló alépitményekhez való ék

A nyílászáróhoz és az üvegezéshez legjobban illeszkedő ékek kiválasztása önmagában is nagyban hozzájárul az ablakgyártás minőségbiztosításához. De van még néhány olyan dolog, amit szintén figyelembe kell venni.

Elválaszthatatlanok egymástól: üveg és tok.
Szakszerű ékeléssel megelőzhető a sérülések és a reklamációk.



A szakszerű ékelés és a minőségi üvegezőek megfelelő védelmet nyújtanak a kiváló minőségű üvegek számára.

A legfontosabb a megfelelő méretezés

Mindig olyan szélességű üvegezőket kell választani, amely 2 mm-rel meghaladja az üveg szélességét. Ezzel biztosítható, hogy az üvegszerkezet teljes mértékben felfeküdjön az üvegezőkre. Így egyenletes tehermentesítés garantálható. Fontos, hogy az ék magassága legalább 5 mm legyen, vagy ha lehetséges, akkor kitöltse az üveghorony 1/3-át, hogy ne akadályozza a párányomás kiegyenlítését és a vízelvezetést. Egy ék hossza általában 100 mm.

A legfontosabb a megfelelő pozicionálás

Az üvegezők és a profil belső sarka közötti távolság legalább 100 mm, azaz ékhozsonyi legyen. Az, hogy pontosan hol kell elhelyezni az ékeket, a nyílászáró nyitásmódjától függ, és a Roto ékelési útmutatójában található, amelyet a weboldalon lehet letölteni. A maximális teherbírás érdekében minden egyes éknek teljes egészében fel kell feküdnie az üveghoronyra. Az ék ütközéig történő elhelyezésével biztosítható, hogy ne csússzon el, és ne mozduljon el a horonymélységben.

Mindent az üveghoronyról

Ha az üveghorony nem teljesen sík – ami műanyag profiloknál gyakran előfordul –, hézagolóbetétek használata ajánlott. Az ablaktáblának ugyanis mindig vízszintesen és egyenesen kell állnia a horonyban. Az egyenletlenségek és az ennek következtében fellépő kedvezőtlen nyomóterhelés üvegtöréshez vagy -repedéshez vezethet. Ha tehát az üveghorony vízszintes, akkor az üvegezők közvetlenül behelyezhetők. Ha az üveghorony nem vízszintes, minden ék alatt hézagolóbetétet kell használni a szükséges kiegyenlítés érdekében.

Párányomás-kiegyenlítés, szellőztetés, vízelvezetés

Szellőztetés és vízelvezetés céljából az egész ablakrendszerben funkcionális nyílásokra van szükség. A veszélyes nedvességképződés ugyanis csak akkor kerülhető el, ha a nedvesség kifelé tud eltávozni. Ellenkező esetben megtámadhatja az üveghoronyt, és például a faablakok megduzzadását okozhatja. A nedvesség a szigetelőüveg peremkötésében is kárt tehet, és behatolhat az ablaktábla közötti térbe. Ennek következtében a rétegek belülről bepáránsodnak, és akadályozzák a kilátást.

A szakszerűen elhelyezett üvegezők nem akadályozzák a vízelvezetést és a nyomáskiegyenlítést, így növelik az átszellőzés és a vízelvezetés hatékonyságát. Sima üveghoronyral ellátott profil esetén szellőztetőcsatornás ékváltozatokat (például GL-SV, GL-IB vagy GL-UK) kell használni. A Roto hézagolóbetétek is elősegítik a nyomáskiegyenlítést és a vízelvezetést.

Érintkezésgátló

Az üvegezők megakadályozzák, hogy az üveg széle, illetve a peremkötés érintkezzen a profillal, így elkerülhető az üvegszélek sérülése. Ez eddig rendben is volna. A szigetelőüveg peremkötésének és az üvegezők anyagának

összeférhetetlensége azonban ugyanilyen veszélyes lehet az üvegezésre nézve. Szeretne bővebb információt? Akkor olvassa el cikkünket a Roto Inside következő számában, amely 2025 áprilisában fog megjelenni. Vagy vegye fel velünk a kapcsolatot – természetesen a Roto értékesítési munkatársai is szívesen segítenek az optimális üvegezési technológiával kapcsolatos fontos kérdések tisztázásában.

Kicsi, de annál fontosabb

Az üvegezők fontos szerepet töltenek be az ablakgyártásban:

- Biztosítják az állandó távolságot az üvegszerkezet és az üveghorony között.
- Ezáltal elősegítik az optimális feszültségeloszlást és az üveghorony állandó szellőzését.
- Egyenletesen osztják el az üvegegység súlyát a szárny és a tok között, így azok hosszú távon is biztonságosan képesek megtartani az üvegegység súlyát.
- Továbbadják a fellépő erőket a profilnak, a vasaltnak és a szerkezetnek.
- Biztosítják az üvegezés működőképességét, valamint az ablakok és ajtók kényelmes használatát.
- Az ékeléskor létrejövő nyomásatlók révén stabilan tartják a szárnyat és a tokot.
- Ezzel hosszú távon is hibátlan működést biztosítanak.

Kérdése van? Segítünk Önnek!

Az ékváltozat kiválasztását és az ékelést mindig szakembernek kell elvégeznie. Ennek során figyelembe kell venni a 3. sz. üvegezőipari műszaki irányelvet („Üvegszerkezetek ékelése”). Az ablakrendszerrel kapcsolatos kérdései esetén a Roto szívesen ad Önnek tanácsot.



➤ **Üvegező termékeinkről bővebben**

ftt.roto-frank.com/hu/glas-tec

Roto Solid B ajtópántok

Specifikációtól a termékcsaládig

■ **Door** Az ajtópántok elengedhetetlenül fontosak az ajtók működése, stabilitása, biztonsága és dizájnya szempontjából. Ebben az interjúban a Roto szakértői elmagyarázzák, hogy mi jellemzi a P termékváltozat Solid B hengeres pántjait, miért fejlesztették ki ezeket a pántokat, és hogy ezek az alkatrészek hogyan járulnak hozzá az ajtók esztétikus megjelenéséhez.

Interjú Theresa Oßwald Door termékmenedzserrel, valamint Martin Pauritsch Door termékfejlesztési vezetővel és Tom Vermeulen Door értékesítési vezetővel.



Martin Pauritsch és Theresa Oßwald a Roto Fenster- und Türtechnologie kalsdorfi (Ausztria) termelőüzemének automata gyártósora előtt

Roto Inside: Miért volt szükség egy ilyen széles termékprogram kialakítására?

Theresa: Az intelligens Roto technológia a legtöbb Roto termék esetében az ajtóba vagy ablakba rejtve működik, és szinte láthatatlanul simul bele az épület architektúrájába. Az ajtópántokkal azonban más a helyzet. Ezek az alapvető fontosságú alkatrészek látható módon biztosítják az ajtó működését. Ugyanakkor sokan egyre inkább dizájn tárgyként tekintenek az ajtóra. Ezért fontos volt számunkra, hogy olyan vonzó pántokat fejlesszünk ki az ügyfeleink számára, amelyek a csúcstechnológiát és -minőséget képviselik.

Martin: A Roto alapját a rendszerközpontú szemlélet jelenti. A fejlesztés elsődleges célja az volt, hogy az új pántcsaláddal minden profilváltozathoz teljes választékot biztosítsunk a bejárati ajtók gyártói számára.

Tom: Hogy valóban minden vásárlói igényt kielégítsünk, a pántcsaládnak széles termékpalettát kell és kellett lefednie. Ezt sikerült is megvalósítanunk. Karcsú kialakításuknak köszönhetően a P-család Solid B pántjai pántbeállítástól függetlenül bármilyen ajtódizájnhoz illeszkenek – kontúreltolódás nélkül.

Roto Inside: Milyen különleges erősségek és előnyök jellemzik a pántokat?

Martin: A hengeres pántba beépített állító szerkezet komfortos, fokozatmentes magasság-, oldalirányú és szorítónyomás-állítást tesz lehetővé. A vizuális megjelenés mellett a technológia is központi szerepet játszik. Fontos elvárás, hogy egy ajtó könnyen kezelhető legyen, és hosszú évekig megbízhatóan működjön – még többalakos házakban történő intenzív használat esetén is.



A P termékváltozat Roto Solid B hengeres pántjai műanyag, fa és alumínium bejárati ajtókhöz: 218 P, 222 P (kétrészes), 318 P és 322 P (háromrészes). A Solid B termékcszegenst a kizárólag alumíniumajtókhöz tervezett 224 A és 324 A hengeres pántok teszik teljessé. Mindkét pánt szorítópozával vagy direkt csavarozással rögzíthető.



Theresa Oßwald és Tom Vermeulen a Roto Fenster- und Türtechnologie leinfeld-echterdingeni (Németország) központjának bemutatótermében

Theresa: Legyen szó széles vagy keskeny, könnyű vagy nehéz ajtókról, a Solid B szinte bármilyen kivitelhez megfelelő megoldást kínál. A pántok egységes dizájnjának köszönhetően a különböző tömegű ajtók optimálisan összehangolhatók esztétikai szempontból. És a pántok természetesen a betörésgátláshoz is hozzájárulnak. A 222 P és 322 P hengeres pántok RC 2 és SKG** betörésvédelmi osztályú ajtók gyártásához alkalmasak.

Roto Inside: A könnyű szerelhetőség és az egyszerű beállítás mennyire jellemző ezekre az ajtópántokra?

Theresa: A hengeres pántok esetében az jelent kihívást, hogy a beállításukhoz kevés hely áll rendelkezésre. A P termékváltozat egyszerű szereléssel és beállítással oldja meg ezt a problémát.

Martin: Ami pedig a legfontosabb: az ajtó beállításakor nincs rés a szárny- és a tokpánt között, mivel az állító szerkezet a hengeres pántba integráltan működik.

Tom: Az állító szerkezet integrálásának egy másik előnye is van: minden beállítást könnyen,

az ajtó leakasztása nélkül lehet elvégezni, és lehetőség van a közvetlen vizuális ellenőrzésre. A széles állíthatóságnak köszönhetően könnyen kiegyenlíthetők a gyártási és profiltűrések, és biztosítható, hogy az ajtó évekig tökéletesen működjön.

Roto Inside: Hogyan jött létre a pántcsalád kifejtésére irányuló projekt?

Theresa: A projektet valójában konkrét ügyféligenyek hívták életre. Az ügyfeleink karcsú hengeres pántokkal felszerelt és nagy állítási tartományt biztosító dizájn megoldásokat kerestek.

Tom: A Roto korábban csak a max. 120 kg tömegű ajtókhöz kínált horonycsavarozott hengeres pántokat. Az egyre nagyobb ajtók iránti trendre viszont muszáj volt reagálnunk. A háromrészes 322 P hengeres pánt például műanyag, fa és alumínium bejárati ajtókhöz alkalmas akár 160 kg szárnytömegig.

Roto Inside: Hogyan kell elképzelnünk a fejlesztési folyamatot?

Martin: A Rotónál a projekteket interdiszciplináris, nemzetközi csapatok kezelik, amelyek tagjai a vállalat különböző – termékmenedzsment, értékesítés, fejlesztés és gyártás – területeiről kerülnek ki. A kalsdorfi Door szakértőkkel együtt workshopok keretében határoztuk meg

a legfontosabb követelményeket. A piacokon szerzett tapasztalataink és a korábbi fejlesztések alapján a csapat egy olyan termékcsaládot fejlesztett ki, amely a különböző piacok szinte minden alkalmazási területét lefedi.

A széles választék mellett a profilfüggő felhasználás minimalizálása és a pántok háromdimenziós beállítása volt a legfontosabb követelmény. Ráadásul mindezt egy olyan piacon kellett megvalósítanunk, ahol már számos szabadalmat jegyeztek be a pántokra. A szabadalmi osztállyal való szoros együttműködés révén ezt a kihívást is sikerült leküzdenünk, sőt, túlszárnyalnunk. Ezt úgy értük el, hogy a beállítási lehetőségeket a hengeres pántba integráltuk. A pántokat így zárt ajtó esetén is be lehet állítani, tehát azonnal látjuk, hogy éppen mit csinálunk. Ezzel sok időt megspórolhatunk beállításkor!

Tom: Egyébként folyamatosan azon dolgozunk, hogy teljesítsük az ügyfelek kívánságait. Felmerült például az az igény, hogy lehetőleg teljesen rejtjük el a technológiát. Erre lenyűgöző megoldást találtunk: a hosszú szárú takaróhüvelyekkel nem csak a mechanikát lehet teljesen elrejtetni. A kivitelezők mostantól a színek kombinációja tekintetében is maximális rugalmasságot kapnak. Az egységes színek koncepció érdekében például a háromrészes hengeres pántok esetében kilenc alkatrész helyett már csak három takaróhüvelyt kell felületkezelni.

Roto Inside: A Solid B ajtópántok P-termékváltozatai Kalsdorfból készülnek. Miért van ez így?

Martin: A kalsdorfi gyár rendkívüli szakértelemmel rendelkezik a horganyöntés terén.

Theresa: A saját szerszámkészítő üzemünknek köszönhetően kiváló minőséget tudunk garantálni a pántok gyártása során. Ráadásul a kalsdorfi gyár maximális korrózióvédelmet tud biztosítani. Fejlesztés során a legnagyobb kihívást a specifikációban meghatározott követelményeknek és az európai szabványoknak való megfelelés jelentette. A tervező részleg és a tesztlaboratóriumok közelsége miatt a kalsdorfi telephelyen mégis viszonylag rövid idő alatt és bevizsgált minőségben sikerült kifejlesztenünk ezt a nagyon széles termékprogramot.

Tom: Meggyőződésünk szerint a P termékváltozat hengeres pántjai kifejezetten alkalmasak arra, hogy megkönnyítsék és biztonságosabbá tegyék a szerelést. Az eredmény: jobb dizájn és garantáltan tartós technológia. Büszkék vagyunk az új programunkra!



Háromrészes hengeres pánt Roto Solid B | 322 P



↗ Így működik az ajtó gyorsbeállítása az ajtó kiakasztása nélkül

ftt.rot-frank.com/hu/solid-b-pant-beallitasa (YouTube)

Helytakarékos ablaknyitás kifelé

Biztonságos kezelés az FRH Uni frikciós ollókkal

■ **Outward Opening** Az agglomerációkban található lakásokat a magas költségek és a nagy kereslet miatt gyakran kis helyen, kompakt módon építik. A tervezők és a befektetők ilyenkor nagyra értékelik a kifelé nyíló ablakokat, amelyek helytakarékos használatot tesznek lehetővé. A Roto FRH Uni termékprogram frikciós ollóinak köszönhetően az ablakok biztonságosan és kényelmesen működtethetők.

Ha az ablakszárny kifelé nyitható, a helyiség minden négyzetmétere maximálisan kihasználható, még tárt ablakkal történő szellőztetés esetén is. A Roto frikciós ollói a különböző nyitási pozíciókban tartják a szárnyat, és megkönnyítik az ablaktisztítást. Az ablak nyitáskor a szárny automatikusan az első pozícióban rögzül. A felhasználó a nyitáskorlátozó reteszgombjának használatával válthat át a második szellőztető állásba.

Könnyű tisztítás

Ha a kifelé nyíló ablak külső oldalát szeretnék megtisztítani, a második szellőztető állásban ismét meg kell nyomni a reteszgombot, a szárnyat meg kell fogni felül és át kell fordítani. Mivel a szárny nyitáskor kifelé lendül, biztosan nem tesz kárt az ablak előtti vagy melletti bútorokban. Az ablak nem csak könnyen tisztítható, hanem biztonságos is.

Alap kivitelben is zárható kilincs

A kifelé nyíló ablakokhoz való Roto ablakkilincs alap kivitelben a kilincs lezárására szolgáló nyomógombbal vagy opcionálisan zárható változatban kapható. A zárható kilincs különösen fontos a többszintes épületekben élő gyermekek számára. Megfelelő méret esetén az FRH Uni ollóval ellátott ablak egy külső menekülési útvonalra nyíló vészkijáratként is használható.

Nagy tömítettség

Kifelé nyíló ablakok esetében erős szélben a szárny mérettől függetlenül a tokhoz nyomódik, ami növeli az ablak tömítettségét. Ennek a funkciónak, amely huzatmentes lakást biztosít, főleg a magas energiaköltségű piacokon látják nagy hasznát.

A TSL biztonsági rúd integrált szorítónyomás-állítása megkönnyíti az ablak szerelés közbeni beállítását, és hozzájárul az ablak



Forgassa el a kilincset, nyissa ki az ablakot, majd nyomja kifelé a szárnyat, a külső oldal tisztításához pedig teljesen billentse át.

tömítettségéhez. Nagy méretű ablakok esetén javasoljuk egy rejtett középszáró beépítését, amely tovább növeli a szorítónyomás mértékét.

Két változat

Ha az FRH Uni frikciós ollókat az alap kivitelben szerelik be, a nyitáskorlátozó reteszgombját a szárny minden egyes nyitáskor és zárásakor meg kell nyomni. A nyitáskorlátozó használata nélkül a szárny először a két fix reteszelési pozícióban rögzül, így a szárny nem tud véletlenül becsapódni, például huzat miatt.

A kifejezetten közterületek számára kifejlesztett frikciós olló esetében a szárnyat egyszerű húzással zárhatjuk be a nyitáskorlátozón lévő reteszgomb megnyomása nélkül. Az ablaknyitást a vezetősínben opcionálisan elhelyezett reteszelő eszközzel lehet szabályozni. Így megakadályozható a nyitás folytatása és a tisztítási állás elérése; a pozíciója szabadon módosítható. A beépített nyitásgátló ennél a változatnál is megakadályozza, hogy a szárny magától becsapódjon.

Átfogó program

A Roto FRH Uni termékcsalád frikciós ollókat és tartozékokat tartalmaz bármilyen tokalapanyagú kifelé nyíló lengőablakokhoz. A tesztelésük max. 80 kg szárnytömegű, 1600 mm szárny szélességű és 1700 mm szárny magasságú nyílászárókkal történt.

A szárny hátrafelé irányuló mozgását egy opcionális ütközőtuskó akadályozza meg a tisztítási állásban történő tisztításokor. A tokhoz és a szárnyhoz csavarozott, opcionális vezérlőtuskók megkönnyítik a nagyobb szárnyak kezelését, amelyeket a tokhoz képest derékszögben tartanak.

Már alap kivitelben is RC 2

Az FRH Uni frikciós ollókat és a termékprogram ellenirányú TSL biztonsági rúdjait is rendkívül könnyű beszerezni. A kifelé nyíló ablak az RC 2 és a PSA 24 osztály követelményeit is teljesíti, mivel a rúd zár kettős zárócsappal rendelkezik. Az akár nyolc ellenirányú iker V-csappal és négy záródarabjal ellátott biztonsági reteszelés még nagyobb betörés elleni védelmet garantál.

5. osztály

Az FRH Uni termékcsalád frikciós ollói 25.000 ciklusra képesek, amivel teljesítik a DIN EN 13126-11:2008 szerinti 5. tartóssági osztály követelményeit. Kiváló minőségű Roto Sil bevonatuk DIN EN 1670 szerinti korrózióvédelmet garantál szintén a legmagasabb, 5. osztályban.



➤ **Frikciós ollók kifelé nyíló ablakokhoz**

ftt.roto-frank.com/hu/FRH-Uni



A Roto FRH Uni frikciós ollók és tartozékok bármilyen tokalapanyagú kifelé nyíló lengőablakhoz kaphatók.

We go further.

Today.
Tomorrow.
Roto.

Fenntarthatóan a jövőbe

A Roto Csoport konszernszintű fenntarthatósági stratégiáját a Roto Fenster- und Türtechnologie vállalati stratégiájába integráltuk, vállalatunkat pedig már évek óta a jövőállóságot szem előtt tartva működtetjük. Ennek során következetesen az ügyfeleink és partnereink számára nyújtott előnyökre összpontosítunk, és a lean elveket követjük.

Fenntarthatósági küldetésünk

Teljes értékláncunk mentén kiállunk a társadalmi és ökológiai fenntarthatóság mellett. Mindig szorosan együttműködünk ügyfeleinkkel és partnereinkkel a fenntartható termékek és szolgáltatási megoldások fejlesztése érdekében.

Mindezt csak munkatársainkkal együtt tudjuk megvalósítani. Megbecsülésen alapuló, vonzó munkakörnyezetet hoztunk létre, amely vállalatunk fenntartható átalakulásának alapját képezi.

Értékkorientáltság

Közös értékeink egy olyan identitás alapjául szolgálnak, amely a német Roto céget piacvezetővé tette. Vállalatirányításunk hatékonyságon és értékkorientáltságon alapul.

Viselkedésünkben és munkánk során olyan elveket követünk, amelyek útmutatóul szolgálnak számunkra. Nemcsak a törvényeket tartjuk be, hanem a jó hírnév és a felelős cselekvés iránti igényünket is teljesítjük – átlátható módon, magatartási kódexünkben rögzítve.

↗ ftt.ROTO-frank.com/en/code-of-conduct

Cselekvésorientáltság

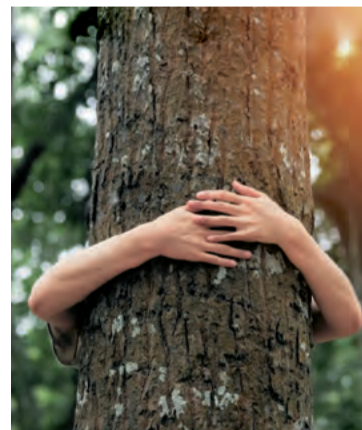
Az általunk meghatározott négy cselekvési terület segít abban, hogy mindennapi tevékenységünkbe integráljuk a fenntarthatóság kérdését, és aktívan, fenntartható módon cselekedjünk.



Ügyfélközpontú megoldások

Fenntartható és nyomon követhető előnyöket nyújtunk – biztonságos termékeket a kivitelezők, az ügyfelek és a környezet számára. Az adott alkalmazási tartományban bizonyítottan tartós termékeket készítünk. A termékminőséget a teljes értékteremtési folyamat és a termék életciklusa során biztosítjuk.

↗ ftt.ROTO-frank.com/hu/ugyfelkoezpontu



Átfogó klíma- és környezetvédelem

Gyártási, üzemeltetési és logisztikai folyamatainkat célzottan és energiahatékonyan alakítjuk ki, az alapanyagok beszerzésekor pedig odafigyelünk az éghajlat- és környezetbarát gyártásra. Értékláncunk mentén elkötelezettek vagyunk az erőforrások gondos felhasználása és újrahasznosítása mellett, és ezzel elősegítjük a körforgásos gazdaságra való átállást.

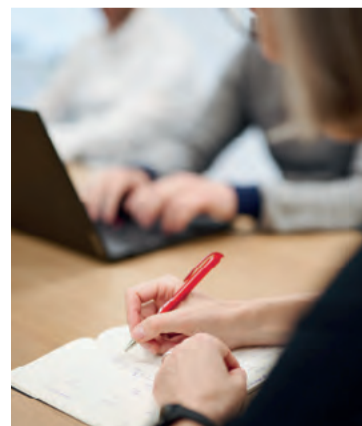
↗ ftt.ROTO-frank.com/hu/klimavedelem



Elkötelezett és hatékony munkatársak

Sikerünk alapja a biztonságos, tiszteletteljes és vonzó munkakörnyezet, amely lehetővé teszi az egyéni erősségek támogatását és a sokszínű munkatársaink folyamatos fejlesztését. Ennek során az esélyegyenlőséget szem előtt tartva cselekszünk.

↗ ftt.ROTO-frank.com/hu/kollega



Felelős vállalatirányítás

Értékkrendünk a felelős gazdálkodás alapját képezi. Az átláthatóság és az együttműködés révén kölcsönös bizalom alapuló légkört teremtünk. Elkötelezettek vagyunk integritásunk megőrzése, a vonatkozó törvények és etikai normák betartása mellett, ezért folyamatosan párbeszédre törekszünk munkatársainkkal és beszállítóinkkal. Ez lehetővé teszi számunkra, hogy hozzájáruljunk az iparág fenntarthatóságához, és kielégítsük ügyfeleink igényeit.

↗ ftt.ROTO-frank.com/hu/menedzsment

Today.
Tomorrow.
Roto.

Tudjon meg többet arról, hogy a Roto Fenster- und Türtechnologie hogyan ülteti át a napi gyakorlatba az ökológiai és társadalmi értékeket, és mit tesz a tartós termékmegoldások fenntartható fejlesztése és megvalósítása érdekében.

↗ ftt.ROTO-frank.com/hu/fenntarthatosag

Helytakarékos – növeli a teret – védelmet nyújt

A modern vasalatok hozzáadott értéke az építészethez

■ **Vállalat** Ha a nyílászárókat és a vasalatokat az épület architektúrájának és a helyiségek funkciójának megfelelően választják ki, a Roto segítségével könnyen megvalósítható a biztonság, az energiahatékonyság és a kényelmes használat

– köszönhetően a műanyag, fa, alu-fa és alumínium nyílászáróhoz gyártott alkatrészek széles választékának. Valamennyi nyitásmódhoz tartozó vasalatprogram már standard kivitelben is számos felhasználási lehetőséget biztosít.

Fény és levegő a belső térben

Ha az a cél, hogy az ablakszárnyak ne nyúljanak be a helyiségbe, akkor kifelé nyíló ablakokat vagy tolórendszereket érdemes választani. A nagyméretű ablakok, erkélyajtók és tolélemek természetes fényű helyiségekben is különleges komfortot teremtenek.

Az akár 300 kg tömegű szárnyakhoz való Roto NX | Power Hinge pántoldal például hozzájárul a nagy és nehéz fa nyíló teraszajtók és ablakok hosszú távon is kevés karbantartást igénylő működéséhez.

A teljesen golyóscsapágyazott, párhuzamosan toló Roto Patio Inowa | Max rendszer is ugyanezt nyújtja. Ez meglepően könnyű használatot garantál, még XXL-formátumú rendszerek esetében is akár 400 kg szárnytömögig, egyúttal biztosítja a tolélemek kiváló tömítettségét, és kívül tartja a hideget, az esőt, a vihart és a zajokat.

Megbízható biztonság

A Roto toló- és bukó-nyíló vasalatok a biztonsági alkotóelemek széles választékával kombinálhatók. Igény esetén a Roto NX vasalatprogrammal ellátott nyíló és bukó-nyíló ablakok például RC 3 szerinti betörésgátlást nyújtanak, speciális konfigurációban pedig akár ennél magasabb ellenállási osztályt is elérhetnek.

A TiltSafe funkcióval még egy bukó állásban nyitott ablak is teljesíti az RC 2 ellenállási osztályt. A tolórendszerek is legyárthatók az RC 2 osztály szerint. Olyan helyiségekben, ahol sokan fordulnak meg, a TiltFirst technológia (bukóra állítás nyitás előtt) gondoskodik a felhasználók nagyobb biztonságáról.

Tessék befáradni!

A bejárati ajtók minden épület kulcsfontosságú elemei. A Roto Door portfólió komplett vasalatválasztékot kínál a műanyag, fa és alumíniumból készült külső ajtókhöz. Az alkatrészek egy tökéletesen összehangolt rendszert alkotnak. A többpontos ajtózárok és ajtópántok minden bejárati ajtó esetében megbízható működést és hosszú távú tartósságot biztosítanak.

Tökéletes harmónia

A modern, minimalista dizájn érdekében a Roto vasalattechnológia teljesen elrejthető az ablak-, illetve ajtóhoronyban – még nagyon karcsú tokprofilok és fokozott betörésgátlási követelmények esetén is.

A kilincsek és ajtópántok minden tokalapanyaghoz számos színben és felülettel kaphatók. Ily módon minden egyes nyílászárónak egyéni jelleget lehet adni, és jól kihangsúlyozható a helyiségek és épületek karaktere.



Legyen szó padlótól mennyezetig érő tolórendszerrel, bukó-nyíló erkélyajtóról vagy éppen bejárati ajtóról. A Roto bármilyen tokalapanyagú nyílászáróhoz megfelelő vasalatmegoldásokat kínál, amelyek hozzáadott értéket képviselnek, és könnyen integrálhatók az épület architektúrájába. A képen rejtett pántokkal és vasalatokkal ellátott elemek láthatók, amelyek jobb kilátást biztosítanak a szabadba.

Tiszta inspiráció

A vasalat minősége közvetlen hatással van az energiahatékonyságra és a működésbiztonságra, a betörés elleni védelemre, a kényelmes használatra és általában az ablakok és ajtók tartósságára.

A Roto minden formájú és méretű elemhez bevizsgált vasalatmegoldást kínál.

A „Helyiségek összekapcsolása a Roto segítségével” című prospektus olyan modern építészeti példákat mutat be, amelyek nyílászáróit a Roto vasalattechnológiája mozgatja.

Engedje magát inspirálni, és töltsse le a prospektust a médiaportálunkról.



➔ **Helyiségek összekapcsolása a Roto segítségével**

ftt.roto-frank.com/hu/terek



Harmonikus kombináció kívül-belül: a Roto Patio Life tolórendszer és a rejtett Roto NX | Designo bukónyíló pántoldal egy nulla energiafelhasználású házban a Sváb Alpokban.



Roto NX bukónyíló vasalat a Plochingeni Zeneakadémián



Üdvözöljük a Roto Cityben!

Roto a BAU 2025 kiállításon

■ **Vállalat** Az épület- és helyiség-specifikus vasalattmegoldások január 13. és 17. között élőben is megtekinthetők a müncheni BAU 2025 kiállításon. Önt is várjuk a C4-es csarnok 303-as standjánál!

A kibővített kiállítói stand területén egy mozgalmas kisváros várja Önt (lakásokhoz és középületekhez kidolgozott autentikus térinstallációkkal) – ez a Roto City.

Bármilyen nyitásmód és tokalapanyag

Bemutatjuk a Roto összes termékcsoportjának vasalattechnológiáját ablakokhoz, tolóelemekhez és bejárati ajtókhöz. Amire számíthat: a kiállított termékmegoldások minden funkcionális, kényelmi és formatervezési követelményt kielégítenek – legyen szó bármilyen nyitásmódról és tokalapanyagról.

A különböző térinstallációk lehetőséget adnak arra, hogy a Roto tanácsadójának segítségével a kiállított nyílászárókon bemutatva megismerje a vasalatfunkció előnyeit, és választ kapjon a termékekkel kapcsolatos kérdéseire – természetesen az Ön által beszélt nyelven.

#perfectmatch

A legkülönbözőbb nyitásmódú nyílászárókhöz kínált sokszínű megoldásainkon kívül két további termékkel biztosítjuk az ablakok és ajtók tökéletes illeszkedését: tömítéseinkkel, valamint a biztonságos és szakszerű üvegező termékeinkkel. A részletekről szintén a kiállítási standunkon tájékozódhat.

Városi kulissza a müncheni BAU 2025 kiállításon:
Üdvözöljük a Roto Cityben, C4-es csarnok, 303-as stand!

Látogasson el online a Roto Citybe

A bemutatott terméktémák a BAU után a digitális Roto Cityben létrehozott kiállítási standon is megtekinthetők – az Ön által választott időpontban egy Roto tanácsadó vezetésével. A virtuális túra segítségével többet megtudhat az Ön számára fontos termékekről, ha élőben nem volt rá lehetősége a BAU kiállításon.

Közösségi média

Keressen fel minket virtuálisan LinkedIn-, Instagram- és Facebook-csatornáinkon. Tartson velünk a vásárra való felkészülésben, és ismerje meg közvetlen közelről a Roto standján bemutatott újdonságokat 2025. január 13-17. között.

Fedezze fel termékeinket és személyre szabott vasalattmegoldásainkat, amelyeket vásári standunkon mutatunk be. A vásár öt napja alatt minden nap élőben jelentkezünk közvetlenül a standról. A #RotoCity hashtag alatt valós időben élheti át a Roto City varázsát és a vásár által nyújtott élményeket.



ftt.roto-frank.com/hu/linkedin



ftt.roto-frank.com/hu/instagram



ftt.roto-frank.com/hu/facebook



Berg System Kft., Magyarország

Megerősödve a jövő kihívásaihoz

■ **Műanyag** Stefán István, a Berg System Kft. tulajdonosa és ügyvezetője meg van győződve arról: „A Roto innovatív és megbízható termékeket biztosít számunkra, így felkészülten várjuk a jövőt.” Az együttműködés ráadásul már a vállalat 2013-as alapítása óta fennáll.

25 év tapasztalat a nyílászárók piacán. 10 év házon belüli gyártás. Stefán István tulajdonos és ügyvezető igazgató 2023-ban a munkatársaival együtt ünnepelte meg a Berg System sikeres fejlődését.



Gyors változás a piacon

A Berg System Kft. alapítása óta a magyar piac gyors és jelentős átalakuláson ment keresztül. Stefán azonban előre látta a változást. Az építésszek és az építetők felismerték, hogy a megfelelő ablakok és ajtók kiválasztásával növelhetik ingatlanuk értékét, és jelentősen javíthatják az egyes helyiségek kényelmét. „Az ügyfelek nagy komfortot kínáló, helyiség-specifikus ablakokat rendelnek tőlünk. Hamarosan híre ment annak, hogy a Roto kivitelezőjeként milyen sok nagyszerű funkciót tudunk megvalósítani.”

Roto NX – már Magyarországon is

A Berg System volt az első magyarországi ablakgyártó, amely 2018-ban áttért a Roto NX-re. Ezt azóta sem bánta meg. „A program folyamatosan fejlődik, és minden elképzelhető igényt lefed” – mondja Stefán. A gyártásban dolgozó munkatársak a könnyű szerelhetőség miatt kedvelik az NX-et. A kereskedők számára a problémamentes működés és a kényelmes használat jelenti a fő vonzerőt. Stefán minden nap büszkeséggel tölti el, hogy most már szinte minden ügyfélkérést teljesíteni tudnak.

„A Roto NX segítségével bármilyen szokatlan elemet meg tudunk valósítani.”

A felújításkor használt „normál” energiatakarékos ablakok iránti kereslet az utóbbi időben jelentősen visszaesett Magyarországon. Ebben talán a régebbi, meglévő épületekre vonatkozó új állami támogatás hozhat némi változást, amelyre július óta lehet pályázni. A program hatását azonban egyelőre még nem lehet érezni. Ugyanakkor mindig vannak olyan ügyfelek, akiket nem riasztanak el a magas kamatok vagy a magasabb infláció, mert mindenképpen szeretnék megépíteni álmaik lakását. Azonban éppen ezek az ügyfelek azok, akik a különleges és innovatív funkciókat kínáló ablakokat keresik. „A Berg System számára előnyt jelent, hogy mi ilyen ablakot tudunk kínálni, többek között a Roto NX-nek köszönhetően.”

Változatos formátumok és színek: a Berg System nyílászárói egy óvoda homlokzatán (lenti kép)



Stefán István már 1990-es évek közepétől részt vett egy ablakgyártó vállalat megalapításában. Még a cégnél dolgozott, amikor a cégalapító úgy döntött, hogy együttműködést alakít ki a Rotóval, mely a mai napig fennáll. „A pozitív tapasztalatokra tekintettel nem volt kérdés számomra, hogy én is a Rotóval fogok együttműködni, ha saját cégem lesz.” Ennek 1998-ban jött el az ideje: Stefán két értékesítési irodával nyílászáró-kereskedést nyitott – először Budapesten, majd később Egerben. 2013-ban született meg a döntés, hogy az ablak- és ajtógyártásba is belevágnak.

Tapasztalatból nyert tudás

„Szerencsés voltam, mert egy nagyon tehetséges és elkötelezett munkatársakból álló csapat vett körül. Mindenki hozzám hasonló lelkesedéssel fogadta az ötletet, hogy vegyük saját kézbe a gyártást.” Sokéves kereskedelmi tapasztalata alapján Stefán jól tudta, hogy milyen alkatrészek és gépekkel lehet különösen jó minőségű ablakokat és ajtókat gyártani. A piacon kapható termékek erősségeivel és hiányosságaival is tisztában volt, és világos célt tűzött ki maga elé:

„Olyan ablakokat és ajtókat gyártunk, amelyekkel teljesíteni tudjuk a kereskedőink felé tett ígéreteinket.”

Márkatudatosság

A Roto vasalatokra nemcsak az első osztályú imázssal rendelkező márká miatt esett a cég választása, hanem a termékek minősége és rugalmassága miatt is. „Újak voltunk a piacon, de a Rotót minden kereskedő ismerte, akin keresztül értékesíteni akartuk az ablakainkat és ajtóinkat.” Bár kicsiben kezdték a gyártást, a Roto ugyanolyan támogatást nyújtott a vállalat számára, mint amelyet Stefán korábban tapasztalt. „A Roto szakemberei kiváló támogatást és tanácsokat adtak nekünk.”



A Berg System a házon belüli nyílászárógyártás 2013-as elindítása óta használja a Roto termékeit.

Rugalmas és gazdaságos

A Berg System Kft.-nél jelenleg 46 munkatárs dolgozik, akiknek a többsége több éves szakmai tapasztalattal rendelkezik. Stefán István számára kiemelt szerepet játszik az elégedettségük és a hatékonyságuk, ezért mindig keresik annak lehetőségét, hogy hogyan lehetne javítani a folyamatokat a megrendelés beérkezésétől a beépítésig. Ha egy ablakgyártó személyre szabott megoldásokat szeretne kínálni magánlakások építéséhez, a legfontosabb szempont a gyártás rugalmassága, ami azonban nem mehet a gazdaságosság rovására. „A Roto NX program mindkét tekintetben optimális megoldást jelent számunkra. A gyártásban dolgozó munkatársaink szerint egyetlen más vasalattal sem tudnánk gyorsabban és megbízhatóbban gyártani. És nincs okom arra, hogy kételkedjem ebben.”

Ha a lakásépítések száma ismét növekedésnek indul Magyarországon, akkor várhatóan a háromrétegű üvegezésű elemek iránti kereslet is emelkedni fog. A Berg System erre az esetre is jól felkészült. A funkcionális üveggel és nagyobb szárnymérettel rendelkező elemek gyártásához szükséges összes alkatrészt a profilszállítótól és a Rotótól is meg lehet rendelni – a szokásos szállítási határidőn belül. „Így könnyebben tudunk reagálni, ha ismét nő a lakásépítések száma. Jelenleg az ablakok és ajtók mintegy 80%-át felújítási célra értékesítjük.”

Betörés elleni védelem mint új trend

Jelenleg folyamatosan növekszik a kereslet a fokozott betörés elleni védelemmel ellátott ablakok és ajtók iránt – jegyzi meg Stefán. Ez is egy olyan változás, ami Roto-ügyfélnként nem okoz fejtörést számára.

„A Roto megkönnyíti számunkra az RC 2 nyílászárók gazdaságos gyártását.”

A bejárati ajtók betörés elleni védelme rendkívül fontos szempont lett. Ezeket az ajtókat mindig többpontos ajtózárral kell felszerelni. A Roto Safe A | Tandeo ajtózárral beépítése nem okoz gondot a vállalat gyártásban dolgozó munkatársai számára. A Fensterbau Frontale kiállításon bemutatott Upgrade-Kit mély benyomást tett Stefánra. „Így már prémium kategóriás bejárati ajtókat is tudunk kínálni elektronikus nyitással, és nem kell egyidejűleg egy másik zárrendszert is készleten tartanunk. Pontosan ez az, amit mi és az ügyfeleink is keresünk: egyedi funkciót alacsony készlet szint mellett.”

A bejárati ajtók kialakítása ugyanolyan fontos az ügyfelek számára, mint a betörés elleni védelem. „Jelenleg Magyarországon is a sötét színek és a minimalista formák kombinációja uralja a piacot” – mondja Stefán. Ennek megfelelően a Berg System a Solid B program karcsú

ajtópántjainak felhasználásával gyártja a termékeit. A pántok a görgőbe integrált állító szerkezetnek köszönhetően könnyen állíthatók, és teljes mértékben megfelelnek a jelenlegi, dizájnnal kapcsolatos trendeknek.

A következő lépés: Roto Patio Inowa

És vajon milyen középtávú célokat tűzött ki maga elé a vállalkozó? „Szeretnénk minél hamarabb belevágni a Patio Inowa tolórendszer gyártásába, mert teljes mértékben meg vagyunk győződve a vasalat hatékonyságáról. A felkészülési szakaszon túl vagyunk, és már alig várjuk a gyártás elindítását. Tudom, hogy nagy a kereslet a kiváló tömítettségű tolóablakok és -ajtók iránt. A Roto Patio Inowa vasalattal felszerelt rendszerek jól mutatnak, és helyet szabadítanak fel a helyiségben. Pontosan ez az, amire sok ügyfelünknek szüksége van.” Stefán ráadásul azt is tudja, hogy szerelés és működés szempontjából a toló vasalatok a bukó-nyíló vasalatokra hasonlítanak. „Ezért minden bizonyosan nem okoz majd gondot a párhuzamosan toló rendszerek gyártásának elindítása.”

Roto City

Ahhoz, hogy a kereskedelmi partnerek megismerjék a Berg System által bevezetett legújabb innovációkat, meg fogjuk hívni őket a Roto képviselővel közösen a virtuális Roto Citybe – teszi hozzá Stefán, aki azért szereti ezt a digitális eszközt a Roto képviselővel való együttműködésben, mert megkönnyíti a munkatársak és a kereskedelmi partnerek képzését. „Az eszközben megtekinthető vizualizációk és animációk pontosak és könnyen érthetőek.”

Bár az elmúlt 24 hónap egy sor nagy kihívás elé állította Stefánt, az optimizmusát sikerült megőriznie. „Az alacsony kereslettel járó időszakot a termékpaletánk bővítésére használjuk” – összegzi a végéhez közeledő év esedékes feladatait. „Ebben nagy segítséget jelent, hogy a vállalat alapítása óta eltelt 11 év alatt egyre szorosabbá vált a kapcsolatunk a Rotóval. Innovatív, de műszakilag kiforrott, könnyen beszerelhető vasalatokra van szükségünk ahhoz, hogy továbbra is jól fejlődhessünk. A Roto pont ilyen termékeket biztosít számunkra.”

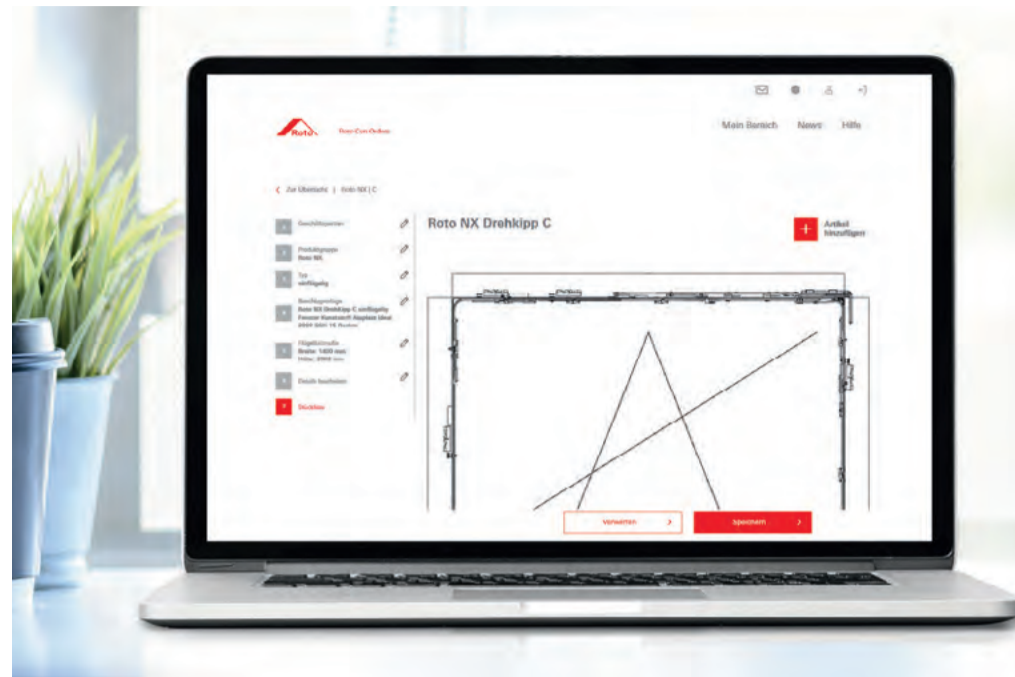
www.bergsystem.hu

Világszerte elérhető: bármikor konfigurálható vasalatgarnitúrák

Roto Con Orders 2.0 új funkciókkal



A fahatású ablakok és bejárati ajtó mellett a télikertet is a Berg System gyártotta.



A Roto Con Orders online konfigurátorral könnyen megtervezhetők például a Roto NX | C rejtett pántoldallal ellátott vasalatok.

■ Szervíz Még nem használta a Roto Con Orders vasalatkonfigurátort? Most nagyon könnyen megismerheti a funkcióit. Az online eszköz használata iránt érdeklődők több oktatóvideó és egy e-learning-tanfolyam segítségével ismerhetik meg a konfigurátor funkcióit.

A Roto Con Orders 17 nyelven érhető el a világ bármely pontján. Az intelligens felhasználói felület intuitív kezelést biztosít. Mint Mayer Kornél, a délkelet-európai és közel-keleti régió termékmarketing vezetője mondja, a magyar nyílászárógyártók nagy lelkesedéssel használják az eszközt: „A Roto Con Orders 2.0 2023. áprilisától érhető el magyar nyelven. Sok magyar gyártó használja a konfigurátort, amely a visszajelzések alapján a felhasználók körében is nagyon népszerű.”

Testreszabott beállítások, amelyekkel időt lehet megtakarítani

A legtöbbször testre szabott beállításokat használnak, amelyek nagyon könnyen elérhetők a Roto Con Orders rendszerben – teszi hozzá Mayer. „A felhasználók az általuk használt Roto vasalatprogramnak megfelelően saját maguk viszik fel a vasalat adatait a Roto Con Orders felületére. Minden adat testre szabható és jól megkülönböztethető. A személyre szabott beállítások segítségével sokkal könnyebb megtervezni a vasalatösszeállítást, a használt profilrendszer figyelembevételével.”

Modern és praktikus megoldás, hogy a Roto Con Orders online eszközként folyamatosan frissül és központilag felügyelt. A konfigurátor karbantartása a háttérben zajlik, tehát nincs szükség manuális beavatkozásra.

Hibamentesen tervezett vasalatgarnitúrák

A Roto Con Orders lehetővé teszi az ablakokhoz, ajtókhöz és tolórendszerekhez való vasalatgarnitúrák gyors és hibamentes tervezését. A konfigurátor műszakilag kifogástalan eredményt garantál, mivel a vasalatösszeállításon minden esetben plauzibilitási ellenőrzést végez az összes paraméter összehasonlítása révén. A konfigurátor reszponzív programozása biztosítja, hogy a vasalatösszeállítás bármilyen digitális eszközön felhasználható legyen.

Őn még soha nem konfigurált RC 3 megoldást a Roto NX bukó-nyíló vasalatunkkal? Semmi gond! A Roto Con Orders segítségével könnyedén megtalálhatja és megrendelheti az összes szükséges vasalatkészletet. A vasalat látványtervén jól látszik, hogy melyik alkatrészt hová kell elhelyezni és beépíteni. Így néhány lépésben összeállítható a kiválasztott

vasalattmegoldáshoz tartozó pontos alkatrészelista – a műszaki illusztrációval együtt. Ezeket PDF-, Excel- és CAD-fájlként lehet exportálni és beilleszteni árajánlatokba vagy megrendelésekbe.

Integrált digitális folyamatok

A viszonteladók felkínálhatják partnereiknek a lehetőséget, hogy a megrendéseiket a RotoCon-ból közvetlenül a webshopjukba küldhessék – ez a szolgáltatás egyszerűbbé teszi a megrendelési folyamatot, és csökkenti a hibalehetőségek számát. Ha egy kereskedő szeretné felkínálni az ügyfeleinek ezt a szolgáltatást, akkor fel kell vennie a kapcsolatot a Rotóval.

Mindig naprakész

A Roto a Roto Con Orders adatainak folyamatos frissítése révén optimális feltételeket teremt a napi munkához. Új termékek bevezetésekor a felhasználóknak nem kell ismét megadniuk az adataikat, mert azokat elmenti a rendszer. Így a Roto NX programban újonnan bevezetett termékek, például a Roto NX | C rejtett pántoldal adatai is előhívhatók a konfigurátorból.

Az újonnan hozzáadott Roto vasalatokról és a Roto Con Orders rendszerbe integrált bővítésekéről a vasalatkonfigurátor Hírek menüpontja alatt található bővebb információ.

Közös konfigurálási lehetőség és felhasználói csoportok

A vasalatkonfigurátorban külön archívumban lehet elmenteni a vasalattmintákat, illetve -adatokat. Szükség esetén egyidejűleg több felhasználónak is hozzáférést lehet adni az így létrehozott közös adatállományhoz.

Ehhez a Roto Con felhasználónak meg kell kérnie a konfigurátorért felelős Roto kapcsolattartót, az úgynevezett „kulcsfelhasználót”, hogy hozzon létre egy csoportot. Ebben a csoportba tetszőleges számú tagot lehet felvenni, például egy kereskedő összes munkatársát. Ezután a csoport minden egyes tagja hozzáférhet a többiek projektjeihez, és velük együtt vehet részt a tervezésben. A létrehozó neve minden egyes projektnél látható. A Roto Con Orders így dokumentumkezelő rendszerként és együttműködési platformként is funkcionál.

Őn kérdez, de mindenki jól jár

A GYIK-oldal folyamatosan bővül, ugyanis a Roto Con Orders nemcsak elmenti, hanem egy minden felhasználó számára elérhető információs adatbázis formájában elérhetővé is teszi az ügyfelek kérdéseire adott válaszokat. A felhasználók egy integrált kapcsolatfelvételi űrlapon keresztül kérdéseket tehetnek fel a vasalatkonfigurációkkal és a konfigurátorral kapcsolatban, vagy az eszközzel kapcsolatos javaslataikat elküldhetik a Roto Con Orders csapatának.

E-learning

Aki még nem használta a Roto Con Orderst, az egy e-learning-tanfolyam keretében ismerheti meg a funkcióit. Az e-learning-képzés német és angol nyelven, hanggal és felirattal is elérhető a Roto weboldalon.

Regisztráljon a weboldalon, jelentkezzen be – és már kezdheti is! Az első lépésektől kezdve a projektekkel való munkáig és az adatok exportálásáig nemcsak azt tudhatja meg, hogy hogyan jelentkezhet be a Roto Con Orders rendszerbe, hanem mindenekelőtt azt, hogy milyen előnyöket kínál Önnek a vasalatkonfigurátor. Az e-learning lépésről lépésre végigvezeti Önt az eszközön, és közben hasznos tippekkel segíti a program használatának elsajátítását. A klasszikus vezérlőelemek segítségével a saját tempójához igazíthatja az e-learning-tanfolyam lejátszási sebességét.

Bármikor ingyenesen indítható

Aki még nem használta a Roto Con Orderst, azt arra biztatjuk, hogy fedezze fel a vasalatkonfigurátor előnyeit. A Roto értékesítési munkatársai bármikor és bármely ügyfélnek hozzáférést tudnak adni a vasalatkonfigurátorhoz. A Roto Con Orders természetesen továbbra is ingyenesen áll minden ügyfél rendelkezésére.

Roto Con Orders webalapú vasalatkonfigurátor

- 17 nyelven
- globálisan elérhető a nap 24 órájában
- reszponzív dizájn
- automatikusan elmentett adatok
- pontos darabjegyzékek és műszaki illusztrációk
- exportálás PDF-, Excel- vagy CAD-fájlként
- felhasználói csoportok szerinti vasalatkonfigurációk
- E-learning és oktatóvideók

Őn is szeretné használni a Roto Con Orders-t? Kérjük, vegye fel a kapcsolatot a Roto helyi értékesítési képviselőjével.

A Berg System egy modern profilmegmunkáló központtal (fenti kép) és tapasztalt munkatársak által végzett kézi vasalatszereléssel biztosítja a hatékonyságot, a rugalmasságot és a minőséget.

Mayer Kornél, a délkelet-európai és közel-keleti régió termékmarketing vezetője, Roto Elzett Vasalatkereskedelmi Kft.



➔ **Roto Con Orders online vasalatkonfigurátor „E-learning-tanfolyam indítása”**

ftt.roto-frank.com/hu/rco

Minden 16 mm-es horonnyal rendelkező profilrendszerhez

Mindennapi segítőtárs: Roto NX komfortablak



Rugalmas gyártás a Roto segítségével: a Roto NX komfort ablakhoz három alkatrészt terveztek.

■ **Tilt&Turn** A Roto NX-el felszerelt bukó-nyíló ablakokat meglepően könnyű kezelni. Az úgynevezett komfortablakhoz készült alkatrészeink kényelmesebb használatot tesznek lehetővé különleges beépítési helyzetekben és fogyatékkal élők számára.

A három, kifejezetten a komfortvasalathoz kifejlesztett alkatrész közül a leglátványosabb a meghosszabbított, ergonomikusan formázott ablakkilincs, amely javítja a kilincs működtetése közbeni emelőhatást, és amelyet a szárny alsó vízszintes profiljára kell felszerelni. A felhasználó így könnyebben eléri a kilincset, ha át kell nyúlnia egy bútor fölött, vagy egy kerekesszékes felhasználó csak nehezen érne el egy magasabban lévő kilincset.

Könnyebb nyitás és zárás

A Roto kifejezetten a Roto NX komfortablakhoz fejlesztett ki egy kényszerműködtetésű ollót, valamint egy hozzá illő rúdzárat integrált hibás-működtetés-gátlóval. Az ollónak köszönhetően az ablakot érezhetően könnyebb kinyitni és becsukni. Mivel a kilincs a pántoldalon keresztül működteti az ollót, az ablakszárny automatikusan bukó állásba kerül.

Minden 16 mm-es horonnyal rendelkező profilrendszerhez

A Roto NX komfortablakhoz szükséges alkatrészek bármilyen tokalapanyagú, 16 mm-es horonnyal ellátott profilrendszerekhez kaphatók. A Roto Con Orders felületén történő konfigurálás során az alkatrészek beépítési pozíciójukkal együtt jelennek meg a „Komfortablak” vasalat-

mintában. Az ergonomikusan formázott ablak-kilincs alap kivitelben különböző színekben kapható műanyag és faablakokhoz.

Ablaknyitás-felügyelet

A Roto E-Tec Control program MVS nyitásérzékelő az ablak elektronikus felügyeletére szolgál, és a Roto NX komfortablakba is beépíthető. A rendszer a vezeték nélküli nyitásérzékelő mágneses mezejének megszakításakor jelet küld a riasztási központnak. A Roto fa- és műanyag ablakok esetében rejtett szereléshez, az összes tokalapanyag esetében pedig csavarozott szereléshez való érintkezőelemeket kínál.

Bevizsgált minőség

A Roto 10 év működési garanciát vállal a Roto NX komfortvasalat összes alkatrészére. A pántoldalak DIN EN 13126-8 szabvány szerinti minősítéssel rendelkeznek, és legfeljebb 50 kg tömegű szárnyakkal teljesítették a tesztek.



Ha a Roto NX komfortablak kilincset 180°-kal elfordítjuk az óramutató járásával ellentétes irányba, a kényszerműködtetésű olló gondoskodik arról, hogy az ablakszárnyat rendkívül könnyen lehessen bukó állásba állítani.



➤ **Gazdaságos, biztonságos, kényelmes, formatervezett: A Roto NX termékcsalád áttekintése**

ftt.ROTO-frank.com/hu/nx

Impresszum

Kiadó:
Roto Frank Fenster- und
Türtechnologie GmbH
Wilhelm-Frank-Platz 1
70771 Leinfelden-Echterdingen
Németország
ftt.communications@ROTO-frank.com

Felelős a médiatörvény (RStV) 55.
§ 2. bek. szerint
Daniel Gandner

Szerkesztőségi tanács:
Sabine Barbie, Daniel Gandner,
Fabian Maier, Eberhard Mammel

Szöveg:
Comm'n Sense GmbH
ROTO.inside@commn-sense.de

Dizájn: Mainteam
Bild · Text · Kommunikation GmbH
info@mainteam.de

Nyomda: Offizin Scheufele Druck
und Medien GmbH + Co. KG
info@scheufele.de

Projektmenedzsment:
Sabine Barbie
ROTO-inside@ROTO-frank.com

A Roto Inside 57. száma CZ,
DE, EN, ES, FR, HU, IT, NL, PL
és RO nyelven jelenik meg.

Fotók (oldal):

Daniel Vieser, építészeti fényképezés, Hildesheim/Karlsruhe (3); auremar – stock.adobe.com (4); jodiejohnson – istockphoto.com (5); Krakenimages.com – stock.adobe.com (7); Stratocaster – stock.adobe.com (7); Meyer Architekten (8, 9); Musikhochschule Plochingen (8, 9); Berg System Kft. (10, 11); Roto (az összes többi)

Az egyenlő bánásmód értelmében a megfelelő kifejezések alapvetően értéktelenek minden nemre.