

Roto Inside

Ügyfél- és partnerinformációk | 59. szám | 2025/08

Interaktívan navigálhat a tartalomban



End-of-Life alumínium
és rejtett pántoldal
**Innovációs ív a Hadi Teherani
Architects tervei alapján**

[↗ kattintson](#)



CFG Serramenti, Olaszország
**Szebb otthonok
új ablakkal**

[↗ kattintson](#)



Megkérdeztük
**Interjú a Roto Frank Fenster- und
Türtechnologie GmbH ügyvezető
igazgatójával, Marcus Sanderrel**

[↗ kattintson](#)



Fensterbau Pötschke GmbH, Löbau
**Egyedi tervezés,
fenntartható gyártás**

[↗ kattintson](#)



Roto ügyfélportál
**Éjjel-nappal
jól értesülten**

[↗ kattintson](#)



Hozzáadott érték
a mindennapokban
Roto NX rögzíthető olló

[↗ kattintson](#)



Tolóablakok hozzáadott értékkel
középületek számára
**Kategóriagyőztes:
Roto Patio Inowa**

[↗ kattintson](#)



Novatech Group, Kanada
**Stabil partnerkapcsolat
a sikeres jövő szolgálatában**

[↗ kattintson](#)



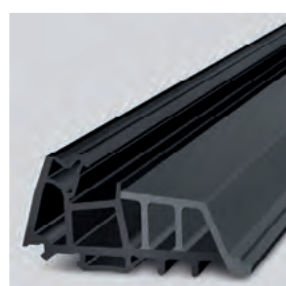
Roto Patio Inowa és
Roto Patio Inowa | Max
**Soft funkciók egyszerű
utólagos felszerelés**

[↗ kattintson](#)



A FGIA Award nyertese
az Ultrafab
Számít a megbízhatóság

[↗ kattintson](#)



Környezetvédelmi terméknnyilatkozat
és A+ minősítés a VOC-kibocsátás
elismeréseként
**A Deventer tömítőprofilok tanúsí-
tott anyagminősége** [↗ kattintson](#)



Vasalattervezés egyszerűen
**E-learning a
Roto Con Orders
vasalatkonfigurátorhoz**

[↗ kattintson](#)

Roto Inside

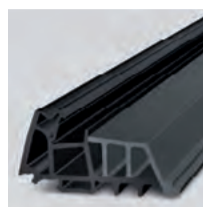
Ügyfél- és partnerinformációk | 59. szám | 2025/08



■ **Szolgáltatások**
Roto ügyfélporthál
Valós időben online elérhető dokumentumok és rendelési adatok
3. oldal



■ **Sliding**
Roto Patio Inowa
Hozzáadott értéket nyújtó tolóablakok középületek számára: Otto Hahn Iskola
4. és 5. oldal



■ **Seals**
Deventer EPD és VOC
Környezetvédelmi terméknyilatkozat a TPE-S, TPE-V, lágy-PVC | VOC típushoz A+ értékeléssel
6. oldal



■ **Kitekintés a nagyvilágba**
Ügyféltörténetek
Olaszországból, Németországból és Kanadából
7-11. oldal

End-of-Life alumínium és rejtett pántoldal

Innovációs ív a Hadi Teherani Architects tervei alapján



Az augsburgi Technológiai campus kapujában az Innovációs ív névre keresztelt épület áll, amelyet a hamburgi Hadi Teherani Architects tervezett. A 147 m hosszú és legmagasabb pontján 23,5 m magas épület két ívet formázó épületelemből áll. Az összesen hat emeleten több mint 15 000 m² bérlelhető terület áll rendelkezésre.

Fotó: HGEsch

■ **Alumínium** Az augsburgi Innovációs ív hivatalos átadására 2024. szeptember 28-án került sor. A számos teljes belmagasságú fix üvegezésű felület mellett mintegy 400 darab 1100 x 2600 mm-es ablak biztosítja a természetes fényt az épület összes irodájában. Ezek rejtett Roto Aluvision nyíló vasalatokkal vannak felszerelve.

Az Innovációs ív minden helyisége fürdözik a napfényben, ami nem utolsó sorban a rodingi Schindler Fenster und Fassaden GmbH vállalatnak köszönhető. Ők voltak felelősek az üveg és alumínium elemek kivitelezéséért az építészek és a PBI Entwicklung innovativer Fassaden GmbH tervei alapján. A cég ügyvezetőjének Michael Schindlernek örömeire szolgált, hogy a csapata részt vehetett ebben az irányadó projektben. „Hosszú élettartamú termékeket alkotunk, és a gyártásukra különös gondot fordítunk.”

Rejtett vasalat a letisztult esztétika jegyében

A rejtett nyíló vasalat alumíniumablakokhoz készült 180 kg szárnytömegig – a tökéletes kinézet, a működés és könnyű felhasználhatóság tekintetében a tervezők és építészek legszigorúbb követelményeit is teljesíti. Az alumínium-szegmens prémium vasalata a bevált Roto elv szerint, modulárisan épül fel, és szinte minden Eurokammer-profilrendszerbe beépíthető.

527 tonnával kevesebb CO₂-kibocsátás

Ehhez a rendkívüli, új épülethez először használták a Wicona WICTEC EL evo moduláris homlokzatát. A megoldás alapja az úgynevezett End-of-Life alumínium, vagyis 100%-ban újrahasznosított alumínium. Az 5400 m² felületű homlokzathoz 85 tonna ilyen anyag került feldolgozásra. Ezzel 527 tonna CO₂-kibocsátást sikerült megtakarítani, amelyet az új alumínium gyártása okozott volna.

A tájba építve

A 147 m hosszú és legmagasabb pontján 23,5 m magas épület a Hadi Teherani Architects tervei alapján készült, és két ívet formázó épületelemből áll. Dr. Christian Bergmann, az építészcsapat munkatársa a következőket mondta: „Fogjuk a tájat, és egyszerűen átvezetjük a tetőn. Ebből az alapvetően egyszerű gondolatból született az ív formájú sziluett, amely a jövőben az egész innovációs campus jelképe lesz.”

A fenntarthatóság jelképe

Az épület tetejét néhány helyen kizöldítették, és többek között egy 99 kW_p teljesítményű fotovoltikus rendszerrel szerelték fel. A fűtést és hűtést saját talajvízkúttal rendelkező hőszivattyú biztosítja. A mennyezeti vitorlák magas szintű komfort mellett gondoskodnak a helyiségek fűtéséről és hűtéséről.

Dr.-Ing. Roy Walter, az ingatlan megrendelője és tulajdonosa, a Walter Beteiligung und Immobilien AG vezérigazgatója a következőket emelte ki: „Az Innovációs ívvel példát akartunk mutatni a fenntarthatóság és az energiahatékonyság terén. Ezt sikerült is megvalósítanunk.” Az augsburgi Innovációs ív épületére a LEED tanúsítvány megszerzése a cél a Platinum Core & Shell szabvány előírásai szerint.

A jövőt építeni a Rotóval

Matthias Nagat, a Roto Aluvision értékesítési és termékmenedzsment vezetője büszkén meséli: „A Roto számos innovatív homlokzat- és rendszergyártó elkötelezett partnere. Az olyan nevezetességek, mint az augsburgi Innovációs ív, bizonyítják, hogy vasalatechnológiánkat világszerte a jövő építésére használják.”

www.schindler-roding.de
www.wicona.com
www.innovationsbogen.de

Megkérdeztük



Interjú a Roto Frank Fenster- und Türtechnologie GmbH ügyvezető igazgatójával, Marcus Sanderrel

Roto Inside: Az ablak- és ajtóipar világszerte sokféle kihívással néz szembe: volatilis piacok, geopolitikai feszültségek, növekvő energiahatékonysági és fenntarthatósági követelmények. Sander úr, minek köszönhető, hogy a Roto Fenster- und Türtechnologie vállalat ilyen dinamikus változó környezetben is sikeresen tud működni globális szinten?

Marcus Sander: A kulcs egyértelműen az ügyfelek számára kínált előnyök következtetés fókuszba állítása. Nemzetközi piacain sokszínűsége rendkívüli. Minden országnak megvan a saját követelményrendszere. A Roto üzleti területei ezért minden piacra egyedi, ideális termék- és szolgáltatáscsomagot állítanak össze. Ugyanakkor a Roto Fenster- und Türtechnologie a lényegét tekintve világszerte mindig egyformán működik. Csapatunk mindenütt arra figyelnek a leginkább, hogy az ablak- és ajtógyártók igényeit a legapróbb részletekig megértsék, és azoknak másoknál jobban eleget tudjanak tenni.

Roto Inside: Milyen szerepet játszik ebben a Roto nemzetközi jelenléte?

Marcus Sander: Nagyon fontosat. 18 modern gyártóüzemünkkel, 31 logisztikai központunkkal és több mint 30 értékesítési irodánkkal világszerte olyan hatékony infrastruktúrát hoztunk létre, amely a nemzetközi erőforrásokat a helyi közelséggel ötvözi. Ügyfeleink számára lényeges előnyt jelentenek a stabil ellátási láncok, a folyamatosan magas termékminőség és a kiváló szállítási teljesítmény – legyen szó Európáról, Afrikáról, Észak- és Dél-Amerikáról, Ázsiáról vagy Ausztráliáról. Ez a globális jelenlét lehetővé teszi számunkra, hogy személyre szabott megoldásokat dolgozzunk ki nagyon speciális igényekhez – például különleges éghajlati viszonyokhoz, helyi szabványokhoz vagy egyedi tervezési előírásokhoz.

Roto Inside: Egy korábbi lapszámban azt mondta, hogy az ablak- vagy ajtógyártók elképzelései gyorsabban és jobban megvalósíthatók a Roto segítségével, mint bármely más vasalatgyártóval. Határozott kijelentés.

Marcus Sander: Amely mellett teljes mértékben kiállunk, mert a teljesítményünkön alapul. A vasalatechnológiát, a tömítéseket és az olyan szolgáltatásokat, mint az adatkezelés, a személyre szabott logisztikai koncepciók és a helyszíni képzés világszerte egy kézben, következetesen magas minőségi színvonalon kínáljuk. Ez az általános teljesítmény a siker egyik záloga, amely kívülről is egyértelműen érzékelhető.

Roto Inside: Kérem, mondjon egy példát arra, hogyan érzékelik ezt harmadik felek.

Marcus Sander: Jó példa erre a Die Deutsche Wirtschaft (A német gazdaság, DDW) hálózat – a vezető németországi vállalatok információs portálja – által összeállított „10 000 kis- és középvállalat” rangsor. A Roto idén is a 10 legjelentősebb németországi középvállalat közé tartozik – és ezúttal már másodszer. A DDW folyamatosan elemzi a többségi német tulajdonban lévő vállalatokat és leányvállalataikat, amelyek éves forgalma eléri az egymilliárd eurót. Az értékelés egy átfogó, 39 tényezőt vizsgáló pontozási rendszeren alapul – a szabadalmakban megjelenő innovációs erőttől kezdve a kutatási és beruházási tevékenységen, a digitális láthatóságon, a munkáltatói vonzerőn át egészen az iparági hálózatépítésig.

Külön öröm számomra, hogy a nemzetközileg aktív Roto Fenster- und Türtechnologie, mint a Roto három divíziójának egyike, jelentősen hozzájárult ehhez a sikerhez.

Roto Inside: Vannak további példák is?

Marcus Sander: Hadd említsem meg a két tömítésspecialistánk által elnyert díjakat. A Deventer elnyerte a belga Reynaers Aluminium rendszerszállító 2024-es beszállítói díját a működési kiválóság kategóriában. Ebben a kategóriában a legfontosabb kritériumok a szállítási szolgáltatás, a szállítási határidők betartása, a rugalmasság, a minőség, a logisztikai teljesítmény és a hatékony rendelési szolgáltatás voltak.

Amerikai leányvállalatunkat, az Ultrafab Inc.-t az év elején kitüntették a Fenestration and Glazing Industry Alliance keretében nyújtott, 50 éves kiemelkedő szolgálatáért. Kollégáink ebben a szövetségben évtizedek óta elkötelezetten dolgoznak azon, hogy az ablaktömítésekre vonatkozó szabványokat folyamatosan az új fejleményekhez igazítsák.

A termékek mellett a személyzeti munkánk is időről időre pozitív visszhangra lel a médiában. A Focus Money „Deutschland Test” című felmérésében ismét elnyertük az Év Munkaadója címet az ajtó- és ablaktechnológiai szolgáltatók kategóriájában.

A döntő tényezők között szerepelt a megbecsülésen alapuló vállalati kultúra, a modern munkamodell és a vállalaton belüli, széleskörű képzési és fejlődési lehetőségek. Az FTT valamennyi globális telephelyének környezetében értékeli, hogy törekszünk a munkaerő folytonosságának fenntartására. Ez a folyamatosság egyben fontos építőköve vállalatunk tartósan kimagasló teljesítményének.

Roto Inside: Az elején említette a Roto FTT következetesen magas, globális minőségi normáit. Kérem, részletezze ezeket olvasóinknak.

Marcus Sander: Például a termelést 18 üzemünkben a Road to Operational Excellence (Út a működési kiválóság felé) iránymutatásai mentén szervezzük, ami gyorsabb döntéseket és optimalizált folyamatokat eredményez. A vezérelvek közé tartoznak többek között a „nulla hiba” koncepció és az értékáram-központúság. Az ügyfél ajánlatkérésétől a kiszállításig minden lépésre egy összefüggő értékáram részeként tekintünk. Ez lerövidíti az átfutási időt, és a nulla hiba elvével együtt növeli a termékminőséget.

Ellátási lánc menedzsmentünk demonstrálja folyamataink minőségét. Globális ellátási láncunk az ellenőrző-irányító rendszer elve szerint szerveződik, így a termelés minden üzemben gyorsan értesül a vevői igényekről. Üzemeink üzletkötői biztosítják az áruk rendelkezésre állását és a pontos rendelés-feldolgozást. Ügyfeleink zökkenőmentes kiszolgálását az összes globális üzem és elosztóközpont hálózatba szervezése biztosítja.

Mindkét példa mutatja a hatékonyság, a pontosság és az optimalizált ellátási lánc iránti elkötelezettségünket. Ezek kulcsfontosságú alapjai vállalati teljesítményünk állandóan magas színvonalának, és ezáltal az ügyfeleink felé irányuló megbízhatóságunknak.

Roto Inside: Mit kíván az iparágnak és a cégének az év második felére?

Marcus Sander: Mindnyájunknak stabil gazdasági feltételeket kívánok, folyamatos pozitív visszajelzéseket ügyfeleinktől és hosszú távú kapcsolatokat üzleti partnereinkkel. Ezenkívül kívánom, hogy sikeresen tudjunk új piacokra lépni és üzleti lehetőségeket megragadni, és tovább bővíthessük az ágazaton belüli és más iparágakkal folytatott együttműködést.

De nemcsak kívánni akarok, hanem szeretnék ígéretet is tenni: Az ablak- és ajtógyártók gyorsan és optimálisan megvalósíthatják elképzeléseiket a Rotóval. Mintegy 4000 alkalmazottunk világszerte minden nap keményen dolgozik azért, hogy ezt elérjük.

Köszönjük a beszélgetést, Sander úr.

Lezárult az SKG**-tanúsítási folyamat

Műanyag ajtók Roto Solid B ajtópántokkal



■ **Műanyag A Roto Solid B hengeres pántok kialakítása rendkívül karcsú, a kezelésük a szerelés során pedig igazán egyszerű. Egyúttal javítják a betörés elleni védelmet is.**

Az SKG-IKOB BRL 3104 és a NEN 5089 (EN 1627) irányelvek szerint a műanyag külső ajtókat 3-3 Roto Solid B | 222 P (kétrészes), ill. Roto Solid B | 322 P (háromrészes) pánttal és pántbiztosítóval tesztelték és tanúsították. Ugyanezen kombináció RC 2-kompatibilitása már 2024-ben megerősítést nyert.

Letisztult formavilág

A Solid B pántcsalád minden tagja kiemelkedik karcsú alakjának köszönhetően. A hengeres pántba beépített, egyenes és fokozatmentes 3D-magasság, oldal- és szorítónyomás állító szerkezet kezelése rendkívül egyszerű. A tok- és szárnyrész között megbízhatóan elkerülhető a kontúreltolódás és a résképződés.

Szárnýtömegek 160 kg-ig

A P család két- és háromrészes, 18 és 22 mm-es átmérőjű hengeres pántokat tartalmaz. A kiválasztott hengeres pánt változatától, a pántok számától és a kiválasztott műanyag ajtóprofil tulajdonságaitól függően akár 120 kg (222 P) vagy 160 kg (322 P) szárnytömeg is lehetséges.

Bevizsgált minőség

A DIN EN 1935 és DIN EN 1191 szabvány szerint végzett 200 000 nyitási ciklus igazolja a hengeres pántok tartósan megbízható működését. A korrózióvédelem megfelel a DIN EN 1670 szabvány szerinti legmagasabb, 5. osztály követelményeinek.

Gyors szerelés

A nagyfokú előszereltségnek köszönhetően a hengeres pántok néhány lépésben felszerelhetők a horonyban vagy a peremben egyaránt. A beállításuk az ajtó lekasztása nélkül elvégezhető.

Műanyag ajtókhöz fokozott, RC 2 kategóriájú és SKG**-szerinti betörésgátlással: Roto Solid B | 222 P pántbiztosítóval.



➔ **Információk az összes Solid B ajtópántról**

ftt.roto-frank.com/hu/solid-b

Roto ügyfélportál

Éjjel-nappal jól értesülten

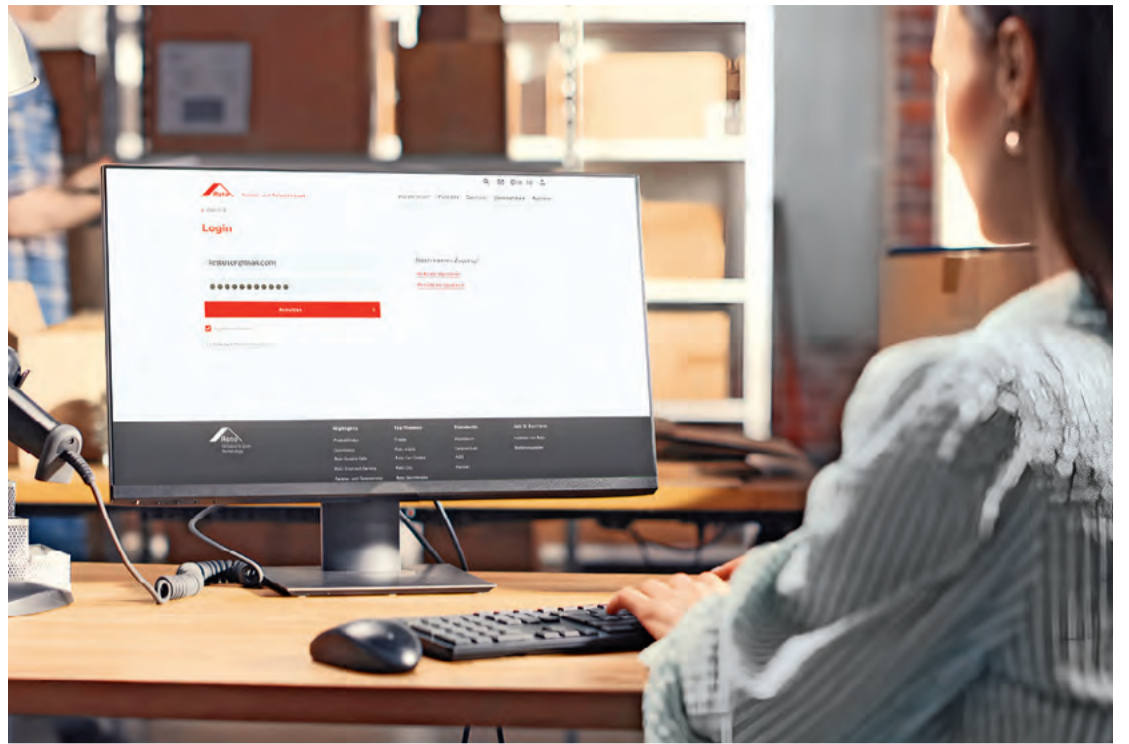
■ **Szolgáltatás** Európai, amerikai és kanadai partnereink az év végére online valós idejű hozzáférést kapnak a dokumentumokhoz és a rendelési adatokhoz. A legtöbb piaci régió már csatlakozott.

Az adatok első osztályú minőségben állnak rendelkezésre, mivel a portál az ERP-rendszerünkhöz kapcsolódik. Közvetlenül számlafogadó ügyfélként bármikor lekérdezheti a termék- és árinformációkat, valamint a rendelési és számlaadatokat, és felhasználhatja azokat saját tervezési folyamataihoz. Teljesen Önön múlik, hogy melyik alkalmazott milyen adatokhoz férhet hozzá. „Mindenn ügylégyéni hozzáférési jogosultságokat állíthat be például a beszerzés, az ügyfélszolgálat, a könyvelés vagy a raktárkezelés számára” – magyarázza a felelős projektvezető, Valentin Grimm, a Sales Excellence részleg vezetője.

Megrendelés egyszerűbben

Az ügyfélportál középtávon a digitális rendelési folyamatokban is fontos szerephez fog jutni. Bár sok ügyfél ma már EDI-n keresztül rendel, az ügyfélportál további lehetőséget kínál a különböző CSV-fájlok egyetlen megrendelésbe történő konvertálására. Például a „Roto Con Orders” segítségével létrehozott vasalatkonfiguráció összetevői néhány lépésben árubeszerzéssé alakíthatók az ügyfélportálon keresztül.

Az ügyfélportálon létrehozott régebbi rendelési listák segítségével az újrendelés néhány kattintással elindítható. A rendszer az elmúlt három év rendelési előzményeit tárolja. A kényelmes keresési funkció megkönnyíti az egyes alkatrészek megtalálását és megrendelését.



A Roto ügyfélportálon az elmúlt három év rendelési előzményei és az aktuális megrendések naponta frissített információi láthatók.

Nyolc nyelv

A Roto kérésre például termékinformációkat, szerződéseket vagy az értékesítési részleggel kötött megállapodásokkal kapcsolatos dokumentumokat helyez el az egyéni letöltési területen. Az ügyfélportált jelenleg a nyolc nyelvváltozat valamelyikével használhatja. A rendelkezésre álló nyelvek: német, angol, francia, olasz, lengyel, román, spanyol és magyar.



MBA Valentin Grimm, a Sales Excellence részleg vezetője, a Roto értékesítési globális folyamatainak digitalizálásáért felel.



➤ **Üdvözljük az ügyfélportálon**

ftt.roto-frank.com/en/customer-portal



A tulajdonos által vezetett **Ammon Beschläge-Handels GmbH** több mint 110 éve az ablak-, ajtó- és bútorsorozatokat, valamint a biztonságtechnikai megoldások egyik vezető szállítója. Napjainkban a legfontosabb szállítók közé tartozik Németországban és Ausztriában egyaránt. A megbízható minőség és a hatékony logisztika áll a nürnbergi székhelyű, szakosodott nagykereskedő tevékenységének középpontjában. Rainer Benz beszerzési vezető ismerteti a vállalat és ügyfelei számára elérhető előnyöket:

„A Roto ügyfélportál az Ammon és a Roto közötti együttműködés alapvető kommunikációs platformjává vált. Vásárlóink bármikor megtekinthetik a rendelési adatokat, a rendelés státuszát és a nyugtákat. Ez lehetővé teszi számunkra, hogy megrendeléseinket hatékonyan és átláthatóan dolgozzuk fel ügyfeleink számára.

Különösen nagyra értékelem az azonnali és közvetlen online információkeresés lehetőségét, anélkül hogy telefonos megkeresésekre kellene hagyatkoznom.

Értékesítési részlegünk is intenzíven használja a digitális kínálatot, hogy kivitelezőinket folyamatosan tájékoztathatjuk a szállításokról és az anyagok elérhetőségéről.

A jövőben a termékinformációk is elérhetők lesznek az ügyfélportálon. Intuitív módon kezelhető. A kísérleti tesztfázis részeként 2023 tavaszán történt bevezetése óta folyamatosan pozitív visszajelzéseket kapunk a munkatársainktól. Az ügyfélportál mint digitális Roto szolgáltatás teljes mértékben megfelel mindkét vállalat modern kommunikációra vonatkozó követelményeinek, és kíváncsian várjuk a további bővülést.”

www.ammon.de

Kép: Ammon



A **Rotofer-Comercio Ferragens LDA** a Roto vasalat-technológia forgalmazására és értékesítésére szakosodott Portugáliában. A cég immáron 20 éve látja el a portugál ablak- és ajtógyártókat acél-, alumínium-, fa- és műanyag rendszerek alkatrészeivel. Jorge Rosa a logisztikai részleg vezetője, meg van győződve arról, hogy az ügyfelek a jövőben egyre nagyobb jelentőséget tulajdonítanak majd a nagy teljesítményű ügyfélportál rendelkezésre állásának:

„A Rotofer is biztosít az ügyfelek számára egy kompakt portált, hogy saját maguk is tájékozódhassanak megrendelésük státuszáról. Ezt a szolgáltatást ügyfeleink szempontjából naprakész és fontos segítségként tartjuk számon. Éppen ezért türelmetlenül vártuk a Roto ügyfélportál nemzetközi bevezetését. Már most elmondhatjuk: Ez az ügyfélportál igazán hasznos számunkra. Minden tekintetben beváltotta a hozzá fűzött reményeket.

Mivel a portálon keresztül hozzáférünk a legfrissebb információkhoz a Roto ERP-rendszeréből, minden folyamat teljes mértékben átlátható.

A logisztikai tervezés szempontjából óriási előnyökkel jár. Valamennyi üzleti folyamatunk teljes digitalizálása felé jelentős lépést jelent a nemzetközi bevezetés.”

www.rotofer.pt

Bild: Rotofer



Az 1950-es és 60-as évek óta működő **SRL Van Langendonck BV** a belgiumi Tremelóban vasalatok kereskedelmére szakosodott. A vállalat mára a belga piac egyik legfontosabb szereplőjévé vált. A szolgáltatás és a megbízhatóság számukra elsődleges fontosságú. Ezért a vállalat az elsők között volt a Benelux államokban, amely felismerte a Roto ügyfélportál előnyeit.

Ann Dermaux az értékesítési szolgálat munkatársa így értékelt:

„A Roto ügyfélportálon mindig megtaláljuk az aktuális megrendelésekre vonatkozó legfrissebb információkat, melyek segítségével optimalizálhatjuk az ügyfeleinknek történő szállítások tervezését.

Ha egy ügyfélnek kérdése van egy függőben lévő Roto szállítással kapcsolatban, akkor ezt bármikor, minimális erőfeszítéssel megválaszolhatjuk. Mi magunk is használtuk annak, hogy a megrendelések tervezésekor a lehetséges csomagolási egységekre, azok súlyára és a mennyiségalapú árakra vonatkozó összes információ rendelkezésre áll. Ritkán igényelt, raktáron nem lévő alkatrészeket is egyszerűen és közvetlenül az ügyfélportálon keresztül rendelhetünk. Meglátásunk szerint a Roto ügyfélportál jól átgondolt és fontos lépés az iparág hatékonyságának további növelése felé. Ha mégis bármi tisztázatlan maradna, megbízható Roto kapcsolattartóink továbbra is elkötelezetten támogatják a munkánkat.”

www.vanlangendonck.com

Kép: Van Langendonck

Tolóablakok hozzáadott értékkel középületek számára

Kategóriagyőztes: Roto Patio Inowa

■ **Fa-alumínium** Egy frankfurti iskola számára sok napfényt és korszerű hővédelmet biztosító tolóablakokra írtak ki pályázatot. A megbízást a krefeldi Krebbers Fenster- und Fassadentechnologie cég nyerte el a kényelmes használatot és magas szintű tömítettséget garantáló Roto Patio Inowa fa-alumínium nyílászárókra és hozzá illő Deventer TPE-tömítéseket felhasználó ajánlatával.

A Frankfurt am Main-i Otto Hahn Középiskola B épületrészét 2024-ben újították fel. A lucfenyőből készült profilokkal és alumínium külső héjjal ellátott tolóablakokat és fix üvegezéseket a krefeldi Krebbers Fenster- und Fassadentechnologie cég szállította.

Kép: Daniel Wieser



Három mérnök, öt asztalosmester és 34 asztalos dolgozik a fából vagy fa-alumíniumból készült ablakok és homlokzatok innovatív terveinek megvalósításán. A Lutz testvérek (a képen balra) és Jan Krebbers harmadik generáció képviselőjeként irányítják a krefeldi családi vállalkozást.

Kép: Rudolf Wichert



A tolóablakok hozzáadott értéke

Prof. Dipl.-Ing. Joachim Raab építész tanácsadóként működött közre, amikor a frankfurti városvezetés úgy döntött, hogy felújítja az Otto Hahn Középiskola egy másik részét. A darmstadt Alkalmazott Tudományok Egyetemén a tervezés és az épülettan alapjainak professzora és az o5 Architekten BDA – Raab Hafke Lang építésziroda társalapítója. Milyen ablakok gátolják az energiavesztést, és passzolnak egy fenntartható felújítás koncepciójához? Melyek jelentenek hozzáadott értéket az építészet, az iskolai mindennapok és az osztályterem szellőztetése szempontjából? Fából készült, alumíniumhéjjal ellátott tolóablakok – hangzik Raab válasza.

Sok napfény és kiemelkedő szellőztetési kényelem

A követelmények között szerepelt a 9A osztályú csapóeső elleni szigetelés, a 4. osztályú légátteresztés, a maximális védelem az időjárás hatásokkal szemben és a hosszú élettartamú szigetelés, illetve a tokalapanyag vonatkozásában legfeljebb 1,1 W/m²K U_f-érték. Ezeknek a követelményeknek a Krebbers szakértői háromrétegű üvegezésű elemekkel és német lucfenyőből készült, alumíniumhéjjal ellátott tolószárnyakkal tettek eleget. A tervező minimalista esztétikára vonatkozó kívánságának teljesítése érdekében a vállalat mérnökei a tolóablakokhoz többek között rejtett vízelvezetést terveztek.

Optimálisan összehangolt rendszer: Vasalat és tömítés

A Roto alkatrészekkel elkészített mintadarabot látva a tulajdonosok és egy személyben ügyvezetők, Jan és Lutz Krebbers meg voltak győződve arról, hogy új Patio Inowa tolóablakuk sikerre van ítélve. A toló vasalat a szereléstechnika és a kényelmes használat terén egyaránt meggyőzően teljesít: „Emellett a Patio Inowa megkönnyíti az energiahatékonysági követelményeknek megfelelő, kiváló szigetelésű ablakok gyártását” – magyarázza Lutz Krebbers. Ebben alapvető szerepet játszik az optimálisan összehangolt vasalat- és tömítőrendszer.

Az Otto-Hahn Iskolában a beépített SoftOpen és SoftClose funkcióknak köszönhetően a tolórendszerek erőfeszítések nélkül, könnyedén kézzel használhatók.

Kép: Daniel Wieser



Soft funkciók a valóban kényelmes használat szolgálatában

Az Otto Hahn Iskola számára készült tolószárnyakat a Patio Inowa vasalatrendszer által kínált SoftOpen és SoftClose funkciókkal is ellátták. Ezáltal a szárny finoman lefékeződik, még mielőtt nyitáskor vagy záráskor elérné a végütközöt. Ez leegyszerűsíti a használatot. A tanulók és a tanárok erőfeszítések nélkül nyithatják és zárhatják az ablakokat.

Hatékony szerelés

A Krebbers csapatának asztalosai 61 tolószárnyat és 95 fix üvegezést gyártottak le méretpontosan a tervezett határidőn belül. Lutz Krebbers ügyvezető igazgató elégedetten vonja le a következőt: „A Roto és a Deventer alkatrészeknek hála gazdaságosan, ugyanakkor kiemelkedően megbízható minőségben tudtuk elvégezni a gyártást.”

Biztonságos szellőztetés kitért ablakokkal

Az osztálytermet rövid időn belül és a tanórák alatt is biztonságosan ki kell tudni szellőztetni. A koronavírus-járvány is erre tanított. A múltban azonban a baleset-biztosítók néha megtiltották, hogy a nyílászárnyakat e célból teljesen kinyissák, amíg a tanulók az osztályteremben tartózkodnak.

„Éppen ezért úgy gondoljuk, hogy a tolóablakok ideális megoldást jelentenek tanterekben, irodákban és középületekben” –

hangsúlyozza Lutz Krebbers. „A helyiségbe benyúló ablakszárnyak nélkül ezek a nyílászárók helytakarékos megoldást jelentenek, és magas légcsererátát biztosítanak. Ráadásul intuitív módon és biztonságosan használhatók. Iparági szereplőként többet kellene tennünk azért, hogy a középületek tolórendszereinek hozzáadott értékét az építésszek, a helyi hatóságok és a befektetők körében népszerűsítsük.”

www.krebbers.de



➤ **Roto Patio Inowa:**
Az álmok valósággá válnak

ftt.roto-frank.com/hu/inowa-valnak



Egy fényárban úszó tanterem, amely teljes egészében munkaállomások kialakításához és tanórák megtartására használható. A kiváló szigetelésű, körkörös Deventer TPE-tömítéssel ellátott Roto Patio Inowa tolórendszer minden évszakban megakadályozza a huzat és a hőveszteség kialakulását.
Kép: Daniel Vieser

A létesítményépítés terén hosszú évek óta sikeres nyílászáró- és homlokzatechnológiára szakosodott Krebbers vállalat átfogó gyári és szerelési tervezéssel segíti az építészeket és befektetőket. A szerkezeteket Krefeldben gyártják és szerte Németországban építik be.
Kép: Krebbers Fenster- und Fassadentechnologie



A felelős építész és a megrendelő sok napfényt és első osztályú szellőztetési kényelmet kívánt. Ne legyenek a helyiségbe belógó ablakszárnyak még a szélesre tárt ablakokkal történő szellőztetés közben sem.
Kép: Daniel Vieser

A Roto Patio Inowa párhuzamosan toló vasalat görgős csapágyazású szerkezetének hála egyszerűen, csendesen és kényelmesen nyitható. Az intuitív kezelhetőség védelmet nyújt a működési hibák ellen gyakori felhasználóváltás vagy az ablakok intenzív használata esetén, például iskolákban, szállodákban és más, nagy forgalmú épületekben.
Kép: Roto Fenster- und Türtechnologie



➤ **Bővebb információ a Roto vasalatok könnyű szerelhetőségéről**

ftt.ROTO-frank.com/hu/partner



A középső tokosztó oldalán felszerelt vezérlőegység nyitás közben lefékezi a szárnyat (SoftOpen).

Roto Patio Inowa és Roto Patio Inowa | Max Soft funkciók egyszerű utólagos felszerelés

■ **Sliding Komfort vasalatalkatrészek és komfort vasalatok fokozzák a használat biztonságát az ablakok és ajtók kezelése során, például gyermekek és idősek számára. Ez segíti az önállóságukat. A Rotónál úgy tervezik a vasalatokat, hogy a szakemberek a komfort alkatrészeket az ablakok és ajtók beépítése után utólag is felszerelhessek.**

Erre példa a Soft funkció a Patio Inowa (200 kg szárnytömegig) és a Patio Inowa | Max (400 kg-ig) tolórendszerekhez.

Ezeket néhány műveleti lépésben még egyedül dolgozó szerelők is be tudják építeni utólag.

Önbehúzóval és anélkül

A SoftClose és SoftOpen funkciók mechanikusan gondoskodnak arról, hogy a tolószárny kevéssel a végállása előtt lefékeződjön, majd lágyan zárási helyzetbe vagy nyitott véghelyzetbe húzódjon. A harmadik SoftStop funkció csillapított siklásra készíti a szárnyat, és lassítja is a két végállás előtt, de a szárny önműködő behúzása és zárása nélkül. Ilyen módon még a nagyon nagy és nehéz szárnyak is kontrolláltan és óvatosan mozgathatók, illetve zárhatóak.

A szárny leakasztása nélkül

A SoftStop, SoftClose és SoftOpen funkciók a szárny leakasztása nélkül utólag is felszerelhetők. Elég a vezetősínt levenni, és a szárnyat könnyedén bukó helyzetbe állítani. A standard vezérlőegységet ekkor egy-egy SoftClose (rúdzároldal) és SoftOpen (a középső tokosztó oldalán) vezérlőegységre cserélik. A meglévő furatok használhatók.

A Soft funkció működtetőelemei egy speciális fúrósablon és három csavar segítségével igazán egyszerűen felszerelhetők a vezetősínbé. A rugós csillapítórendszer megfeszítéséhez a Roto speciális feszítőszerszámot biztosít. Ezeket a működtetőelem acélcsapjába kell beakasztani. Az elem most lassan a zárási helyzetbe tolódik, hogy a feszítőszerszámon lévő menesztő a Soft funkció vezérlőegységébe csússzon. Az aktiváláshoz csak lassan fel kell tolni az elemet. A menesztő automatikusan kiold – és voilà – a Soft funkció máris aktív.



➤ **A Soft funkciók integrálása utólagos felszerelés esetén**

ftt.ROTO-frank.com/hu/imo-inowa-max

A Roto Patio Inowa programhoz tartozó Soft funkciók vezérlőegységei és működtetőelemei a szárny leakasztása nélkül felszerelhetők.



A Soft funkcióhoz tartozó működtetőelem felcsavarozását fúrósablon segíti.



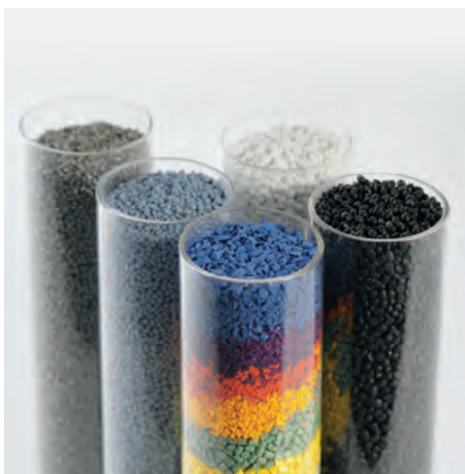
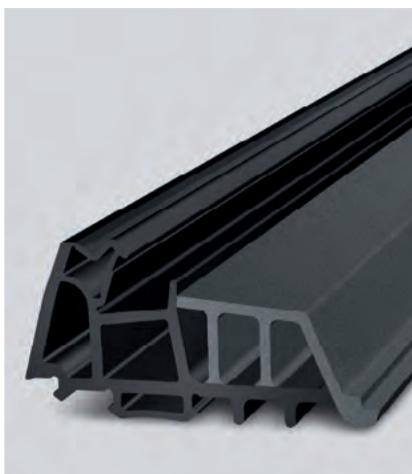
A mellékelt feszítőszerszám beakasztható a működtetőelem acélcsapjába.



Környezetvédelmi terméknnyilatkozat és A+ minősítés a VOC-kibocsátás elismeréseként

A Deventer tömítőprofilok tanúsított anyagminősége

Ideális bukó-nyíló ablakokhoz: A Deventer tömítőprofilok termoplasztikus elasztomerekből készülnek. Egyedi igények szerint alakíthatók, és kiváló hőszigetelést biztosítanak a kemény és lágy anyagok képen látható koextrudált kombinációjának köszönhetően.



A különböző színárnyalatok révén a Deventer TPE-tömítések rendkívül harmonikusan illeszkednek a szárny- és tokprofil színéhez. Akár átlátszó TPE-anyagok is megvalósíthatók.

■ **Vállalat** A Deventer Profile GmbH közzétette a TPE-S, TPE-V és lágy PVC-ből készült tömítőprofiljaira vonatkozó környezetvédelmi terméknnyilatkozatot (EPD), és A+ minősítést kapott a TPE-S, TPE-V, lágy PVC és szilikonból készült termékeinek VOC-kibocsátására. Mindkét tanúsítvány érvényes a Deventer valamennyi németországi, hollandiai és lengyelországi telephelyére.

Az ift Rosenheim által kiadott és ellenőrzött EPD 2030. április 15-ig érvényes. Fontos információkkal szolgál az épülettanúsítási rendszerekhez, és segítséget nyújt ablak- és ajtógyártók számára termékeik ökológiai hatásainak igazolásához.

Az EPD érvényességi köre

Az EPD érvényes a lágy PVC-ből és a TPE-S és TPE-V típusú termoplasztikus elasztomerekből készült Deventer tömítőprofilokra is. TPE-S és TPE-V. Ezeket az anyagokat a nyílászárók statikus és dinamikus szigeteléséhez használják, és az EN 14351-1 és 14351-2 szabvány szerinti alkalmazásokhoz megfelelő.

Életciklus és ökológiai mérleg

Az EPD részletesen leírja a tömítőprofilok életciklusának különböző fázisait, beleértve az előállítását, a beépítést, a használatot és az ártalmatlanítást. A tömítések újrafelhasználási, hasznosítási és újrafeldolgozási lehetőségeit is figyelembe veszi.

Az ift Rosenheim által készített ökológiai mérleg bemutatja az anyagok hatását 13 alapvető környezeti hatásindikátorra, többek között a savasodásra, az ózonréteg lebontására, a klímaváltozásra és az eutrofizálódásra. A számítások alapja a DIN EN 15804:2012+A2:2019 2 szabvány, amely megfelel

a DIN EN ISO 14040 3, a DIN EN ISO 14044 4 és a DIN EN ISO 14025 5 nemzetközi szabványok követelményeinek, valamint az ISO 21930 6 szabványon alapul.

Fókuszban a helyiség levegőminősége

Egy másik döntő tényező az ablak- és ajtórendszerek legjobb tömítésének kiválasztásakor a beltéri levegő minősége. Az építőanyagok, bútorok vagy műszaki alkatrészek, például a tömítések illékony szerves vegyületeket (VOC) bocsátanak ki, amelyek hosszú távon károsak lehetnek az egészségre.

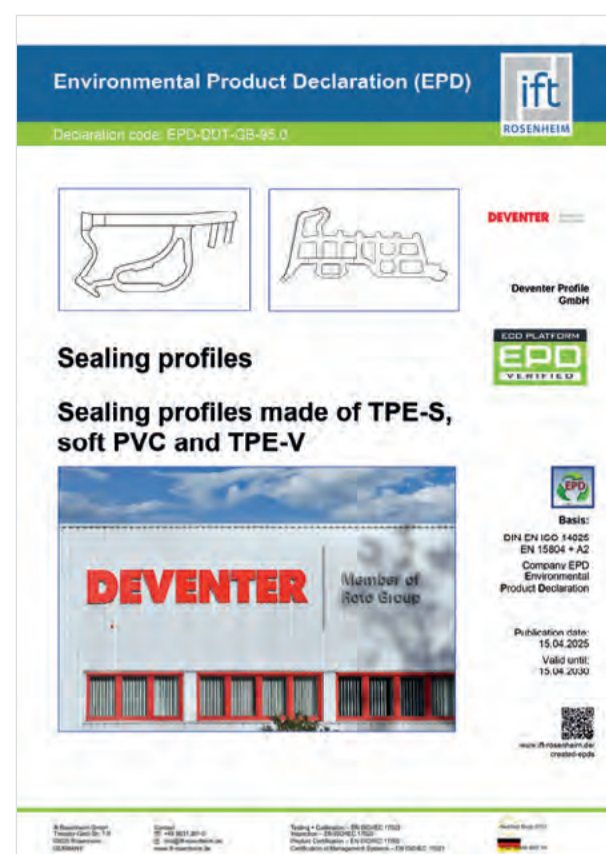
Bizonyítottan alacsony szintű kibocsátás: A+ minősítés

Az ift Rosenheim által végzett átfogó laboratóriumi vizsgálatok során elemezték a TPE-S, TPE-V, lágy PVC és szilikonból készült Deventer tömítések VOC-kibocsátását, és ezek alapján a lehető legjobb, A+ minősítést kapták. A címke egyet jelent a minimális kibocsátással és a helyiség levegőjének maximális védelmével.

Megbízhat benne!

Deventer EPD-je átláthatóan dokumentálja a környezeti hatásokat. A VOC-kibocsátás lehető legjobb, A+ besorolását értékelése kiemeli a magas szintű egészségügyi kompatibilitást. Mindkét tanúsítvány elismert vizsgálati módszereken alapul, és megbízható alapot nyújt a tervezők, az építetők és a kivitelezők számára. A tanúsítványok a tömítésspecialista minőségfilozófiájának építőkövei, és meggyőző érvek a Deventer termékek lakó- és kereskedelmi célú épületekben való alkalmazása mellett világszerte.

Érdeklí a Deventer ajánlata? Értékesítési partnerétől többet is megtudhat a „perfect match” összeállításról: a vasalat és a tömítés optimális rendszerhez való illeszkedéséről.



A+ minősítés a Deventer tömítőprofilok VOC-kibocsátása alapján



➤ **Deventer környezetvédelmi terméknnyilatkozat**

ftt.roto-frank.com/en/deventer-epd



➤ **Deventer A+ minősítés a VOC-kibocsátásokra**

ftt.roto-frank.com/en/deventer-voc



Eddy De Meier, a Reynaers kategóriamenedzsere átadja a „Működési kiválóságért” járó díjat Jean-Paul Batenburgnak, a Deventer West értékesítési vezetőjének és Johan Claesnek, a Deventer West / Rendszerházak kiemelt ügyfélkapcsolati menedzserének (balról jobbra). Kép: Reynaers

Kitüntetett helyzetben a Deventer

Reynaers beszállítói díj

■ **Vállalat** A belga Reynaers Aluminium rendszergyártó 2024-es beszállítói díját az „Operational Excellence” kategóriában a Deventernek ítélte oda. A két vállalat közötti partnerség 2015-ben kezdődött, azóta a Reynaers a TPE-tömítéseket Deventertől szerzi be.

Összesen 250 beszállítót értékelték 20 kategóriában. Az „Operational Excellence” kategória a legmagasabb igényeket támogató területnek számít. A döntő kritériumok a beszállítói szolgáltatás, a szállítási határidők betartása, a rugalmasság, a minőség és a logisztikai teljesítmény, beleértve a szállítási időablakok pontos betartását és a hatékony rendelési szolgáltatást.

A hosszú évek óta fennálló partnerséget a kölcsönös bizalom, valamint a következetesen magas minőségre és folyamatos fejlesztésre

való törekvés jellemzi. A jövőre nézve további projektek vannak tervben, amelyekkel a Reynaers ügyfelei számára kínált közös szolgáltatások tovább bővíthetők.

A TPE meggyőző

A TPE-tömítések elsődleges előnye a termoplasztikus feldolgozhatóság, valamint a gyártási maradékok és az eltávolított tömítések újrahasznosíthatósága. A szinte korlátlan összetevő-kombinációs lehetőségek révén a TPE-tömítések ügyfél- és rendszer-specifikusan testreszabhatók. A záris viselkedés és a felhasználói élmény rugalmasan az ügyfelek céljaihoz igazítható. Ráadásul a Deventer színes tömítésekkel segíti a színes ablakok és ajtók megvalósítását tokalapanyagtól függetlenül. Minden Deventer TPE-tömítés VOC A+ tanúsítvánnyal rendelkezik, vagyis nem bocsátanak ki káros anyagokat a helyiségben.

Támogatja az újrahasznosítási körforgást

Egyre fontosabbá válik az a tény, hogy a TPE-tömítések támogatják a profilok, vasalatok és üvegek típus szerinti szétválasztását. Mivel maradék nélkül leválaszthatók, az eltávolított ablak minden összetevője visszakérülhet a megfelelő anyag újrahasznosítási ciklusába.

www.reynaers.com
www.deventer-seals.com



CFG Serramenti, Olaszország

Szebb otthonok új ablakokkal

■ **Műanyag | fa** Cornelio Civera szívügye a hosszú élettartamú, kényelmesen használható ablakok és ajtók gyártása, amelyek világosabbá és szebbé teszik a helyiségeket. Az észak-olaszországi Lombardia, Piemont és Veneto tartományok szakkereskedői és építetói bíznak Civera úrral és a mintegy 50 főt foglalkoztató CFG Serramenti nevű vállalatában.

A CFG Serramenti Srl ügyvezető igazgatója, Cornelio Civera arra számít, hogy a modern ablakok iránti kereslet Olaszországban stabil marad.



A CFG Serramenti Srl 2009 óta gyárt műanyag ablakokat és ajtókat Sant'Omobono Terme-ben. Tavaly született meg a döntés, hogy a fa- és fa-alumínium nyílászárókat is mi magunk fogjuk gyártani. „Támogatások ösztönzik az olasz háztulajdonosokat a régi ablakok cseréjére” – számol be Civera úr. „Néhányan pedig, akiknek első generációs műanyag ablakuk volt, most szeretnék felújítani a belső teret, és fa ablakokra váltani, vagy legalábbis nagyon jó minőségű, fa hatású műanyag ablakokra.” Ezt teljes mértékben érthető lépésnek tartja. Ezért döntött úgy, hogy a jövőben mindkettőt kínálja.

Egy esztétikai kérdés

Civera úr szerint különösen a faablakokat egyre gyakrabban rendelik rejtett pántoldallal. „Ilyenkor az esztétika kiemelkedően fontos szerephez jut.” A CFG Serramenti 2025 májusa óta használja az új Roto NX | C pántoldalt. Az építkezéseken dolgozó szerelők dicsérik az ollókar egyszerűsített beakasztását. „Mivel rendszerint a beépítést is mi végezzük, fontosnak tartom, hogy a vasalatokat a hatékony gyártás és a gyors beszerelés szempontjait egyaránt szem előtt tartva tervezzük” – hangsúlyozza az ügyvezető igazgató. „A Rotónál ez magától értetődik.”

A CFG Serramenti 2012-ben döntött a Rotóval való partnerség mellett: „Ezt a döntést soha nem bántuk meg” – von mérleget Cornelio Civera. Legyen szó bukó-nyíló ablakról, emelő-toló rendszerekről vagy bejárati ajtókról – a CFG Serramenti nyílászárók vasalatait a Roto szállítja. Tartósságuk és jellemzően átlagon felüli teherbírásuk megnyugtató magabiztosságot biztosít neki és csapatának – magyarázza a vállalkozó.

„Megtakarítható az ügyfélszolgálat munkája, ha Roto vasalatokkal dolgozunk.”

A bukó-nyíló ablakok gyártása terén a rugalmas munkavégzés a Roto NX | P és NX | T felületszerelt vagy épp az NX|C rejtett pántoldallal, és az azonos alkatrészekkel lényegesen megkönnyítette a munkatársak dolgát. És természetesen a gazdaságosságot is javítja: „Vállalkozóként hasznát veszem a Roto moduláris rendszernek, mivel a szerelők kívül-belül ismerik a vasalatalkatrészeket. A rutin a hatékony és hibamentes munkavégzés záloga.”

Továbbképzéssel szerzett képesítés

Csapatja teljesítményét azonban nem lehet csak a megfelelő vasalatokkal növelni – mosolyog Civera. A továbbképzés jelenti a tartós siker kulcsát. „Rendszeresen szervezünk szerelőink számára ismeretmegújító tanfolyamokat és képzéseket a Rotóval. Az irodákban dolgozók webinariumokon vesznek részt. Emellett a



➤ **Roto NX: Egy vasalatrendszer – végtelen számú lehetőség**

ftt.rot-frank.com/hu/bro-rot-nx

termékminőség és a folyamatok hatékonyságának növelése érdekében ösztönözzük a csapaton belüli folyamatos tapasztalatcserét.” Végül is csak a jól képzett munkatársak képesek gyorsan átvinni az innovatív termékmegoldásokat. A CFG-nek pedig szüksége van a gyors adaptálódásra ahhoz, hogy helyt tudjon állni a folyamatosan változó piacon. Ezenkívül egy hozzáértő csapat segít a közvetlenül az ügyfél által is érzékelhető szolgáltatások javításában.

Gyorsabban eljutni az ügyfelekhez

Cornelio Civera legutóbb 2024 őszén fektetett be a szolgáltatásba és a megbízhatóságba: „Októberben Almenno San Bartolomeóban üzembe helyeztünk egy logisztikai központot. A modern raktárrendszernek és a telephely fontos szállítási útvonalakhoz való közelségének hála most még gyorsabban tudunk reagálni ügyfeleink és munkatársaink igényeire a helyszíni szerelések során.”

A CFG Serramenti különböző célcsoportok körében aktív. „Forgalmunk 50%-át magánügyfelekkel bonyolítjuk, akik ellátogatnak Almè-ban és Seriate-ban található bemutatótermeinkbe, és akiknek teljes körű szolgáltatást nyújtunk, beleértve a beépítést is. Ezenkívül egész Észak-Olaszország területén dolgozunk együtt kereskedőkkel, akik a forgalmunknak mintegy 30%-át generálják. Továbbá



„Munkatársaink folyamatos továbbképzése a siker és a növekedés alapja” – mondja Cornelio Civera, a CFG Serramenti ügyvezető igazgatója.

Bal oldalon látható a kétszárnyú faablakhoz az ügyfelek a felületszerelt, karcsú Roto NX | T pántoldalt választották. Cornelio Civera azonban meg van győződve arról, hogy középtávon a rejtett pántoldaltól faablakok aránya valószínűleg jelentősen növekedni fog.



Az Esperia Elite sorozat kétszárnyú faablaka rejtett Roto NX | C bukó-nyíló vasalattal és szárnyperemrúdzsárral plusz a Rotótól.



A bergamói Caseitaly Expo 2025 kiállításon mutatta be a CFG ezt a nagy méretű bukó-nyíló ajtót az Innova Classica dizájncsaládból Roto NX vasalattal és Roto Eifel küszöbvel.

együttműködünk olyan építőipari vállalatokkal, amelyek nagy lakásépítési projekteket vállalnak, vagy jelentős számú lakás felújítást végzik.”

Mindig megbízható

Civera úr meg van győződve arról, hogy a jó termékek és a pontos szállítás mellett a CFG-vel való kapcsolat minősége kulcsfontosságú az összes ügyfél elégedettsége szempontjából.

„Az elégedett ügyfél a legjobb reklám.”

A vállalat alapítása óta eltelt sok év alatt megtanulta, hogy hosszú távon csak akkor lehetsz sikeres, ha jó kapcsolatot építesz ki és tartasz fenn az ügyfeleiddel. „Ezért nagyon figyelünk arra, hogy a teljes folyamat során nagyfokú átláthatóságot biztosítsunk, és munkánkat az ügyfél egyéni igényeihez igazítjuk.” Természetesen ezt a tudatosságot elvárja üzleti partnereitől is, akikkel leginkább hosszú távon szeretne együtt dolgozni.

„Mi ugyanolyan elkötelezettek vagyunk ügyfeleink iránt, mint a Roto irántunk.”

És az igazi elkötelezettség mindig akkor mutatkozik meg, amikor egy kicsit nehezebb megtalálni a legjobb megoldást. A Rotóra ilyenkor is számíthat. „A minőség akkor születik, ha a megrendelő és a beszállító egyenrangú félként kezeli egymást, és mindketten a legjobb megoldásra törekvesznek” – jegyzi meg a vállalkozó. Az üzleti kapcsolat megbízhatósága ezért fontos a számára, és egyúttal kulcsfontosságú kritérium a beszállítók kiválasztásakor.

Készen állunk a jövő kihívásaira.

A következő öt évben a CFG Serramenti célja, hogy az elégedett ügyfelek és az ajánlások segítségével ismét jelentősen növelje forgalmát. Ehhez minden feltétel adottnak látszik. A modern gyártóüzemekkel, a képzett alkalmazottakkal és az olyan nagy hatékonyságú partnerekkel, mint a Roto, a gyártás a jövőben még rugalmasabban tud alkalmazkodni az ügyfelek igényeihez. Cornelio Civera meggyőződéssel vallja: „Ha olyan hatékonyak vagyunk, mint egy manufaktúra és olyan termelékenyek, mint egy ipari vállalat, az tartós sikert ígér.”

www.cfgserramenti.com



A CFG Serramenti 2009 óta gyárt műanyag ablakokat Sant'Omobono Terme-ben. Ezt egészítette ki 2024 márciusában a fa-alumínium gyártás.

Fensterbau Pötschke GmbH, Löbau

Egyedi tervezés, fenntartható gyártás

■ **Fa | fa-alumínium** A Fensterbau Pötschke GmbH innovatív és fenntartható termékínálata az építészeket és az igényes építézőket szólítja meg. De a helyi önkormányzatok is egyre többször választják a löbahi cég fa és fa-alumínium ablakait, valamint bejárati ajtóit és osztott homlokzati portálrendszeit.



Katrin és Thomas Pötschke (fehérben) faipari mérnökök irányítják a családi vállalkozást Wilfried és Elke Pötschke (zöldben) senior ügyvezetőkkel együtt.



A Pötschke asztalosműhelyben a bukó-nyíló nyílászárók a Roto NX programhoz tartozó vasalatokkal készülnek. A vállalkozás Németországban az elsők között alkalmazta az optimalizált, teljesen rejtett Roto NX | C pántoldalt 180 kg-ig terjedő szárnytömegekhez.

Fejlődésfókuszú partnerség kerestetik

A vállalkozó házaspár kézzelfogható fejlődési és innovációs potenciált vár el beszállítóitól. „Partnereinket aszerint választjuk ki, hogy a meggyőző minőségű alkatrészek mellett milyen támogatást tudnak nyújtani vállalatunk további fejlődéséhez” – hangsúlyozza Thomas Pötschke. Amióta az eszébe jut, a Rotóval dolgoznak együtt.

Nemrégiben kezdetét vette a munka a Roto NX | C rejtett pántoldallal. A bevezetés szokás szerint gyorsan lezajlott a Rotóval kötött, már bejáratott partnerkapcsolatnak hála. „A Roto NT-ről a Roto NX vasalatprogramra való sokkal komplexebb, teljes átállást annak idején egy nagyobb megrendelés végrehajtása közben valósítottuk meg” – emlékszik vissza a faipari szakértő. Az átállás egyik napról a másikra történt, és azonnal ugyanolyan mennyiségeket gyártottunk. „A Roto és a Roto adatszervíz által egy ilyen átállás kapcsán elvégzett előkészítő műveletek olyan átfogóak és precízek, hogy az új vasalatmegoldásokat azonnal, kevés további erőfeszítéssel és jelentős fennakadások nélkül használhatjuk” – teszi hozzá Katrin Pötschke.

TPE-tömítések a Deventertől

A Pötschke Fensterbau a műemlékvédelem területén is keresett. A cég szakértői például egy

kiválóan szigetelő, kétszárnyú, történelmi megjelenésű faablakot terveztek vízzel és egyedileg kiválasztott Deventer tömítéssel. A vízvető nélküli, kétszárnyú faablak az EN 12208 szabvány szerinti E 1200 osztályú csapóeső elleni szigeteléssel rendelkezik. Thomas Pötschke így nyilatkozik:

„A Roto és a Deventer cégekkel szorosán együttműködve a műemlékvédelem számára is kínálunk speciális fejlesztéseket.”

A Pötschke valamennyi ablakát és bejárati ajtóját Deventer TPE-tömítések szigetelik. „A vasalat és a tömítés tökéletes összjátéka mindenképpen fontos, ha meg akarunk felelni a mai kor követelményeinek a kényelmes használat és a tömítőség terén” – mondja Thomas Pötschke. Most nézték meg a legújabb tömítőprofilokat, amelyek ideálisak a nagyon nagy szárnyakhoz. A Pötschke munkatársai által feldolgozott valamennyi nyíló és bukó-nyíló vasalat a Roto NX programhoz tartozik. Az ablakszakértő szemszögéből ez az optimális moduláris vasalatrendszer a bukó-nyíló ablakok hatékony gyártásához.

„A Roto NX azt kínálja, amire szükségünk van minden stílushoz, minden formátumhoz és még a nagyon nagy szárnytömegekhez is.”

All inclusive adatkezeléssel

Feszült várakozás előzte meg az akár 180 kg szárnytömegig alkalmazható Roto NX | C rejtett pántoldal érkezését. Bukó-nyíló ablakaink közel 50%-át rejtett pántoldallal szereljük fel. És mivel az NX | C számos alkatrésze azonos a Roto NX | T felület szerelt pántoldallal, a bevezetése nagyban egyszerűsítette a folyamatunkat” – magyarázza Katrin Pötschke. Ralf Nieblisch készítette elő a bevezetéshez szükséges adatokat, aki a Roto Adatszervíz kötelékébe tartozik, és a Klaes ablakgyártási szoftver szakértője. „Ez az adatok minőségében és a koordinációban is megmutatkozik. Ralf Nieblisch kiváló szakember” – mondja Katrin Pötschke.



Hozzáadott értéket képvisel a felhasználók számára is: A Pötschke asztalosműhely minden ablakát a Roto által gyártott klipsz jelöli. A QR-kód segítségével elérhető az asztalosműhely honlapja.

„Minden kérdésre választ kapunk, a segítség azonnal megérkezik. Az adatminőség egyszerűen szuper.”

Digitális adatátvitel

Katrin Pötschke úgy véli, hogy nem utolsósorban a nagyobb fenntarthatóság érdekében az ablakgyártók számára fontos a teljes folyamat lefedő, digitális információáramlás biztosítása a kiskereskedőkkel és az ipar képviselőivel. „Az összes adat digitális megosztása révén elkerülhetők a hibák és így az ismétlődő megrendelések vagy a hibás szállítások miatti különutak. Minél alacsonyabb a hibaarány, annál több károsanyag-kibocsátást takarítunk meg a logisztika terén. A digitális adatforgalomnak köszönhetően a folyamatok nagyfokú megbízhatósága védi a környezetet.”

Trend: kifelé nyíló

Pötschkéék újabban olyan vasalatmegoldásokkal foglalkoznak, amelyek korábban háttérbe szorultak. A vállalat szakmérnökei a kifelé nyíló ablakok irányába mutató tendenciára figyeltek fel. „A nagyvárosokban minden négyzetméter zárt tér drága és értékes” – magyarázza Thomas Pötschke ennek a tendenciának az okát. Mivel a kifelé nyíló ablakok nem igényelnek hasznos teret a szellőztetéshez, és a Roto vasalatokkal garantált a biztonságos működtetésük, a jövőben nagyobb szerepet fognak játszani.

Proaktívan a jövőbe

A Fensterbau Pötschke szilárdan áll az évtizedes hagyományok és tapasztalatok talaján – hangsúlyozza Thomas Pötschke: „Ahogy mindig, ma is szeretjük, amit csinálunk, és szívesen változunk. A gyors növekedésnél fontosabb a hatékony és a korszerű munka. Nincs szükség arra, hogy csapatunk lényegesen bővüljön, helyette azonban ki szeretnénk terjeszteni az automatizálást és a digitalizációt.” Jelenleg 42 alkalmazottat foglalkoztatunk, akik közül hatan még tanulók. A felesége hozzáteszi: „Ezt a vállalkozást 1856-ban alapították. Mindig is arra törekedtek, hogy az adott korban elérhető legmodernebb technológiát alkalmazzák. Ezzel a egyszerű hagyománnyal nem kívánunk szakítani.” Nagyra értékeljük, hogy a Roto „élen jár” a digitalizációban, és például az NX | C rejtett pántoldallal pontosan azt az innovációt kínálja, amellyel a Pötschke lépést tud tartani a piaci trendekkel.

www.poetschke-fensterbau.de

Hosszú évek óta egy igazán innovatív csapat (balról): Katrin és Thomas Pötschke Ingo Günthel Roto ügyfélkapcsolati munkatárssal.





A fenti képen: A kiváló szigetelésű ablakokhoz a Pötschke asztalosműhely a Deventer TPE-tömítőprofiljait választja. „Egy olyan beszállító és partner, akivel mindig érdemes szakmai párbeszédet folytatni” – mondja Thomas Pötschke.

Bal oldali kép: Megbízható, kiváló minőségű alkatrészekre van szükség, ha a faablakok tartósságukkal akarnak lenyűgözni. Az üvegezőékeket és a bukó-nyíló vasalatokat a Pötschke asztalosműhely egyaránt a Rotótól szerzi be.



A Fensterbau Pötschke a szárszói Löbbauban tervez és gyárt ablakokat, ajtókat és osztott homlokzati portálrendszereket.



➔ **A Roto NX | C rejtett pántoldalakkal kapcsolatos részletek**

ftt.roto-frank.com/hu/roto-nx-c



Roto NX rögzíthető olló műanyag, fa- és alumíniumablakokhoz
16 mm-es horonnyal

Hozzáadott érték a mindennapokban Roto NX rögzíthető olló

■ **Műanyag | fa | alumínium** A Roto NX moduláris rendszer számos alkatrészt foglal magában az ablakok és ajtók révén elérhető nagyobb komfort érdekében. Az NX rögzíthető olló biztosítja a szárnyakat a véletlen becsapódások és a hirtelen nyitások ellen pl. huzat esetén. Egyszerűen felszerelhető a normál gyártósoron.

Aki saját családjának épít házat, azt az ablakgyártás részletei és újdonságai is érdeklik. Hogyan lehet biztonságossá tenni az ablakokat és az ajtókat? Mi növeli az élettartamukat és könnyíti meg a mindennapokat? Például egy Roto NX nyíló vagy bukó-nyíló vasalat rögzíthető ollóval. Rejtett és felületszerelt pántoldalal egyaránt kombinálható és 16 mm-es hornyú profilrendszerekhez elérhető.

Minden tokalapanyaghoz

Az NX rögzíthető olló bármilyen méretű műanyag, fa- és alumíniumablakba beépíthető. A beépítés akár utólag is elvégezhető, a szárny leakasztása nélkül is, hacsaknem padlótól a mennyezetig érő ablakról van szó.

Előnyei: A szokásos módon, vízszintes kilincslással kinyitott ablak 15° és 90° közötti nyitott állásban rögzíthető, ha a kilincset egyszerűen visszafordítják a zárt állásba. Az ablakprofil és a káva máris védve van a nyitott szárny szél okozta becsapódása vagy hirtelen nyitása által keletkező sérülésekkel szemben. A rögzítés kioldásához a kilincset újra vissza kell állítani vízszintes nyitott állásba (90°), és a szárny igény szerint zárható vagy még szélesebbre nyitható, és szükség esetén újra rögzíthető.

Szerelés a gyártósoron

Az NX rögzíthető olló felszereléséhez a normál esetben használt hibásműködtetés-gátló helyett egy szárnyemelő kerül beépítésre. Ha egy ablaknak RC 2 ellenállási osztályt kell elérnie, a kiegészítő záródarabok elhelyezését a rögzíthető olló helyzete szerint kell megtervezni. Komoly kezelési hibák esetén, amikor a szárnyat 90°-nál nagyobb szögben nyitják, a pántoldal védve van a súlyos sérülésektől: Az olló felfogatása a tokrészen eltörik, ami könnyen cserélhető.



➔ **Áttekintés: a Roto NX sorozat minden pántoldala minden tokalapanyaghoz minden rendelkezésre álló nyelven**

ftt.roto-frank.com/hu/roto-nx

Az NX rögzíthető olló felületszerelt és rejtett, például Roto NX | C pántoldalakkal kombinálható.



Novatech Group, Kanada

Stabil partnerkapcsolat a sikeres jövő szolgálatában

■ **Műanyag | alumínium** A Novatech Group az egyik vezető ajtóüveg-, bejáratiajtó- és tolórendszer-gyártó Kanadában. És egyben „manufacturing powerhouse”, azaz meghatározó gyártó, ahogy Steven Veilleux, országos értékesítési vezető mondja. A ma már több mint 1500 alkalmazottat foglalkoztató vállalat sikertörténete 1982-ben kezdődött a kanadai Sainte-Julie-ban (Québec).

Raymond Ouellette ekkoriban alapított ott egy gyárat kiváló minőségű ajtóüvegek gyártására. Mindössze három évvel később létrehozták a második üvegyártó üzem, amelynek képességei messze meghaladták az elsőt. Szintén Sainte-Julie-ban a vállalkozó 1989-ben műanyag ajtóprofilok, keretek és ajtólapok gyártásával foglalkozó üzem nyitott. A műanyag tolóajtók gyártása 1998-ban kezdődött, majd 2004-ben az acél ajtólapok gyártása következett. Napjainkban a Sainte-Julie-i gyártóüzem több mint 18 000 m²-en terül el.

Tolóajtók minden igényhez

A Novatech Group műanyagból és alumíniumból egyaránt gyárt tolóajtókat. Az építésszek és háztulajdonosok összesen kilenc termécsaládból választhatnak. „Mindegyik modell ellenáll a kemény québeci télnek éppúgy, mint a füledt floridai nyárnak” – hangsúlyozza Veilleux úr. A Novatech minden hőszigetelésre és működésre vonatkozó elvárásnak képes eleget tenni klasszikus vagy egészen modern formavilágú termékekkel. Veilleux szerint tehát:

„A Novatechnél mindenki megtalálja a számára ideális tolóajtót.”

A Novatech kereskedelmi partnereinek Észak-Amerika-szerte működő bemutatótermeiben közel 200 ajtó kerül bemutatásra. Ezenkívül termékbemutatókat tartanak olyan speciális felújítási központokban, mint a BMR, a Rona vagy a Home Depot, valamint a vállalat saját bemutatótermeiben Saint-Julie-ban, Terrebonne-ban, Torontóban és Calgariában.

Az ügyfelek közelsége innovatív tesz

„Nem túlzás azt állítani, hogy markánsan jelen vagyunk a piacon” – foglalja össze Veilleux úr. A vállalatnak ma már van innovációs központja

A Novatech Peak 470 bejárati ajtó beépített tolóablakkal és az Ultrafab egyedi kefék tömítésével van felszerelve.



Torontóban (Ontario) és Beauceville-ben (Québec) a tolóajtók, valamint Sainte-Julie-ban (Québec) a bejárati ajtók számára. Az ott dolgozó mérnöki és marketingcsapatok elemzik a trendeket, és olyan tolórendszereket, illetve bejárati ajtókat fejlesztenek, amelyek ENERGY STAR® minősítéssel és NFRC-tanúsítvánnyal rendelkeznek.

Lehetőség szerint egy adott évben az eladott termékek 25%-ának olyan termékeknek kell lennie, amelyeket az elmúlt négy évben fejlesztettek ki. Így hangzik a Novatech Group saját célkitűzése. „Innovációink sikerére úgy tekintünk, mint a valódi piac- és ügyfélközeltség bizonyítékára. A legfontosabb mérce azonban továbbra is a vásárlói elégedettség marad.”

Dinamikus növekedés

A Novatech Group tolóajtókkal kapcsolatos kapacitásai az elmúlt 20 évben különösen dinamikus módon nőttek. Ehhez nem utolsó sorban hozzájárult néhány meglévő gyártóhely felvásárlása. Amikor a Novatech Group 2010-ben átvette a Resiver Patio Doort, Steven Veilleux volt az üzem vezetője. A karrierje innen előtérbe került. 2024 júliusában kinevezték a Novatech Group országos értékesítési igazgatójává. Ma a cég hat gyárban gyárt tolóajtókat, amelyek együttes gyártási területe mintegy 46 500 m². A tolóajtókat Kanadában és az Egyesült Államok északi területein értékesítik.

A Roto Fasco Canada Look tolófogantyúját kifejezetten a Novatech 550 Sliding Patio Door ajtóhoz fejlesztette.



A Look kilincs: A helyiség felőli oldalon a zárás a tolóajtó kilincsel elhelyezett emelő segítségével nyitható. Opcionálisan egy kulccsal is biztosítható. Kívülről csak egy diszkrét húzófogantyú látható.



A Novatech Group központja Sainte-Julie-ben (Québec) található, abban a városban, ahol a vállalat története 1982-ben elkezdődött.

Steven Veilleux, a Novatech Group országos értékesítési igazgatója

Ultrafab: Partner az első pillanattól fogva

A Novatech már a kezdetektől fogva partnerséget alakított ki az Ultrafab tömítési szakértővel, amely ma is a kölcsönös bizalom alapul, és lehetővé teszi a folyamatos növekedést. Számos termék esetében a Novatech az Ultrafab különösen könnyen telepíthető, extrudált tömítéseire támaszkodik, mint amilyen a T-Slot tömítés, amely sima csúszófelülettel rendelkezik a gyors behelyezés érdekében. Ez a kiváló minőségű, UV-stabilizált tömítés kiemelkedő rugalmassággal rendelkezik, különösen időjárásálló és számos vegyi anyaggal szemben ellenálló.

A Studio tolóajtóhoz a Novatech a TRI-FIN® prémium kefék tömítést használja az ULTRA SOFT FIN® kefével a maximális szél- és esőállóság érdekében. Két külső és egy középső lamella 20%-kal csökkenti a légáteresztést a csak egy lamellát tartalmazó tömítéshez képest. Az Ultrafab egyedülálló ultrahangos hegesztési eljárása a bordát, a sörtéket és a tömítéslábat robusztus, törésálló és könnyen szerelhető egységben egyesíti. A sörték nem tapadhatnak össze, nem törhetnek el és nem veszíthetik el alakjukat. Ez fontos az ajtók tartóssága, minősége és megbízhatóan magas tömítettsége szempontjából.

Roto Fasco: Egy új partner tele potenciállal

2021-ben a Novatech Group felvásárolta a torontói székhelyű Sunview vállalatot, amely szintén tolóajtókat gyártott, és ahol a Roto Fasco Canada 25 éve nagyra becsült partner volt. A Novatech Group felismerte a vasalatgyártóban rejlő potenciált, és folytatta a közös munkát. Ma a Roto Fasco Canada a kanadai Mississauga-ban (Ontario) található gyártóüzeméből különböző kilincsmegoldásokat és tartozékokat szállít a Novatech Groupnak bejárati ajtókhöz és tolóajtókhöz.

Ezek közé tartozik a Roto Fasco Secura 9600 és 9900 tolóajtókilincs és a kifejezetten a

Novatech számára tervezett Look kilincs. „Modern formavilágának köszönhetően a 9900 jelenleg a legsikeresebb kilincünk” – meséli Veilleux. „Elegáns megjelenése és változatos kivitelezési lehetőségei tették ügyfeleink kedvencévé.” Veilleux úr meggyőződéssel vallja:

Ajtóink kiemelkedő teljesítményében a Roto Fasco Canada és az Ultrafab fontos szerepet játszanak.”

A vasalatok és tömítések tartóssága és minősége kiemelkedő – hangsúlyozza Veilleux úr. „De legalább ilyen fontos számunkra az Ultrafab és a Roto Fasco nagyfokú megbízhatósága és tervezési szakértelme.” A Novatech Group szeretné biztosítani és tovább növelni jó hírnevét, mint a minőség és az innováció terén vezető szereplő. Ehhez megfelelő partnerekre van szükség.

„Az Ultrafabbal és a Roto Fasco Canadával való együttműködés kiváló minősítést érdemel: csillagos 5-ös.”

A Veilleux úr meg van győződve arról, hogy a Novatech Group ideális helyzetben van ahhoz, hogy az elkövetkező években is hozzájáruljon a jó építészethez és a meglévő épületek sikeres felújításához és a meglévő épületek sikeresebb felújításához szerte Észak-Amerikában. „Elköteleztünk vagyunk a fenntartható jövő és az elégedett háztulajdonosok mellett. Az Ultrafab és a Roto Fasco Canada értékes támogatók, akikkel együtt szeretnénk tovább fejlődni.”

www.novatechgroup.com





Az extrudált T-Slot tömítés kimagasló időjárás-állósága különösen figyelemre méltó. Különösen sima tömítéslábával segíti a gyors szerelést.

Az Ultrafab TRI-FIN® tömítőrendszer: Két további külső lamella 20%-kal csökkenti a légáteresztést a csak egy lamellát tartalmazó tömítéshez képest. Az Ultrafab egyedülálló ultrahangos hegesztési eljárása a bordát, a sörtéket és a tömítéslábát robusztus, törésálló és könnyen szerelhető egységben egyesíti.

Az ULTRA SOFT FIN® kefe a kefe sörtéi között elhelyezett, puha, vlies lamellákkal kiváló tömítést biztosít nagyon alacsony súrlódás és zajkeltés mellett.



A Studio tolóajtóhoz a Novatech az extrudált T-slot tömítést és az Ultrafab TRI-FIN® tömítőrendszert használja az ULTRA SOFT FIN® kefével a maximális szél- és esőállóság érdekében.

A FGIA Award nyertese az Ultrafab Számít a megbízhatóság



Alan DeMello, elnök-vezérigazgató vette át az Ultrafab különdíját.

■ **Seals** Az amerikai Fenestration and Glazing Industry Alliance (FGIA - Ablak- és Üvegezésipari Szövetség) iparági szövetség a közelmúltban kítüntette az Ultrafabot 50 éves elkötelezett együttműködéséért. Mint a Roto Fenster- und Türtechnologie minden tagvállalata, az Ultrafab is elkötelezett a minőség-ellenőrzés és a biztonság mellett.

Az FGIA technológiai csereprogramok központjaként működik, amelynek célja az ablakok és ajtók minőségének és gyártásának fejlesztése Észak-Amerikában. Az Egyesült Államokban és Kanadában működő ablak- és ajtógyártóknak beszállító ipari vállalatok különböző munkacsoportokba szerveződtek. Az egyik munkacsoport feladata, hogy az ablaktömítésekre vonatkozó szabványokat folyamatosan az új fejlesztésekhez igazítsa. Az Ultrafab szakértői évtizedek óta részt vesznek ebben a munkában.

Minőség iránti elkötelezettség

Világszerte a Roto Fenster- und Türtechnologie szakemberei elkötelezettek amellyel, hogy az ablakok és ajtók fontos alkatrészeit alapvetően ellenőrizzék, és minden gyártóra érvényes, minőségi követelményeket határozzanak meg. Ezek olyan követelmények, amelyeknek természetesen a Roto, az Ultrafab és a Deventer vasalat- és tömítési technológiája is megfelel. A Roto Fenster- und Türtechnologie hozzájárul ahhoz, hogy az ablakok és ajtók biztonságosan működtethetők, tartósak és kiváló minőségűek legyenek. Ezenkívül megfelelő minőségi követelmények képezik az alapját annak, hogy a Roto vasalat- és tömítési technológia könnyen, biztonságosan és gazdaságosan beépíthető legyen. Az ellenőrzött minőségű Roto termékek jelentik a „perfect match”-et, azaz a tökéletes illeszkedést számos ablak- és ajtógyártó számára.

A termékszabványok biztonságot nyújtanak

Az Ultrafab tömítési rendszerei elérik vagy túlteljesítik a kefék tömítésekére vonatkozó 701-es szabvány és az extrudált tömítésekre vonatkozó 702-es szabvány legmagasabb, „A” osztályának követelményeit. A kiváló minőségű termékekkel, valamint a szabványok meghatározása és fejlesztése iránti elkötelezettségével az Ultrafab értékes szolgálatot teljesít az Egyesült Államok és Kanada nyílászáró ipara számára.



➤ Üdvözlí Önt az Ultrafab

<https://www.ultrafab.com/>



A terrebbonne-i telephelyen a Novatech Group műanyag tolórendszereket gyárt négy kiviteli változatban.

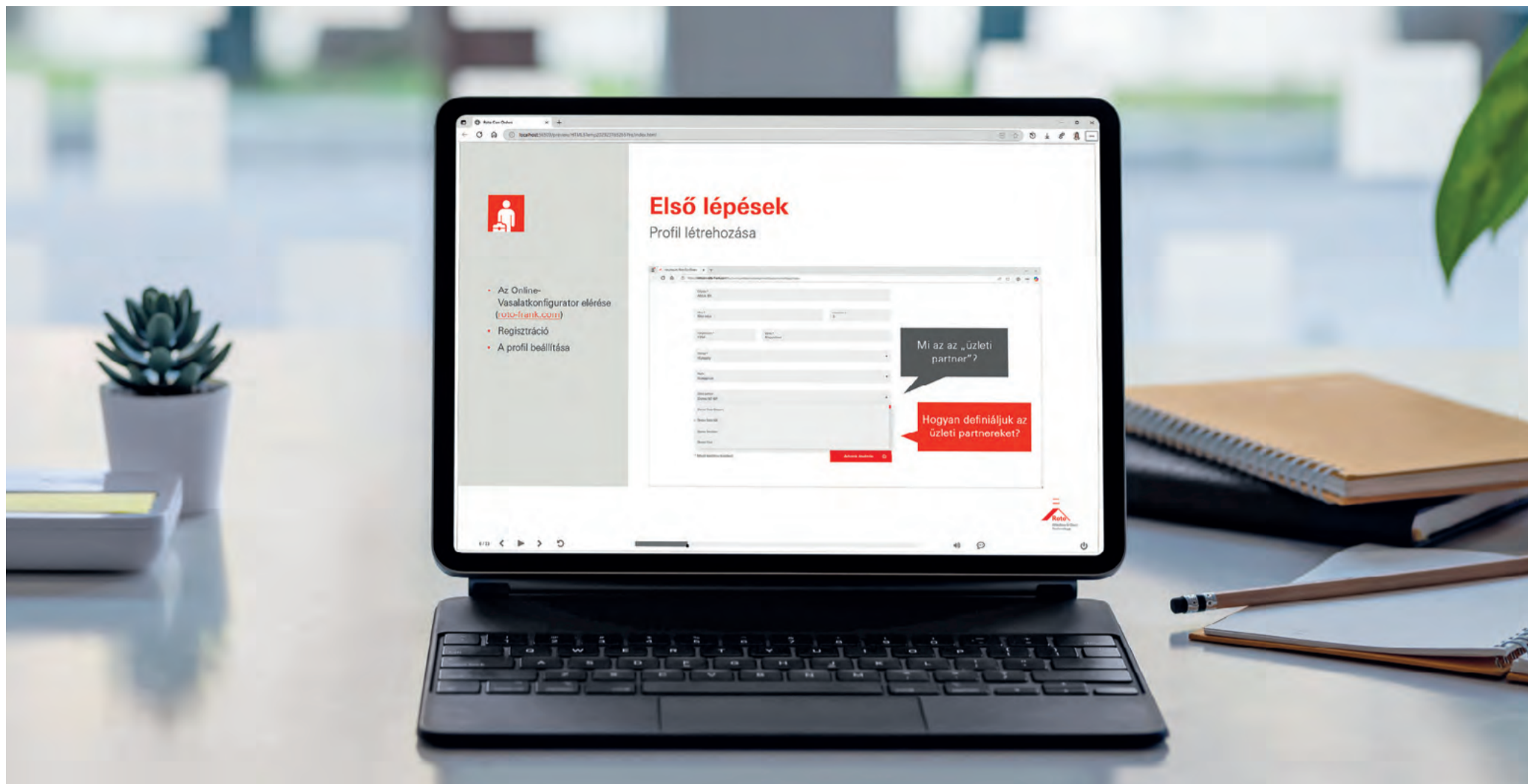


A terrebbonne-i (Québec) telephelyen kívül a Novatech Group három további üzemben gyárt tolóajtókat: Beauveville (Québec), Woodbridge (Ontario) és Ridgeway (Virginia, USA).

A profilokat gondosan előkészítik a festéshez.

Vasalattervezés egyszerűen

E-learning a Roto Con Orders vasalatkonfigurátorhoz



■ **Szolgáltatás** Ingyenes e-learning tananyag ismerteti a Roto Con Orders vasalatkonfigurátor működését és használatát. A zenével és kommentárral ellátott, valamint feliratozott oktatóprogram elérhető az ftt.roto-frank.com oldalon, a „Szolgáltatások” menüpont és az „Online vasalatkonfigurátor” kulcsszó alatt.

Regisztráljon a Roto weboldalán, jelentkezzen be, és már kezdheti is! Három tanulási szinten – újonc, kezdő, felhasználó – képernyőképek és rövid animációk mutatják be, hogy milyen egyszerű az online vasalatkonfigurátor használata. Az első lépésektől kezdve a projektekkal való munkán át az adatok exportálásáig nemcsak azt tudhatja meg, hogy hogyan jelentkezhet be a Roto Con Orders rendszerbe, hanem mindezekelőtt azt is, hogy milyen előnyöket kínál Önnek a vasalatkonfigurátor.

Haladjon a saját tempójában!

Az e-learning lépésről lépésre mutatja be a Roto Con Orders-t, és közben hasznos tippekkel segíti a program használatának elsajátítását. A klasszikus vezérlőelemek segítségével a saját tempójához igazíthatja az e-learning tananyag lejátszási sebességét. Az e-learning program jelenleg német, angol és magyar nyelven érhető el. További nyelvek tervezés alatt.

Roto Con Orders 17 nyelven

Ezzel a konfigurátorral hibátlanul tervezheti meg az ablakok, ajtók és tolérendszerek vasalatgarnitúráit. A konfigurátor műszakilag kifogástalan eredményt garantál, mivel a vasalatrészletezésen minden esetben plauzibilitási ellenőrzést végez az összes paraméter összehasonlításával. A konfigurátor reszponzív kialakítása biztosítja, hogy a vasalatrészletezés bármilyen digitális eszközön felhasználható legyen.

A vasalat látványtervén jól látszik, hogy melyik alkatrészt hová kell elhelyezni és beépíteni. Így néhány lépésben összeállítható a kiválasztott vasalatszereléshez tartozó pontos alkatrészlista – a műszaki illusztrációval együtt. Az adatokat PDF-, Excel és CAD-formátumban is exportálhatja, és beépítheti az árajánlatokba vagy megrendelésekbe.

A vasalatkonfigurátorban külön archívumban lehet elmenteni a vasalatszereléseket, illetve -adatokat. Szükség esetén egyidejűleg több felhasználónak is hozzáférést lehet adni az így létrehozott közös adatállományhoz.

Integrált digitális folyamatok

A viszonteladókink Németországban már felkínálhatják partnereiknek a lehetőséget, hogy a megrendeléseiket a RotoCon-ból közvetlenül

a webshopjukba küldhessék – ez a szolgáltatás egyszerűbbé teszi a megrendelési folyamatot, és csökkenti a hibalehetőségek számát. Ha egy kereskedő szeretné felkínálni az ügyfeleinek ezt a szolgáltatást, akkor fel kell vennie a kapcsolatot a Rotóval. Az előkészületek és a további egyeztetés során a Roto értékesítési tanácsadói nyújtanak segítséget.

Bármikor ingyenesen indítható

Aki még nem használta a Roto Con Orderst, azt arra biztatjuk, hogy fedezze fel a vasalatkonfigurátor előnyeit. A Roto weboldalán történő regisztrációval a Roto Con Orders rendszer közvetlenül használható. A Roto értékesítési részlege aktiválhatja az ország- vagy ügyfélspecifikus vasalatszerelésekhez való hozzáférést.

Tekintse meg a Roto Con Orders rendszerről szóló ingyenes e-learning anyagot, és megtudhatja, milyen egyszerű a vasalatgarnitúrák tervezése!

Roto Con Orders webalapú vasalatkonfigurátor

- 17 nyelv
- globálisan elérhető a nap 24 órájában
- reszponzív dizájn
- automatikusan elmentett adatok
- pontos darabjegyzékek és műszaki illusztrációk
- exportálási lehetőség PDF-, XLSX- és DXF-formátumban
- felhasználói csoportok szerinti vasalatkonfigurációk
- e-learning és oktatóvideók



➤ **Roto Con Orders online vasalatkonfigurátor „E-Learning program indítása” linkkel**

ftt.roto-frank.com/hu/rco

➤ Kövessen minket a közösségi médiában:



Blog



LinkedIn



YouTube



Instagram

Impresszum

Kiadó:
Roto Frank Fenster- und
Türtechnologie GmbH
Wilhelm-Frank-Platz 1
70771 Leinfelden-Echterdingen
Németország
ftt.communications@roto-frank.com

Felelős a médiatörvény (RStV)
55. § 2. bek. szerint Daniel Gandner

Szerkesztés tanács: Sabine Brendel, Daniel Gandner, Fabian Maier, Eberhard Mammel

Projektmenedzsment:
Sabine Brendel
roto-inside@roto-frank.com

Szöveg: Comm'n Sense GmbH
roto.inside@commn-sense.de

Terv: Mainteam
Bild · Text · Kommunikation GmbH
info@mainteam.de

Nyomda: Offizin Scheufele
Druck und Medien GmbH + Co. KG
info@scheufele.de

Fotók (oldal):
HGEsch (1); Ammon (3); Rotofer (3);
Van Langendonck (3);
Rudolf Wichert (4); Daniel Wieser (4, 5);
Krebbers Fenster- und
Fassadentechnologie (5);
Reynaers (6); CFG Serramenti (7);
Fensterbau Pötschke GmbH (8, 9);
Novatech Group (10, 11);
Roto FTT valamint leányvállalatok
(összes többi)

Az egyenlő bánásmód értelmében a megfelelő kifejezések alapvetően értékmentesen vonatkoznak minden nemre.

A Roto Inside 59 a következő nyelveken jelenik meg: CZ, DE, EN, ES, FR, HU, IT, NL és PL.