

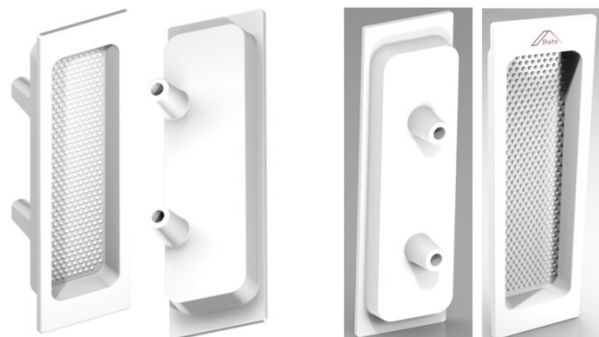
Informacja o produkcji

Roto Patio Inowa

Nowe pochwyty prostokątne do Roto Patio Inowa



Window & Door
Technology



Opis

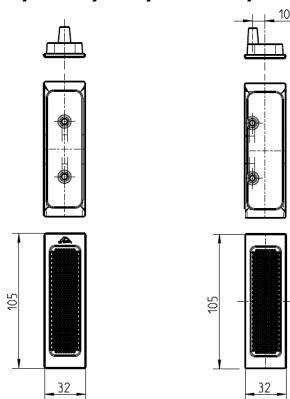
Nowe pochwyty prostokątne rozszerzają asortyment systemu przesuwnego Roto Patio Inowa. Prostokątne pochwyty to jeszcze więcej możliwości projektowych pod względem designu i specyficznych wymagań wąskich profili.

Dane techniczne

- Rozstaw wkrętów 43mm
- Dwie wersje pochwyków: symetryczna (z logo) i asymetryczna (bez logo), rysunki poniżej

symetryczny

asymetryczny:



Pochwyty asymetryczny znajduje zastosowanie w wąskich systemach profili, gdzie zastosowanie symetrycznego pochwyku powodowałoby jego zachodzenie pod uszczelkę.

Zastosowanie

Roto Patio Inowa

PI_20-1621

Lista artykułów*

Nowy SAP	Opis	PG
2010058	Pochwyty prostokąt. sym.ML 43mm R011 PIN	P92
2010064	Pochwyty prostokąt. sym.ML 43mm R062M PIN	P92
2010065	Pochwyty prostokąt. sym.ML 43mm R072 PIN	P92
2010066	Pochwyty prostokąt.asym.OL 43mm R011 PIN	P92
2010067	Pochwyty prostokąt.asym.OL 43mm R062M PIN	P92
2010068	Pochwyty prostokąt.asym.OL 43mm R072 PIN	P92

Dostępność

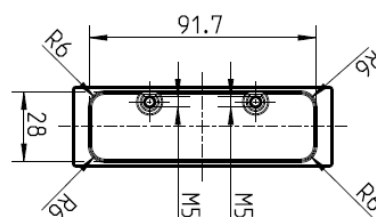
Towar dostępny od 06.06.2023
Termin realizacji: na zapytanie**

Dokumentacja

IMO_403

Montaż

Frezowanie otworu:



Data publikacji: 2023-06-06

Data ostatniej edycji: 2023-06-06

* w przypadku zapytań o cenę prosimy o kontakt: sprzedaz@roto-frank.com

** w przypadku zainteresowania produktem prosimy o zgłaszanie zapotrzebowania oraz oczekiwanego terminu realizacji na adres: sprzedaz@roto-frank.com

Informacja o produkcie

Roto Patio Inowa

Nowe pochwyty prostokątne do Roto Patio Inowa



PI_20-1621

Data publikacji: 2023-06-06
Data ostatniej edycji: 2023-06-06

* w przypadku zapytań o cenę prosimy o kontakt: sprzedaz@roto-frank.com

** w przypadku zainteresowania produktem prosimy o zgłaszanie zapotrzebowania oraz oczekiwanego terminu realizacji na adres: sprzedaz@roto-frank.com