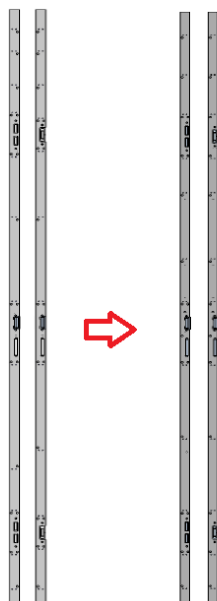


Informacja o produkcji

Roto Safe

Nowe listwy zaczepowe



Opis

Wprowadzona zostaje nowa generacja listew zaczepowych. **Zmiana dotyczy tylko części asortymentu listew zaczepowych. Układy ryglowań V02/01 oraz V02/05 będą możliwe tylko w wyniku przycięcia układu ryglowań V02/03.** Celem zamiany jest zmniejszenie liczby wariantów dla systemu modułowego. Ujednoczenie oraz dodatkowe pozycje wkrętów mocujących zapewniają sztywność i stabilność listew, ułatwiają produkcję oraz ewentualny serwis. Nowe listwy zaczepowe to również lepsze siły operacyjne dla lepszemu wyrównaniu tolerancji profili. Na nowych listwach zaczepowych będzie umieszczone logo Roto.

Dane techniczne

- optymalizacja systemu listew zaczepowych
- układy ryglowania V02/01 oraz V02/05 będą możliwe w wyniku przycięcia na długość układu ryglowania V02/03
- dodany zostaje otwór do mocowania pomiędzy zapadką a rygłem
- oznaczenie pozycji wiercenia czujnika magnetycznego w przypadku rygli 2C (Hako-bolec)
- ujednoczenie pozycji wkrętów dla listew zaczepowych 2C (Hako-bolec) i 2A (Bolec automatyczny - Tandeo)
- standardowa siła docisku dostaje zmniejszona o 1mm (za wyjątkiem ALU)
- na listwach zaczepowych dodane zostają otwory do mocowania (umiejscowienie: 7mm od czoła listwy zaczepowej do osi otworu; dotyczy listew U29 i U35)
- logo Roto na listwie zaczepowej

Lista artykułów

Ze względu na ilość danych tabela dotycząca zamiany listew zaczepowych znajduje się w linku:

[Zmiana listew zaczepowych – lista artykułów](#)

Zastosowanie

Roto Safe - listwy zaczepowe do PVC, drewna i aluminium

Dokumentacja

Artykuły dostępne w kolejnych edycjach katalogu CTL_86

Montaż

Wg instrukcji montażu

Dostępność

Towar dostępny od 15.08.2021

Termin realizacji: taki sam jak poprzedników**

Proces zmiany listew zaczepowych jest procesem rozłożonym w czasie, termin ostatecznego wycofania ustalony został na koniec 2021 roku.

Informacja o produkcji

Roto Safe

Nowe listwy zaczepowe

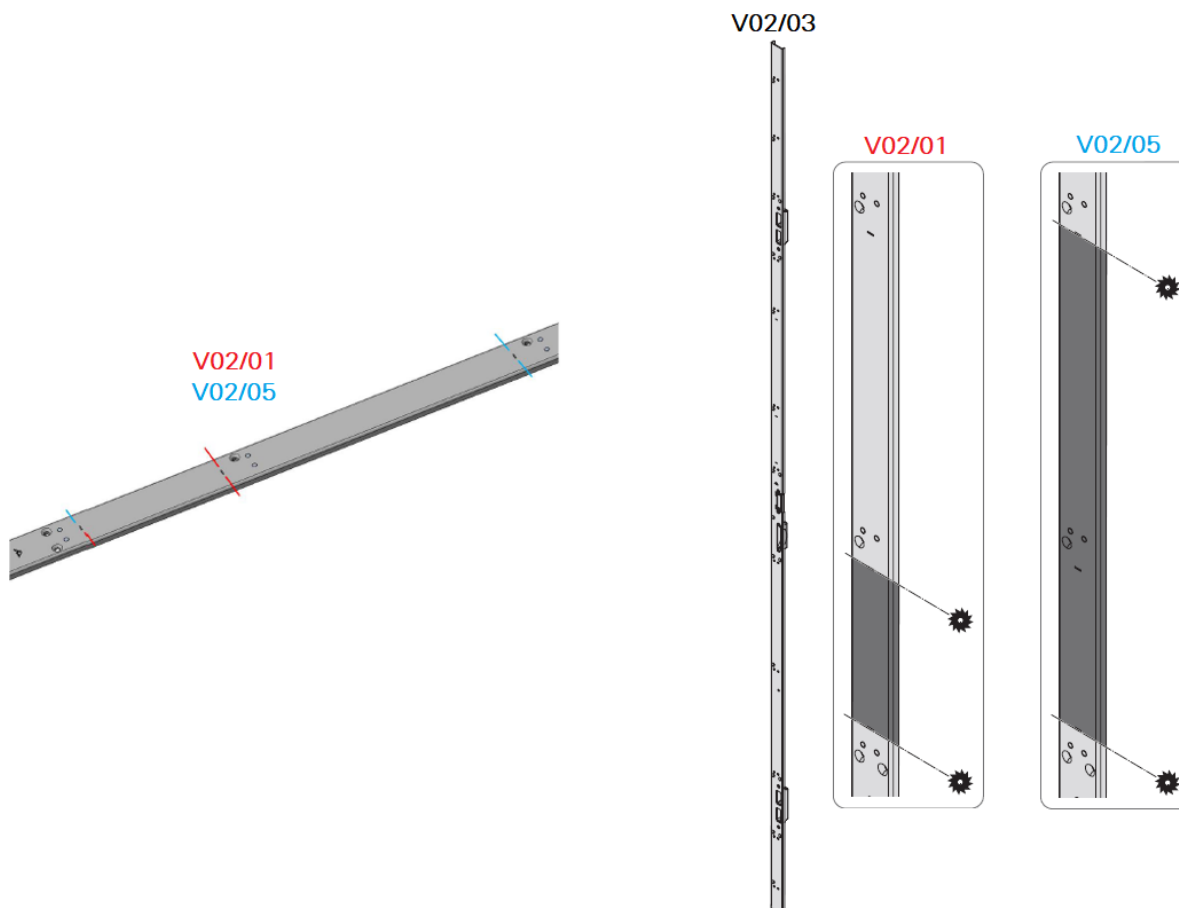


Szczegóły dotyczące zamiany listew zaczepowych i korzyści wynikające ze zmian

- ujednocnienie listew zaczepowych - optymalizacja systemu, powstanie systemu modułowego

AS-Serie AS 201 AS 202 AS 213 AS 221 AS 226 AS 237	AS-Serie AS 203 AS 204 AS 267 AS 289	AS-Serie AS 212 AS 245 AS 325	AS-Serie AS 291 AS 436	AS-Serie AS 567 AS 613
↓	↓	↓	↓	↓
NEU / NEW U35 7x10/12/27	IST / CURRENT U29 7x10/12/21	IST / CURRENT U29 7x10/12/21	IST / CURRENT U24 7x4,5/12,5/12	IST / CURRENT U24 5x5/10/12

- układy ryglowa V02/01 oraz V02/05 b d mo liwe w wyniku przyci cia na długo układu ryglowa V02/03 (na listwie b d znajdowały si odpowiednie oznaczenia wskazuj ce miejsce ci cia) - optymalizacja systemu



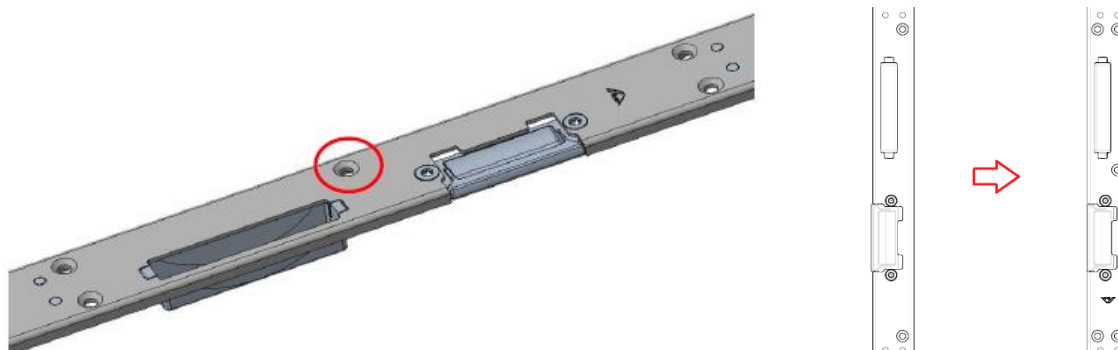
Informacja o produkcji

Roto Safe

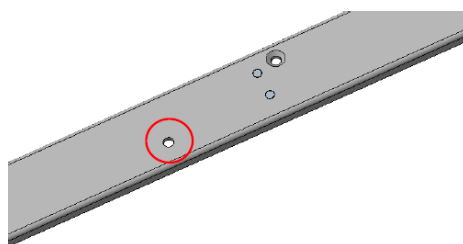
Nowe listwy zaczepowe



- dodany zostaje otwór do mocowania pomiędzy zapadkami a rygłem - dodatkowa stabilność, zwiększenie momentu obrotowego



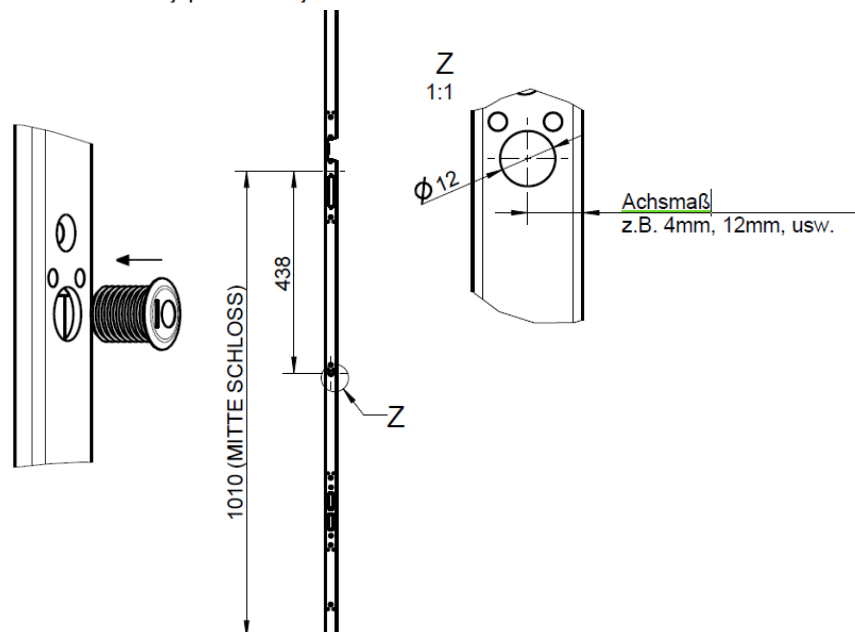
- oznaczenie pozycji wiercenia czujnika magnetycznego w przypadku rygli 2C (Hako-bolec) - ułatwienie podczas produkcji



Czujnik magnetyczny 738182



Instrukcja montażu znajduje się w CTL_86 i w osobnej informacji produktowej



Wymiary montażu czujnika magnetycznego na listwie zaczepowej

PI 20 1122

Data publikacji:
Data ostatniej edycji:

2021-08-12
2022-03-22

* w przypadku zapytań o cenę prosimy o kontakt: sprzedaz@roto-frank.com

** w przypadku zainteresowania produktem prosimy o zgłaszanie zapotrzebowania oraz oczekiwanego terminu realizacji na adres: sprzedaz@roto-frank.com

Informacja o produkcji

Roto Safe

Nowe listwy zaczepowe



- ujednolicenie pozycji wkrętów dla listew zaczepowych 2C (Hako-bolec) i 2A (Bolec automatyczny - Tandeo) - ułatwienie podczas produkcji

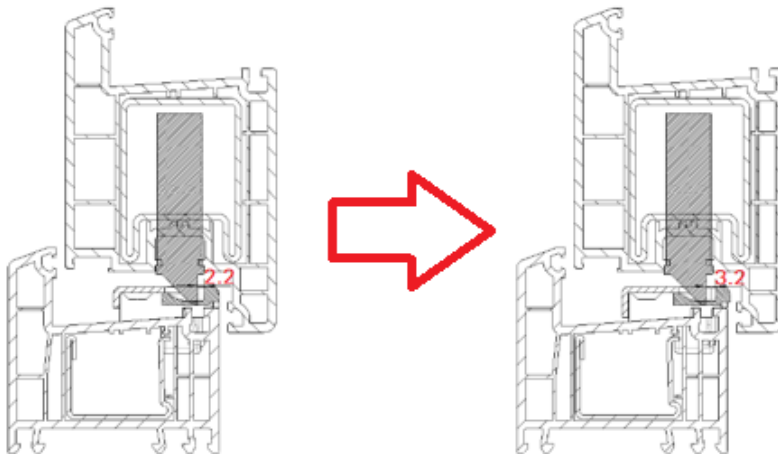
Obecne



Po zmianie



- standardowa siła docisku dostaje zmniejszona o 1mm (za wyjątkiem ALU) - wyrównanie tolerancji profili, poprawa siły operacyjnej



Informacja o produkcie

Roto Safe

Nowe listwy zaczepowe



- na listwach zaczepowych dodane zostają otwory do mocowania (umieszczenie: 7mm od czoła listwy zaczepowej do osi otworu; dotyczy listew U29 i U35). W przypadku drzwi standardowych nie ma konieczności montażu listwy zaczepowej wkrętami w miejscach oznaczonych na czerwono. W przypadku drzwi antywłamaniowych listwy zaczepowe należy mocować wkrętami również w pozycjach zaznaczonych na czerwono. Dodane otwory mocowania umożliwiają montaż listwy RC



- logo Roto na listwie zaczepowej - rozpoznawalne oznaczenie produktu

