

Pranešimas spaudai

2022 m. lapkričio 28 d.

„Roto Solid“: kiekvienoms durims tinkantys vyriai

Net jei vyriai retai būna dėmesio centre priimant sprendimą dėl konkretaus namo durų – profesionalai žino, kad jų dizainas daro lemiamą įtaką durų išvaizdai, taigi ir sprendimui dėl pirkimo. Štai kodėl Roto Frank Fenster- und Türtechnologie GmbH (Roto FTT) siūlo daugiau: daugiau techninių variantų, daugiau spalvų, daugiau paviršių dangų.

Vos prieš kelias savaites apkaustų gamintojas pristatė naujus plastikinių durų cilindrinis vyrius. Jie nustato dizaino ir funkcijos standartus. Be to, Roto FTT "Solid" asortimente taip pat yra prisukami vyriai durims, pagamintoms iš visų rėmo medžiagų, taip pat cilindriniai vyriai ir paslėpti aliuminio durų vyriai.

Roto durų vyriai, suprojektuoti ir pagaminti iš aukštos kokybės medžiagų, pasižymi puikiomis eksploatacinėmis savybėmis, pabrėžia Theresa Oßwald, atsakinga produktų vadovė. 200 000 atidarymo ciklų ir 10 metų funkcinė garantija pagal DIN EN 1935 patvirtino jų patikimą nepertraukiamą funkciją. Dėl įvairių galimų vyrių tipų ir paviršių dangų gamintojai "Solid" projekte gali rasti tinkamą vyrį kiekvienam durų dizainui.

Standartiniai prisukamieji vyriai

"Solid S" asortimente yra vyriai visoms rėmo medžiagoms ir kiekvienam poreikiui. Dideli reguliavimo intervalai leidžia individualiai reguliuoti vyrius, o tai prisideda prie visų durų funkcionalumo ir ilgaamžiškumo.

Vartotojai gali rinktis iš daugybės vyrių iš "Solid S" asortimento įvairiems profilių užkaičių aukščiams. Pavyzdžiui, vyris "PS 27", skirtas medinėms ir plastikinėms durims, apima užkaičio aukštį nuo 14 iki 26,5 mm. "80 ATB" ir "120 ATB" tinka tiek vienoje plokštumoje esantiems staktos ir varčios profiliams tiek profiliams su užkaičiu. "117 H" buvo specialiai sukurtas vienoje plokštumoje esantiems profiliams be užkaičio, kurie yra paplitę Nyderlanduose.

Cilindriniai vyriai

Cilindriniai vyriai tampa vis populiareni ir turi didelę tarptautinę paklausą. "218 P", "318 P", "222 P" ir "322 P" vyriai neseniai pristatyti "Solid B" asortimente, buvo sukurti plastikinėms išorinėms durims. Durų gamintojai gali rinktis iš dviejų ir trijų dalių cilindrinų vyrių, kurių skersmuo yra atitinkamai 18 ir 22 mm.

Aliuminio durims "Solid B" asortimentą sudaro vyriai "224 A" (dviejų dalių) ir "324 A" (trijų dalių). Jų tvirtinimo spragtukai pritaikyti prie sistemos būdingo aliuminio profilio griovelio. Glaudžiai bendradarbiaujant su sistemų tiekėjais, jų profiliams sukuriama optimizuoti vyriai. Visuose cilindrinuose vyriuose reguliavimo mechanizmai yra visiškai integruoti į vyro ašį. Tai reiškia, kad reguliuojant vyrius nėra kontūrų poslinkio ir nesusidaro tarpai tarp varčios ir rėmo elementų. Ypač patogus vertikalus, horizontalus ir prispaudimo reguliavimas. Priklausomai nuo varianto ir dizaino, gali būti įgyvendinami RC 2 arba RC 3 sprendimai.

Paslėpti durų vyriai

Didelės įėjimo durys, pagamintos iš aliuminio, yra madingos. Jų moderni išvaizda ir ilgaamžiškumas įkvepia daugelį galutinių klientų. Roto FTT siūlo aukščiausios kokybės sprendimą, kurį galima naudoti ne tik į vidų atidaromoms, bet ir, jei reikia, į išorę atidaromoms durims. Juodos spalvos paslėptas vyris ypač populiarius tamsiems aliuminio profiliams. Tada „Solid C“ lieka nematomas ne tik tada, kai durys uždarytos, bet ir tada, kai durys atidarytos.

Didelė spalvų įvairovė - maksimali apsauga nuo korozijos

Vertindami durų dizainą, nedaugelis žmonių sąmoningai pirmiausia atkreipia dėmesį į vyrius. Vis dėlto nereikėtų nuvertinti jų įtakos durų įspūdžiui ir poveikiui. Todėl Roto, siūlydama "Solid" vyrių spalvų ir paviršių įvairovę, sąmoningai plečia dizaino galimybes, pabrėžia Osswald. "Visų pirma namų savininkai nori individualiai ir iki smulkmenų suprojektuoti savo pagrindines įėjimo duris. Roto klientai gali patenkinti šią paklausą naudodami platų standartinių spalvų asortimentą. Be to, jie gali užsakyti daugybės kitų RAL spalvų durų vyrių, taip pat pagal kliento pageidavimus, arba nepadengtų, kad būtų galima atlikti individualią paviršiaus apdailą." Kai kurie modeliai taip pat gali būti anoduoti arba metalizuoti.

Dauguma Roto durų vyrių dažomi miltelinio būdu moderniame automatiname dažymo įrenginyje Kalsdorfe. Visų durų vyrių apsauga nuo korozijos atitinka 5 klasę pagal DIN EN 1670, taigi atitinka aukščiausius reikalavimus.



Matomi ar paslėpti: vizualiai ir techniškai įtikinami vyriai yra svarbūs durų dizainui ir funkcijoms. "Roto Solid" gaminių asortimentą sudaro aukštos kokybės sprendimai visoms rūšies medžiagoms. Įėjimo durys su Roto vyriais, dėl plataus modelių ir spalvų asortimento, gali būti suprojektuotos individualiai pagal kliento pageidavimus.



Roto durų vyriai (paveikslėlyje iš kairės į dešinę): paslėptas vyris "Solid C", skirtas aliuminio durims, taip pat cilindrinis vyris iš "Solid B" serijos ir prisukamas vyris iš „Solid S" serijos. Gamintojo teigimu, visi vyriai pasižymi puikiomis eksploatacinėmis savybėmis, pagal DIN EN 1935 standartą išbandyta nuolatine laikomąja galia ir maksimalia apsauga nuo korozijos. Roto Frank Fenster- und Türtechnologie GmbH suteikia 10 metų veikimo garantiją.

Nuotrauka: Roto

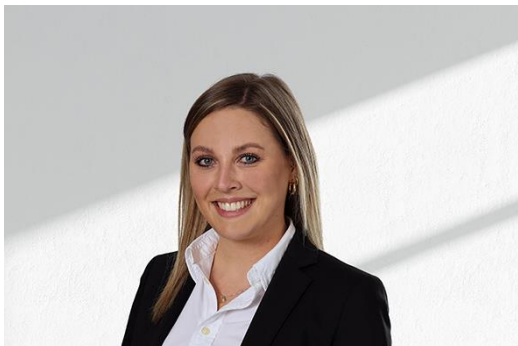
Roto_Solid_2.jpg



Roto siūlo aukščiausios kokybės sprendimą aliuminio durims su paslėptais vyriais "Solid C". Jis ypač populiarus su juodos spalvos aliuminio profiliiais.

Nuotrauka: Roto

Roto_Solid_3.jpg



Produktų vadybininkė Theresa Oßwald įsitikinusi: „Dėl įvairių galimų vyrių tipų ir paviršių dangų gamintojai "Solid" programoje gali rasti tinkamą vyrį kiekvienam durų dizainui.“

Nuotrauka: Roto

Theresa_Oßwald.jpg

Galima perspausdinti – prašoma kopija

Kontaktai žiniasklaidai:

Giedrė Stankevičiūtė, Roto Frank atstovybės Lietuvoje vadovė
tel. +37052700751, el. paštas: info.lt@roto-frank.com

Leidėjas: Roto Frank Fenster- und Türtechnologie GmbH • Wilhelm-Frank-Platz 1 • 70771 Leinfelden-Echterdingen • Tel. +49 711 7598 0 • Fax +49 711 7598 253 • info.presse@roto-frank.com

Redakcija: : Dr. Sälzer Pressedienst • Lensbachstraße 10 • 52159 Roetgen • Tel. +49 2471 9212864 • Fax +49 2471 9212867 • info@drsaelzer-pressedienst.de