

## Informacja o produkcie

### Roto Safe

**Nowe mechaniczne zamki wielopunktowe do drzwi uruchamiane przez uniesienie klamki H650**



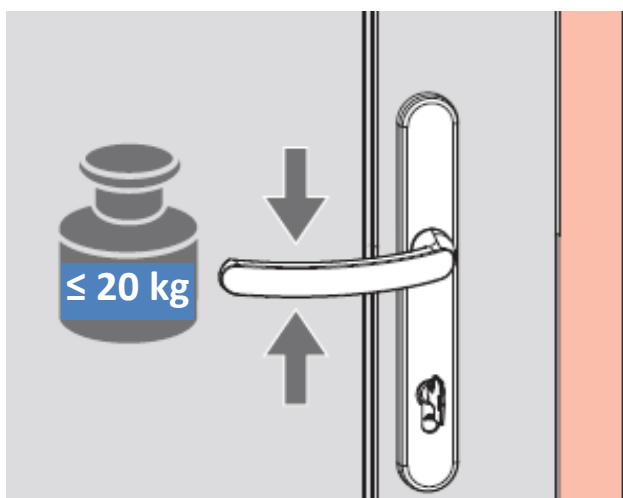
#### Opis

Wprowadzona zostaje nowa generacja zamka wielopunktowego do drzwi, ryglowanego przez uniesienie klamki.

**Zastępuje rozwiązania zamka wielopunktowego Roto typu H600 na typ H650.**

#### Dane techniczne

■ zwiększenie siły zabezpieczającej przed uszkodzeniem mechanizmu zamka wielopunktowego podczas unoszenia klamki w trakcie ryglowania z 15 na **20 kg**.



#### Lista artykułów

Ze względu na ilość danych tabela dotycząca zamiany zamka wielopunktowego H600 na H650 znajduje się w załączonym pliku Excel:

[DSAFE 20-2885 PAP H600 Zmiana H600 na H650 – lista artykułów](#)

#### Zastosowanie

Roto Safe – listwy zaczepowe do PVC, drewna i aluminium

#### Dokumentacja

Artykuły dostępne w kolejnych edycjach katalogu CTL\_86

#### Montaż

Wg instrukcji montażu

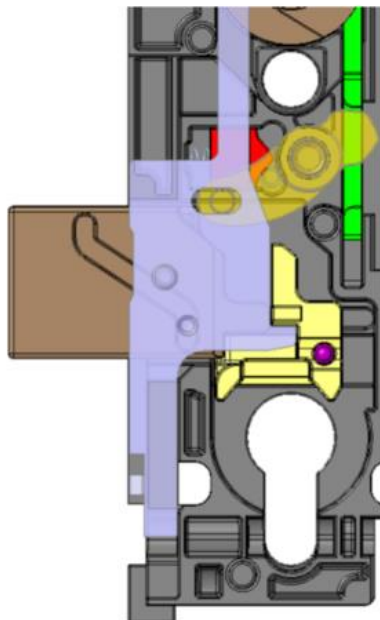
#### Dostępność

Wymiana będzie przebiegała automatycznie od 01.03.2022 po wyczerpaniu zapasów wymienionych artykułów

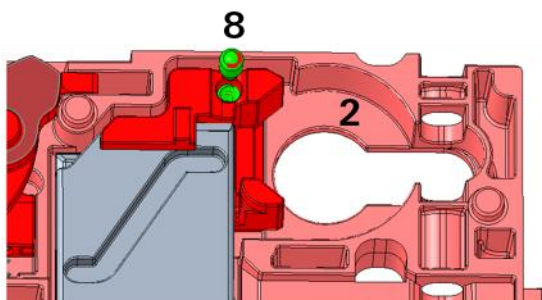
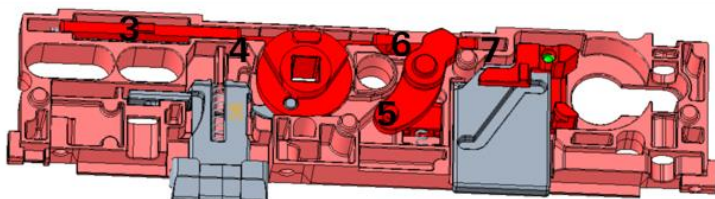
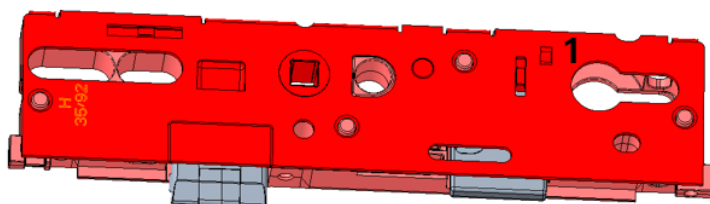
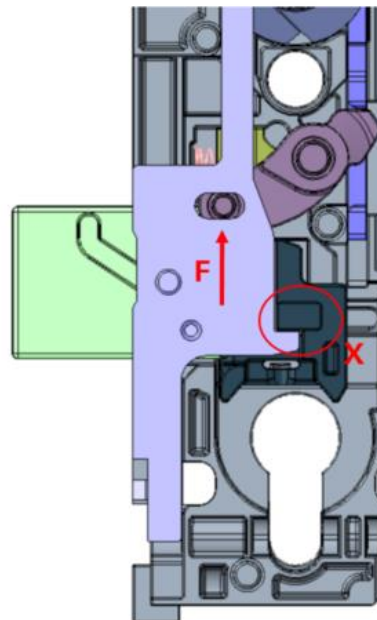
Termin realizacji: taki sam jak dla poprzedników\*\*

Proces wymiany zamków na typ H650 jest rozłożony w czasie. Termin ostatecznego wycofania zostanie ustalony indywidualnie.

▪ Nowy



▪ Stary



**Zmiany w geometrii**

- 1 Pokrywa górna zamka
- 2 Obudowa
- 3 Dźwignia orzecha
- 4 Orzech
- 5 Element dociskający

**Zmiany w geometrii / zmiany materiałowe**

- 6 Dźwignia przełożenia
- 7 Bębenek

**Nowe elementy**

- 8 Bolce blokujące i sprężyna

## Informacja o produkcie

### Roto Safe

#### Nowe mechaniczne zamki wielopunktowe do drzwi uruchamiane przez uniesienie klamki H650



- redukcja skoku listew transmisyjnych kasety zamka głównego z 20,5 mm na **19,5 mm**.

Łatwe łączenie elementów Roto NX / NT  
Okucie można sprzęgać bez luzowania blokady.

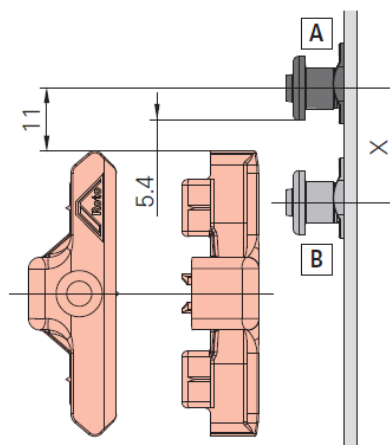
#### 6. Położenie zaczepów

Narzędzie – szablon do ustalania położenia zaczepów

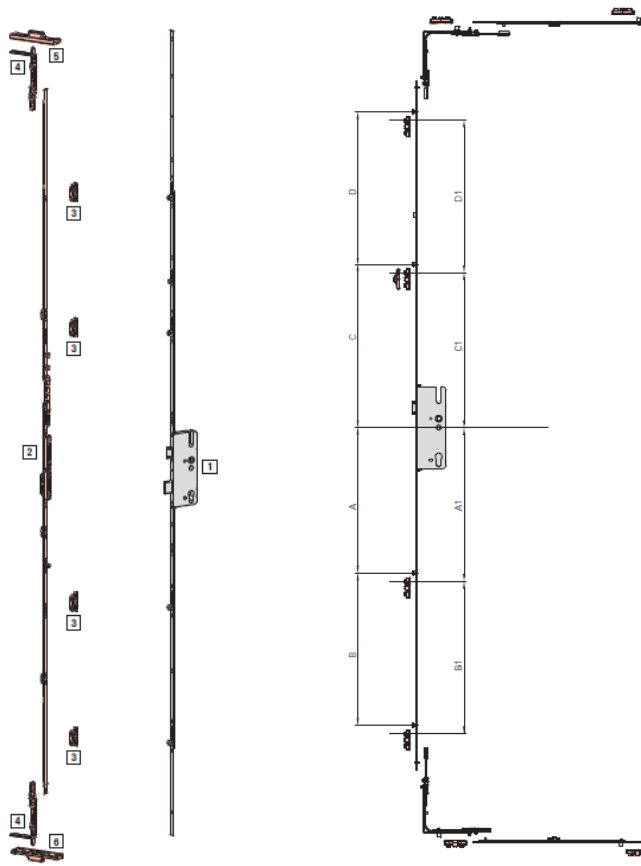
X Skok = 19,5

[A] oś rolki E / V w pozycji otwartej

[B] oś rolki E / V w pozycji zamkniętej



- dopasowany skok listwy napędowej



PI 20 2885

Data publikacji:  
Data ostatniej edycji:

2022-03-01  
2022-03-01

\* w przypadku zapytań o cenę prosimy o kontakt: [sprzedaz@roto-frank.com](mailto:sprzedaz@roto-frank.com)

\*\* w przypadku zainteresowania produktem prosimy o zgłaszanie zapotrzebowania oraz oczekiwanego terminu realizacji na adres: [sprzedaz@roto-frank.com](mailto:sprzedaz@roto-frank.com)

## Informacja o produkcie

### Roto Safe

#### Nowe mechaniczne zamki wielopunktowe do drzwi uruchamiane przez uniesienie klamki H650



- nowe dźwiękochłonne tworzywo w zapadce zamka zapewnia ciche zamykanie drzwi



#### Argumentacja: cecha, zaleta, korzyść

##### Producent stolarki

Cecha	Zaleta	Korzyść
Obrót zapadki „od czoła” po stronie listwy	Po zamontowaniu zapadkę można obrócić lub np. wymienić na zapadkę rolkową - szybki i łatwy montaż	Oszczędność czasu i kosztów
Redukcja skoku z 20,5 na 19,5 mm	Okucie można łączyć bez zrywania blokady - szybki i łatwy montaż	Oszczędność czasu i kosztów
Wersja wieloczęściowa	Elastyczność w logistyce i produkcji stolarki	Oszczędność czasu i kosztów

##### Klient ostateczny – użytkownik drzwi

Cecha	Zaleta	Korzyści
Cicha zapadka	Ciche zamykanie drzwi	Lepszy komfort obsługi
Zoptymalizowany mechanizm zamka	Lepsza efektywność	Lepszy komfort obsługi
Zastosowanie materiałów wysokiej jakości	Wyższe dopuszczalne siły do obsługi (20 kg)	Lepszy komfort obsługi
Ryglowanie poprzez uniesienie klamki	Mniejszy nakład siły	Lepszy komfort obsługi

PI 20 2885

Data publikacji: 2022-03-01  
Data ostatniej edycji: 2022-03-01

\* w przypadku zapytań o cenę prosimy o kontakt: [sprzedaz@roto-frank.com](mailto:sprzedaz@roto-frank.com)

\*\* w przypadku zainteresowania produktem prosimy o zgłaszanie zapotrzebowania oraz oczekiwanego terminu realizacji na adres: [sprzedaz@roto-frank.com](mailto:sprzedaz@roto-frank.com)