

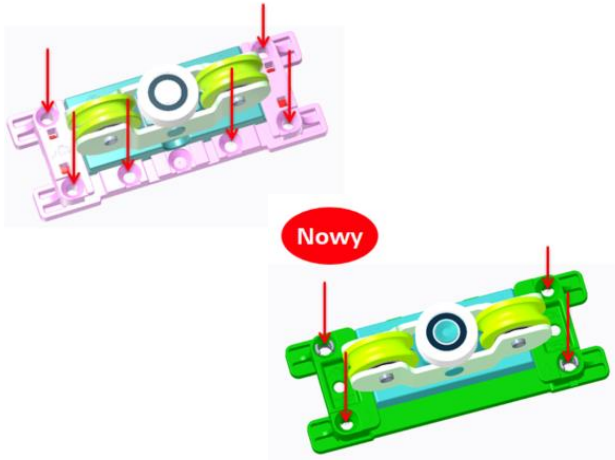
Informacja o produkcji

Roto Patio Inowa

Nowe wózki, jednostki sterujące i dociski



Stary



Opis

Następuje wymiana elementów jezdnych: wózków i jednostek sterujących oraz docisków na słupku. Nowe elementy posiadają w swojej budowie 4 otwory pod wkręty, zamiast 6.

Dane techniczne

- Zmniejszenie liczby wkrętów z 6 do 4 sztuk na element (prostszy montaż)
- Dodatkowo wprowadzone elementy są wyposażone w blokadę montażową nowego typu, która zwalniana jest podczas przykręcania elementów do profilu (poprzednia blokada montażowa była zwalniana poprzez przesunięcie klamki, tak że monter musiał kilkakrotnie poruszać klamką podczas montażu)
- Następstwem zmiany jest wprowadzenie nowych 4-otworowych szablonów (stare mogą być wykorzystywane w dalszym ciągu)

Zastosowanie

Roto Patio Inowa PVC (SmartSlide, Smoovio) oraz konstrukcje drewniane

Dokumentacja:

Instrukcja SUG_32

Montaż

Montaż odbywa się w taki sam sposób jak elementów, które funkcjonowały do tej pory z uwzględnieniem mniejszej ilości otworów montażowych i wkrętów

Lista artykułów*

Wg tabeli na kolejnej stronie

Dostępność

Artykuły dostępne od 01.11.2020

Termin realizacji: 2 dni

PI_19-2374

Data publikacji: 2020-11-18
Data ostatniej edycji: 2020-11-18

* w przypadku zapytań o cenę prosimy o kontakt: sprzedaz@roto-frank.com

** w przypadku zainteresowania produktem prosimy o zgłaszanie zapotrzebowania oraz oczekiwanego terminu realizacji na adres: sprzedaz@roto-frank.com

Informacja o produkcji

Roto Patio Inowa

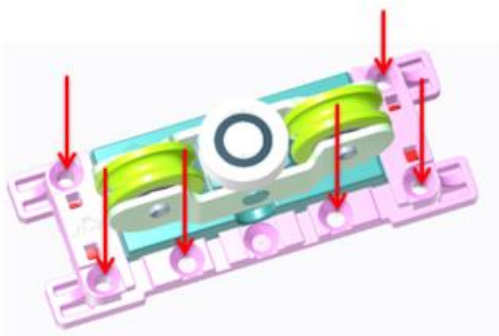
Nowe wózki, jednostki sterujące i dociski



SAP	Opis	PG	Poprzednik
821686	Wózek 41 L PIN	P92	635296, 762909, 797726
823733	Wózek 41 R PIN	P92	635301, 762910, 797727
821685	Jednostka ster. 41 L PIN	P92	635302, 762911, 797728
823730	Jednostka ster. 41 R PIN	P92	635303, 762912, 797729
821687	Docisk środkowy 41 L PIN	P92	635305, 762913, 765642, 797730
823736	Docisk środkowy 41 R PIN	P92	635306, 762914, 765643, 797732
836947	Szablon 4 otw. wózka/jedno.ster.41 PIN	SPO	799034
836942	Szablon 4 otw. docisk międzyczaw.41 PIN	SPO	799032

Zmiany techniczne - ilość wkrętów

Stary

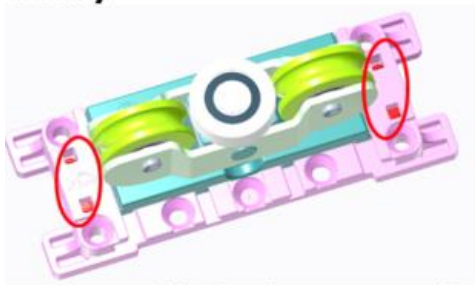


Nowy



Zmiany techniczne - blokada montażowa

Stary



Nowy



PL_19-2374

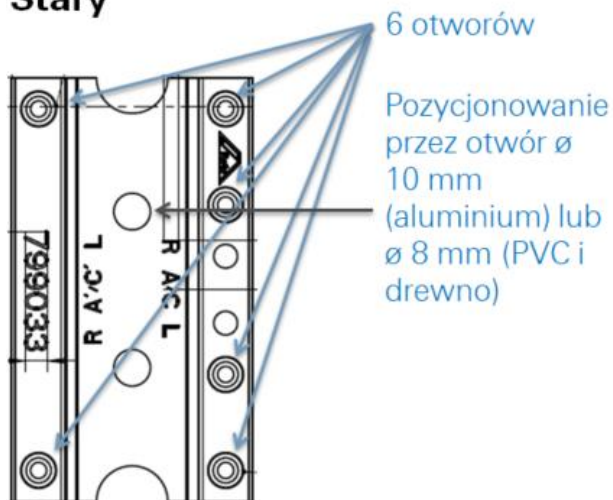
Data publikacji: 2020-11-18
Data ostatniej edycji: 2020-11-18

* w przypadku zapytań o cenę prosimy o kontakt: sprzedaz@roto-frank.com

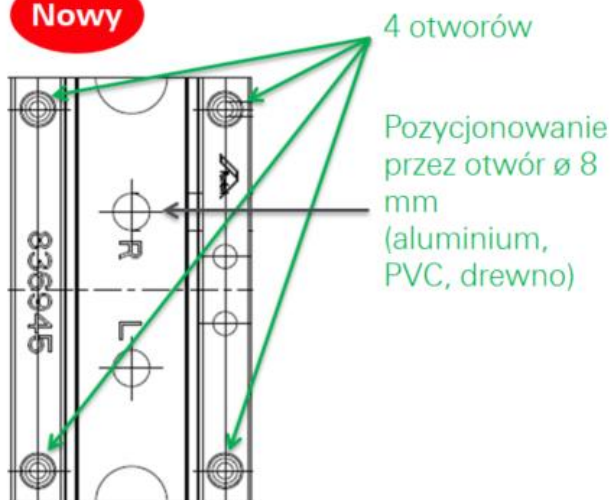
** w przypadku zainteresowania produktem prosimy o zgłaszanie zapotrzebowania oraz oczekiwanego terminu realizacji na adres: sprzedaz@roto-frank.com

Szablon do wózków i jednostki sterującej

Stary

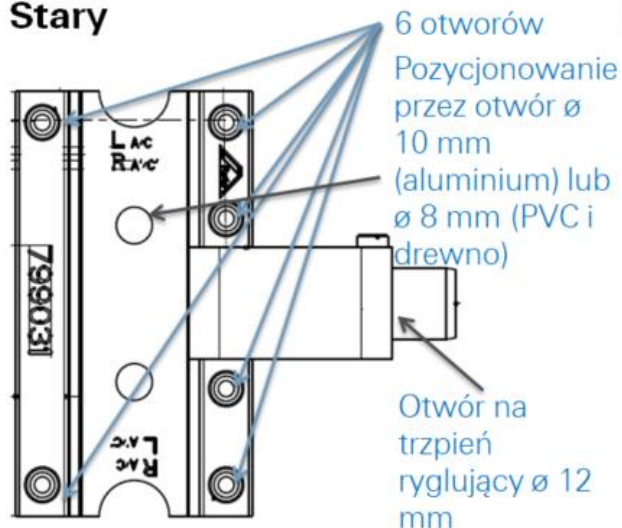


Nowy



Szablon do zamknięcia środkowego

Stary



Nowy

