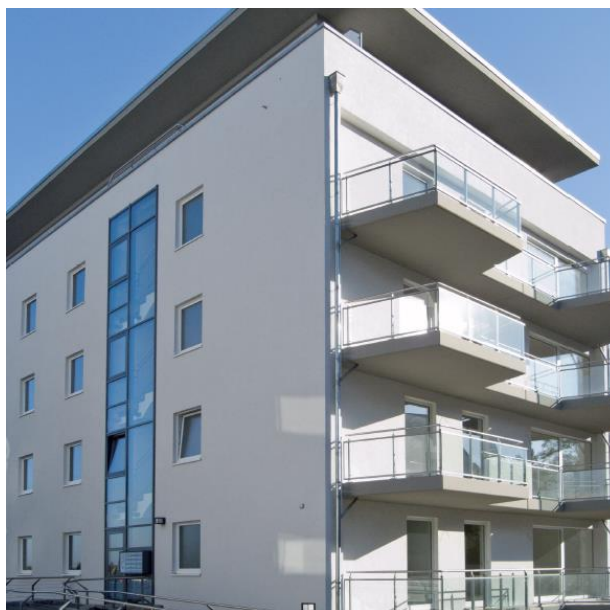
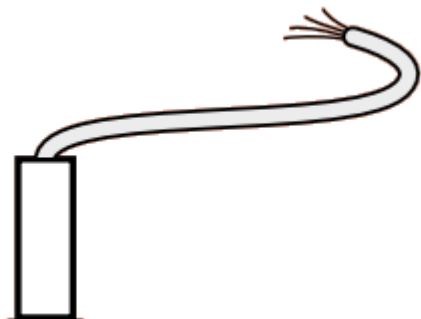


Informacja o produkcie

Roto E-Tec

Nowy kontaktron MVS-B z czujnikiem w zaczepie



Opis

Wprowadzony zostaje nowy kontaktron MVS klasy B, **nowy kontaktron będzie zastępował SAP 737983**. Tolerancje nowego czujnika są mniejsze, tzn. nowe elementy stykowe są dokładniejsze, co ma pozytywny wpływ na sposób działania i funkcjonalność. **Nic nie zmienia się w kwestii zastosowania w oknach lub drzwiach względem poprzednika. Wszystkie poprzednie certyfikaty są nadal ważne.** Podobnie jak w przypadku wycofywanego artykułu, element stykowy MVS nie wymaga dodatkowego miejsca w ramie (ponieważ znajduje się w zaczepie).

Dane techniczne

- element stykowy jest niewidoczny
- element stykowy nie wymaga dodatkowego miejsca w ramie
- rozwiązanie można stosować w zakresie temperatur -40 °C do +70 °C
- czujnik z przewodem (SAP 737983) o długości 10 m
- do montażu należy użyć tulei wbijanej 635288, służy on jako ochrona dla elektroniki
- element magnetyczny współpracujący z czujnikiem MVS umieszczony jest w narożniku lub przedłużkach
- otwór pod element stykowy można wywiercić według stałego wzoru
- możliwość zastosowania dodatkowego rozwiązania do wskazywania pozycji uchylnej, dodatkowy element stykowy umieszczony w zaczepie RU (rozwiązanie bez aprobaty VdS)

Lista artykułów*

Nowy SAP	Opis	PG	Zastępuje
858478	Element NT MVS VdS B okrągły – 10 mb	E-T	737983

Dokumentacja

Artykuł dostępny w kolejnych wydaniach katalogów i instrukcji

Montaż

Wg instrukcji montażu zawartej w PI 13-1890

Dostępność

Artykuły dostępne od 01.05.2021

Termin realizacji: 2dni (po wyczerpaniu zapasów magazynowych zastępowanych kontaktronów MVS-B).

PI_17-1382

Data publikacji: 2021-04-21
Data ostatniej edycji: 2021-04-21

* w przypadku zapytań o cenę prosimy o kontakt: sprzedaz@roto-frank.com

** w przypadku zainteresowania produktem prosimy o zgłaszanie zapotrzebowania oraz oczekiwanego terminu realizacji na adres: sprzedaz@roto-frank.com