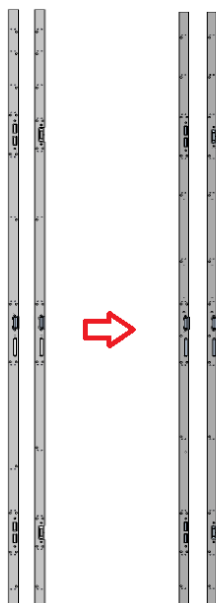


## Informacja o produkcji

### Roto Safe

### Nowe listwy zaczepowe



#### Opis

Wprowadzona zostaje nowa generacja listw zaczepowych. **Zmiana dotyczy tylko części asortymentu listw zaczepowych. Układy ryglowań V02/01 oraz V02/05 będą możliwe tylko w wyniku przycięcia układu ryglowań V02/03.** Celem zamiany jest zmniejszenie liczby wariantów dzięki systemowi modułowemu. Ujednolicenie oraz dodatkowe pozycje wkrętów mocujących zapewniają większą stabilność listw, ułatwiają produkcję oraz ewentualny serwis. Nowe listwy zaczepowe to również lepsze siły operacyjne dzięki lepszemu wyrównaniu tolerancji profili. Na nowych listwach zaczepowych będzie umieszczone logo Roto.

#### Dane techniczne

- optymalizacja systemu listw zaczepowych
- układy ryglowań V02/01 oraz V02/05 będą możliwe w wyniku przycięcia na długość układu ryglowań V02/03
- dodany zostaje otwór do mocowania pomiędzy zapadką a rygłem
- oznaczenie pozycji wiercenia czujnika magnetycznego w przypadku rygli 2C (Hako-bolec)
- ujednolicenie pozycji wkrętów dla listw zaczepowych 2C (Hako-bolec) i 2A (Bolec automatyczny - Tandeo)
- standardowa siła docisku dostaje zmniejszona o 1mm (za wyjątkiem ALU)
- na listwach zaczepowych dodane zostaną otwory do mocowania (umiejscowienie: 7mm od czoła listwy zaczepowej do osi otworu; dotyczy listw U29 i U35)
- logo Roto na listwie zaczepowej

#### Lista artykułów

Ze względu na ilość danych tabela dotycząca zamiany listw zaczepowych znajduje się w linku:

[Zmiana listw zaczepowych – lista artykułów](#)

#### Zastosowanie

Roto Safe - listwy zaczepowe do PVC, drewna i aluminium

#### Dokumentacja

Artykuły dostępne w kolejnych edycjach katalogu CTL\_86

#### Montaż

Wg instrukcji montażu

#### Dostępność

Towar dostępny od 15.08.2021

Termin realizacji: taki sam jak poprzedników\*\*

Proces zmiany listw zaczepowych jest procesem rozłożonym w czasie, termin ostatecznego wycofania ustalony został na koniec 2021 roku.

## Informacja o produkcji

### Roto Safe

### Nowe listwy zaczepowe

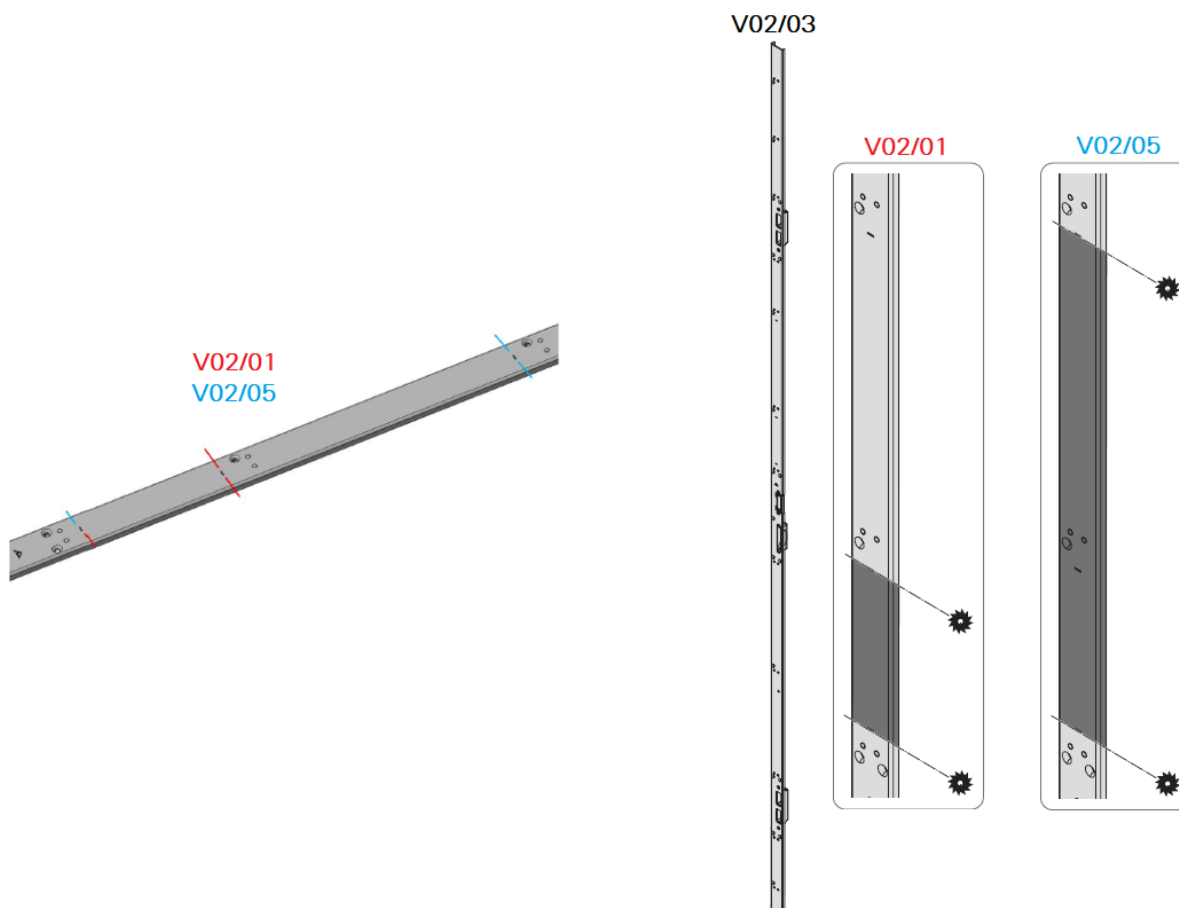


#### Szczegóły dotyczące zamiany listew zaczepowych i korzyści wynikające ze zmian

- ujednocnienie listew zaczepowych - optymalizacja systemu, powstanie systemu modułowego

<b>AS-Serie</b> AS 201 AS 202 AS 213 AS 221 AS 226 AS 237	<b>AS-Serie</b> AS 203 AS 204 AS 267 AS 289	<b>AS-Serie</b> AS 212 AS 245 AS 325	<b>AS-Serie</b> AS 291 AS 436	<b>AS-Serie</b> AS 567 AS 613
↓	↓	↓	↓	↓
<b>NEU / NEW</b> U35 7x10/12/27	<b>IST / CURRENT</b> U29 7x10/12/21	<b>IST / CURRENT</b> U29 7x10/12/21	<b>IST / CURRENT</b> U24 7x4,5/12,5/12	<b>IST / CURRENT</b> U24 5x5/10/12

- układy ryglowań V02/01 oraz V02/05 będą możliwe w wyniku przycięcia na długość układu ryglowań V02/03 (na listwie będą znajdowały się odpowiednie oznaczenia wskazujące miejsce cięcia) - optymalizacja systemu



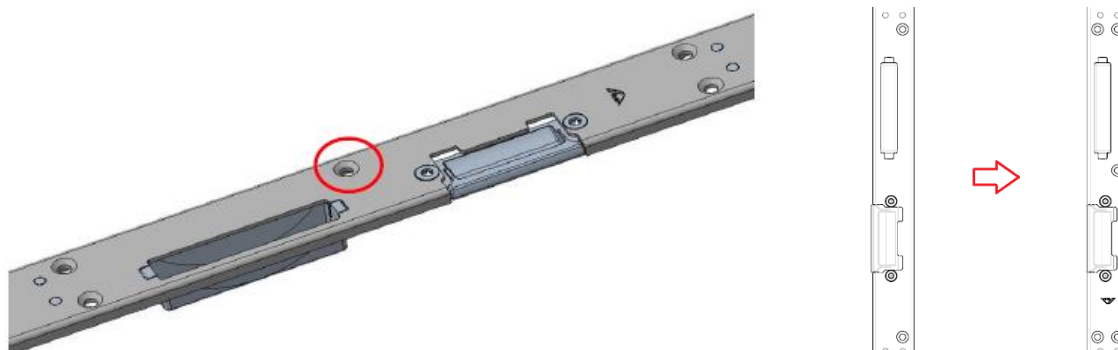
## Informacja o produkcie

### Roto Safe

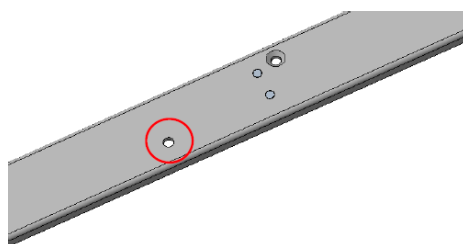
### Nowe listwy zaczepowe



- dodany zostaje otwór do mocowania pomiędzy zapadką a ryglem - dodatkowa stabilność, zwiększenie możliwości RC



- oznaczenie pozycji wiercenia czujnika magnetycznego w przypadku rygli 2C (Hako-bolec) - ułatwienie podczas produkcji



Czujnik magnetyczny 738182



Instrukcja montażu znajduje się w CTL\_86 i w osobnej informacji produktowej

- ujednolicenie pozycji wkrętów dla listw zaczepowych 2C (Hako-bolec) i 2A (Bolec automatyczny - Tandeo) - ułatwienie podczas produkcji

Obecne



Po zmianie



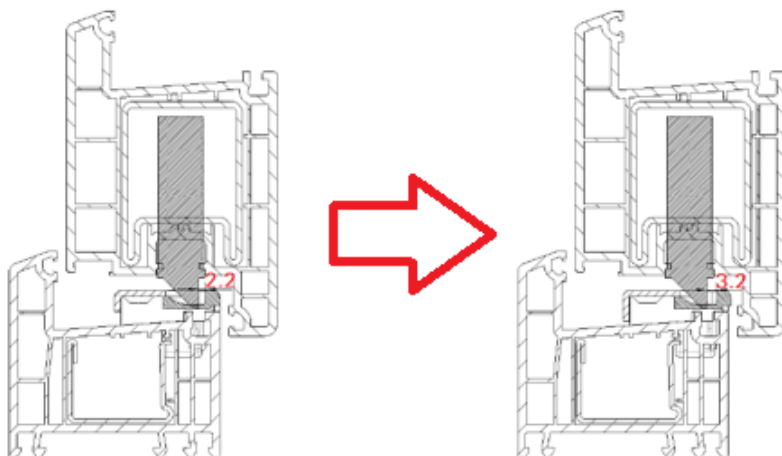
## Informacja o produkcie

### Roto Safe

#### Nowe listwy zaczepowe



- standardowa siła docisku dostaje zmniejszona o 1mm (za wyjątkiem ALU) - wyrównanie tolerancji profili, poprawa siły operacyjnej



- na listwach zaczepowych dodane zostają otwory do mocowania (umiejscowienie: 7mm od czoła listwy zaczepowej do osi otworu; dotyczy listw U29 i U35). W przypadku drzwi standardowych nie ma konieczności montażu listwy zaczepowej wkrętami w miejscach oznaczonych na czerwono. W przypadku drzwi antywłamaniowych listwę zaczepową należy mocować wkrętami również w pozycjach zaznaczonych na czerwono. Dodane otwory mocowania . zwiększenie możliwości RC



- logo Roto na listwie zaczepowej - rozpoznawalność produktu

