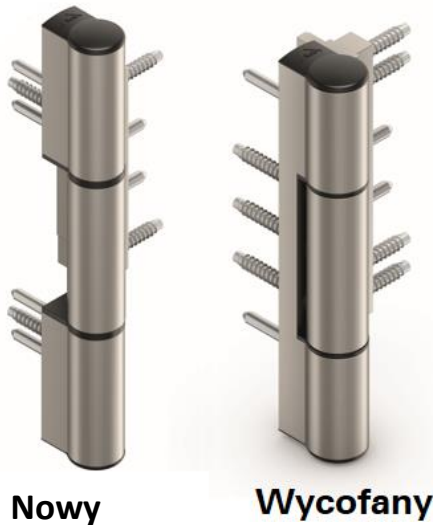


## Informacja o produkcie

### Roto Solid 170 R

#### Nowa generacja zawiasów walcowych do drzwi wejściowych



#### Opis

Wprowadzone zostają zawiasy walcowe Roto Solid B 170 R do drzwi z PVC o nowej, udoskonalonej konstrukcji. W wyniku tego wycofane zostają zawiasy z poprzedniej generacji. Zawiasy nowej generacji dostępne są pod nowymi numerami SAP.

#### Dane techniczne

- zmiana dotyczy zawiasów przeznaczonych do drzwi z PVC
- dopuszczalna masa skrzydła 120 kg (stosowanie do skrzydeł o większej masie może być dopuszczone po sprawdzeniu)
- do drzwi wejściowych głównych i wejść bocznych z zamkniętym wzmocnieniem stalowym w skrzydle
- wersje do rowka okuciowego 16, 20, 24 mm; przylgą 20 mm i osią okucia 13 mm
- zawias składa się z trzech części
- długość zawiasu: 210 mm
- montaż i demontaż sworznia: możliwy zarówno w górę jak i w dół
- certyfikacja CE zgodnie z normą DIN EN 1935 w przygotowaniu
- zakres regulacji: regulacja w poziomie +/- 2 mm, regulacja w pionie +4/-2 mm, regulacja docisku -0,5 mm
- optymalizacja średnic wkrętów mocujących i sworzni – jednolita średnica wiertła (5 mm)
- szablony:
  - Szablon zawiasu 170R do wariantów I i III (**SAP 857550**)
  - Szablon zawiasu 170R do wariantu II (**SAP 858853**)

#### Lista artykułów\*

Lista artykułów znajduje się na kolejnej stronie

#### Zastosowanie

do drzwi wejściowych z PVC  
Systemy: Aluplast Ideal 7000 AD; Aluplast Ideal 8000 MD, Brüggmann bluEvolution 82 AD/MD, Deceuninck Zendow#neo AD, Gealan S 9000 MD, Gealan S 8000 IQ AD, Inoutic Elegante MD, Profine 76 AD/MD (KBE/Kömmerling/Trocal), Rehau Geneo MD, Rehau Synego AD, Salamander bluEvolution 92 MD, Schüco Living 82 AD, Veka Softline 82 AD/MD, Veka Softline 76 AD/MD)

#### Dokumentacja

Kolejna wersja katalogu CTL\_88

#### Montaż

Wg instrukcji

#### Dostępność

Artykuły dostępne od 15.01.2021  
Termin realizacji: na zapytanie\*\*

PI\_20-2051

Data publikacji:  
Data ostatniej edycji:

2020-12-17  
2021-02-08

\* w przypadku zapytań o cenę prosimy o kontakt: [sprzedaz@roto-frank.com](mailto:sprzedaz@roto-frank.com)

\*\* w przypadku zainteresowania produktem prosimy o zgłaszanie zapotrzebowania oraz oczekiwanego terminu realizacji na adres: [sprzedaz@roto-frank.com](mailto:sprzedaz@roto-frank.com)

## Informacja o produkcji

### Roto Solid 170 R

**Nowa generacja zawiasów walcowych do drzwi wejściowych**



#### Lista nowych artykułów\*

SAP	Opis	PG	Zastępuje
837948	Zawias Roto Solid B 170R I RAL 9016	G56	544098, 545005
857662	Zawias Roto Solid B 170R II RAL 9016	G56	544833, 546902
858256	Zawias Roto Solid B 170R III RAL 9016	G56	823888
858254	Zawias Roto Solid B 170R I RAL 8077	G56	544099, 546207
857664	Zawias Roto Solid B 170R II RAL 8077	G56	544832
858255	Zawias Roto Solid B 170R III RAL 8077	G56	
858281	Zawias Roto Solid B 170R I NIRO OPTIK	G56	544662, 545004
858282	Zawias Roto Solid B 170R II NIRO OPTIK	G56	544830
858283	Zawias Roto Solid B 170R III NIRO OPTIK	G56	
858280	Zawias Roto Solid B 170R I STS-OPTIK	G56	
857663	Zawias Roto Solid B 170R II STS-OPTIK	G56	823890
858257	Zawias Roto Solid B 170R III STS-OPTIK	G56	

#### Lista wycofanych artykułów

Wycofany SAP	Opis	PG	Następca
544098	Zawias drzwi/wręb 170R I RAL9016	G56	837948
544099	Zawias drzwi/wręb 170R I RAL8077	G56	858254
544533	Zawias drzwi/wręb 170R I E6/C-O	G56	bez następcy
544662	Zawias drzwi/wręb 170R I Niro-Optik	G56	858281
544665	Zawias drzwi/wręb 170R I Gold-Optik	G56	bez następcy
544828	Zawias drzwi/wręb 170R II E6/C-0	G56	bez następcy
544830	Zawias drzwi/wręb 170R VekTop NiroOptik	G56	858282
544832	Zawias drzwi/wręb 170R II RAL8077	G56	857664
544833	Zawias drzwi/wręb 170R II RAL9016	G56	857662
545004	Zawias drzwi/wręb 170R III Niro-Optik	G56	858281
545005	Zawias drzwi/wręb 170R III RAL9016	G56	837948
546207	Zawias drzwi/wręb 170R III RAL8077	G56	858254
546605	Zawias drzwi/wręb 170R IV E6/C-0	G56	bez następcy
546860	Zawias drzwi/wręb 170R Schuco CT70E6/C-O	G56	bez następcy
546902	Zawias drzwi/wręb 170R IV RAL9016	G56	857662
546904	Zawias drzwi/wręb 170R IV Niro-Optik	G56	bez następcy
622674	Zawias drzwi/wręb 170R XI Niro-Optik	G56	bez następcy
823890	Zawias drzwi/wręb 170R IV STS-OPTIK	G56	857663

PL\_20-2051

Data publikacji:  
Data ostatniej edycji:

2020-12-17  
2021-02-08

\* w przypadku zapytań o cenę prosimy o kontakt: [sprzedaz@roto-frank.com](mailto:sprzedaz@roto-frank.com)

\*\* w przypadku zainteresowania produktem prosimy o zgłaszanie zapotrzebowania oraz oczekiwanego terminu realizacji na adres: [sprzedaz@roto-frank.com](mailto:sprzedaz@roto-frank.com)

## Informacja o produkcji

### Roto Solid 170 R

#### Nowa generacja zawiasów walcowych do drzwi wejściowych



#### Zastosowanie – szczegółowo:

Konstrukcja zawiasu	
I	rowek 16 mm
II	rowek 24 mm
III	rowek 20 mm

Profil	System	Uszczelka system	Symbol ramy	Symbol skrzydła	Wersja
Aluplast	Ideal 4000	AD	140x07	140x29	I
Aluplast	Ideal 4000	AD	140x03	140x33	I
Aluplast	Ideal 7000	AD	170x02	170x33	I
Aluplast	Ideal 7000	AD	170x03	170x33	I
Aluplast	Ideal 7000	AD	170x02	170x35	I
Aluplast	Ideal 8000	MD	180x05	180x30	I
Deceuninck	Elegant	MD	LP1-5103	HLE484-17156	III
Deceuninck	Zendow#neo	AD	5001	5049	I
Deceuninck	Zendow#neo	AD	5002	5512	I
Gealan	S 8000 IQ	AD	8003	8076	I
Gealan	S 9000	MD	6016	6025	I
Profine	76	AD	76102	76206	III
Profine	76	MD	76172	76272	I
Profine	88	MD	88172	88276	III
KBE	76	AD	76102	76206	III
KBE	76	AD	76172	76272	I
KBE	88	MD	88172	88276	III
Kömmerring	76	AD	76102	76206	III
Kömmerring	76	AD	76172	76272	I
Kömmerring	88	MD	88172	88276	III
Trocal	76	AD	76102	76206	III
Trocal	76	MD	76172	76272	I
Trocal	88	MD	88172	88276	III
Rehau	S 969 Synego	MD	1537105	1537235	I
Rehau	S 980 Geneo	MD	532305	532136	I
Salamander	bluEvolution 82	MD	HO8030	405040	III
Salamander	bluEvolution 82	MD	HO8031	405041	III
Salamander	bluEvolution 82	MD	5702	5782	III
Salamander	bluEvolution 92	MD	170420	371040	III
Salamander	bluEvolution 92	MD	170430	171040	III
Salamander	Streamline 76	AD	240030	341040	I
Schüco	LivIng	AD	9421	9432	I
Schüco	LivIng	MD	9612	9433	I
Veka	Softline 76	AD	101 354	103 385	I
Veka	Softline 76	AD	101 354	105 400	II
Veka	Softline 76	MD	101 351	103 385	I
Veka	Softline 82	AD	101 293	103 345	II
Veka	Softline 82	AD	101 294	103 345	I
Veka	Softline 82	AD	101 293	105 380	II
Veka	Softline 82	MD	101 290	103 345	I

PI\_20-2051

Data publikacji:  
Data ostatniej edycji:

2020-12-17  
2021-02-08

\* w przypadku zapytań o cenę prosimy o kontakt: [sprzedaz@roto-frank.com](mailto:sprzedaz@roto-frank.com)

\*\* w przypadku zainteresowania produktem prosimy o zgłaszanie zapotrzebowania oraz oczekiwanego terminu realizacji na adres: [sprzedaz@roto-frank.com](mailto:sprzedaz@roto-frank.com)